

# Bedienungsanleitung

**Maschinen-Information**

Maschinen Nummer:	00099999-10-010
Passwort gültig bis:	15.06.2002
<u>A</u> Passwort 1:	<input type="text"/>
<u>B</u> Passwort 2:	<input type="text"/>
<u>C</u> Passwort 3:	<input type="text"/>

00460608

## Maschinen-Passwort

MSCL/MSCF

Version 2.0

Herausgeber:

ZSK Stickmaschinen GmbH  
- Dokumentation -  
D-47800 Krefeld-Gartenstadt  
Magdeburger Str. 38 - 40



© '02 by ZSK, Printed in Germany



# Inhaltsverzeichnis

<b>Maschinen-Passwort</b>	<b>1 - 1</b>
Allgemeines .....	1 - 1
LCD-Bedieneinheit .....	1 - 1
Maschine meldet einen Maschinen- Passwortkonflikt .....	1 - 1
Freischalten der Maschine – LCD .....	1 - 4
TFT-Bedieneinheit .....	1 - 6
Maschine meldet einen Maschinen- Passwortkonflikt .....	1 - 6
Freischalten der Maschine – TFT .....	1 - 9



## 1. Maschinen-Passwort

### 1.1 Allgemeines

Nur für den Fall, dass Ihre Maschine sich nach dem Hochfahren der Steuerung der neueren Generation mit einer Fehlermeldung, bezüglich einer abzulaufenden -oder einer konkreten Verweigerung der Nutzungsberechtigung, meldet, werden Sie mit der erneuten Eingabe des Maschinen-Passworts vertraut gemacht.

#### ACHTUNG

Vermeiden Sie es, das Datum unnötig oft zu verstellen, da dies zum Verlust der Nutzungsberechtigung führen kann. Eine einmalige Verstellung um  $\pm 1$  Tag ist möglich.

### 1.2 LCD-Bedieneinheit

#### 1.2.1 Maschine meldet einen Maschinen-Passwortkonflikt

Liegt ein Maschinen-Passwortkonflikt vor, dann wird er nach einem Maschinenstart sichtbar.

- Maschine am Hauptschalter einschalten.
  - ⇒ Die Steuerung meldet sich im Startzyklus mit der Bildschirmdarstellung *ZSK Maschine wird initialisiert*.

Abbildung 1:  
ZSK Maschinensteuerung,  
Maschine in der  
Initialisierungsphase



- ⇒ An dieser Stelle wird evtl. eine Fehlermeldung angezeigt.

Abbildung 2:  
Fehlermeldung

2.1

2.2

⇒ Meldung zur Information über noch verfügbare Produktionszeit (bis zum xx.xx.xxxx/xx.xx Uhr), oder über den Verlust der Nutzungsbe-  
rechtigung.

## HINWEIS

**4 Wochen vor Ablauf einer möglichen Nutzungsberechtigung wird eine Meldung nach jedem Einschalten der Maschine, sowie um 12.00 Uhr des Tages angezeigt. Die Nutzungsberechtigung endet am dargestellten Datum um 12.00 Uhr mittags.**

- Setzen Sie sich mit **Ihrer ZSK-Vertretung** oder mit der ZSK-Serviceabteilung in Verbindung. Sie benötigen dazu die Formularangaben:
  - Kunden-Name:
  - Maschinen-Nr.: vom Typenschild
  - Maschinen-Nr.: aus dem Passwort-Dialog (3.1)
  - Freigeschaltet bis: Fehlermeldung (2.2)
  - Fehler-Nr.: Fehlermeldung (2.1)

Abbildung 3:  
Passwort Eingabedialog

3.1

**HINWEIS**

Wie Sie zum Passwort-Dialogfenster gelangen finden Sie im Kapitel „*Freischalten der Maschine – LCD*“

- Betätigung der Taste [ESC] führt zurück ins *Service*-Menü.

ZSK Stickmaschinen GmbH, Deutschland  
Service-Abteilung:

Tel. 0049 (0)2151 444-0  
Fax. 0049 (0)2151 444-170

Hier erhalten Sie Informationen und ein neues Passwort.

**HINWEIS**

Bei Fax-Mitteilungen bitte das beigefügte Formular benutzen und die markierten Angaben aus der Fehlermeldung eintragen.

**ACHTUNG**

Sollte versucht werden an der Steuerung zu manipulieren, kann dies zum sofortigen Stillstand der Maschine führen.

## 1.2.2 Freischalten der Maschine – LCD

Sie haben sich mit **Ihrer ZSK-Vertretung**/der Fa. ZSK in Verbindung gesetzt und ein entsprechend neues Passwort erhalten. Um dieses einzugeben, führen Sie folgende Arbeitsschritte durch:

- Maschine am Hauptschalter einschalten.  
 ⇒ Steuerung meldet sich nach Startzyklus mit Bildschirmdarstellung *ZSK Maschine*.

### ACHTUNG

**Kontrollieren Sie vor Eingabe des *neuen* Passwortes das Systemdatum.**

Abbildung 4:  
ZSK Maschinensteuerung  
Start-Anzeige



Abbildung 5:  
Hauptmenü Maschine

- Taste [MENU] betätigen.  
 ⇒ *Hauptmenü Maschine* wird dargestellt.



- Taste [5] betätigen.



Abbildung 6:  
Menü Service

⇒ Menü *Service* wird aufgerufen.



- Taste [2] betätigen.

⇒ Passwort-Eingabedialog *Maschinen-Information* wird aufgerufen.

Abbildung 7:  
Passwort-Eingabedialog



An dieser Stelle bitte das **neue** Maschinen-Passwort eingeben.

- Alle 3 Teile des Passwortes eingeben.
- Eingabe nochmals überprüfen.
- Eingabe mit [RETURN] bestätigen

⇒ Bei erfolgreicher Eingabe wird zum Menü *Service* zurückgeschaltet.



## HINWEIS

**Bei fehlerhafter Eingabe, erfolgt ein Hinweis. Eingabe kann dann korrigiert und erneut bestätigt werden.**

Die Maschine ist nun mit neuer Nutzungsberechtigung freigeschaltet!

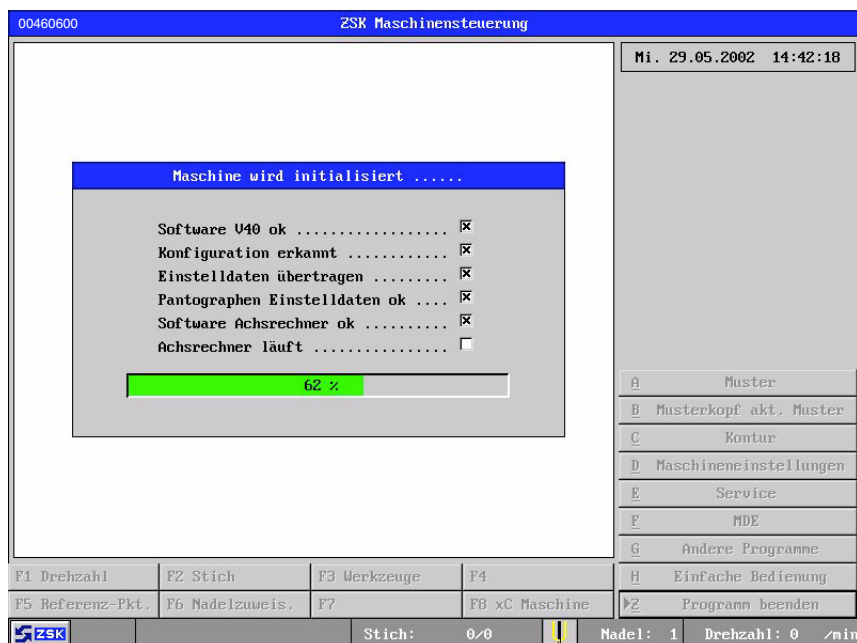
## 1.3 TFT-Bedieneinheit

### 1.3.1 Maschine meldet einen Maschinen-Passwortkonflikt

Liegt ein Maschinen-Passwortkonflikt vor, dann wird er nach einem Maschinenstart sichtbar.

- Maschine am Hauptschalter einschalten.
  - ⇒ Die Steuerung meldet sich im Startzyklus mit der Bildschirmdarstellung *ZSK Maschinensteuerung*.

Abbildung 8:  
ZSK Maschinensteuerung,  
Maschine in der  
Initialisierungsphase



- ⇒ An dieser Stelle wird evtl. eine Fehlermeldung angezeigt.

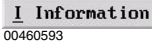
Abbildung 9:  
Fehlermeldung



- ⇒ Meldung zur Information über noch verfügbare Produktionszeit (bis zum xx.xx.xxxx/xx.xx Uhr), oder über den Verlust der Nutzungsbe-  
rechtigung.

## HINWEIS

4 Wochen vor Ablauf einer möglichen Nutzungsberechtigung wird eine Meldung nach jedem Einschalten der Maschine, sowie um 12.00 Uhr des Tages angezeigt. Die Nutzungsberechtigung endet am dargestellten Datum um 12.00 Uhr mittags.



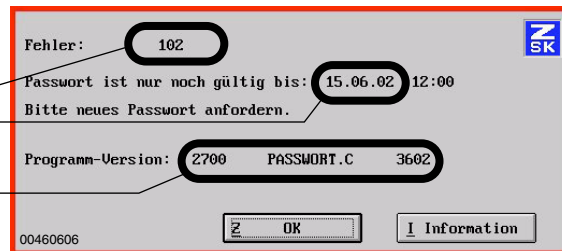
00460593

- Funktion *Information* mit der linken Trackball-Taste oder durch die Tastenkombination [Alt]+[I] betätigen.

⇒ In der Meldung werden zusätzliche Informationen angegeben.

Abbildung 10:  
Fehlermeldung,  
Zusatzinformation

10.1  
10.2  
10.3



## HINWEIS

Bei Fax-Mitteilungen bitte das beigefügte Formular benutzen und die markierten Angaben aus der Fehlermeldung eintragen.

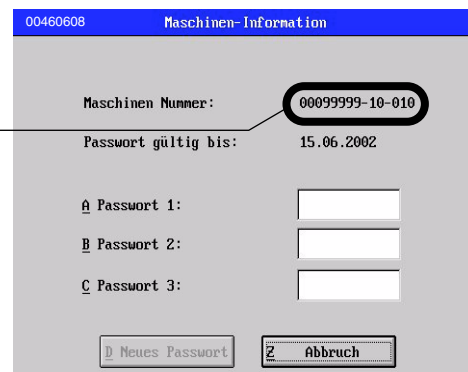


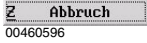
00460594

- Abschließend die Fehlermeldung mit der Funktion *OK* oder durch die Tastenkombination [Alt]+[Z] bestätigen.
- Setzen Sie sich mit **Ihrer ZSK-Vertretung** oder mit der ZSK-Serviceabteilung in Verbindung. Sie benötigen dazu die Formularangaben:
  - Kunden-Name:
  - Maschinen-Nr.: vom Typenschild
  - Maschinen-Nr.: aus dem Passwort-Dialog (11.1)
  - Freigeschaltet bis: Fehlermeldung (10.2)
  - Fehler-Nr.: Fehlermeldung (10.1)
  - Programm-Version: Fehlermeldung (10.3)

Abbildung 11:  
Passwort Eingabefenster

11.1



**HINWEIS**

Wie Sie zum Passwort-Dialogfenster gelangen finden Sie im Kapitel „*Freischalten der Maschine – TFT*“

- Die Funktion [Z] *Abbruch* schaltet zurück ins Service-Menü.
- Funktion [Z] *Zurück betätigen* um ins Menü *ZSK Maschinensteuerung* zurückzukehren.

ZSK Stickmaschinen GmbH, Deutschland  
Service-Abteilung:

Tel. 0049 (0)2151 444-0  
Fax. 0049 (0)2151 444-170

Hier erhalten Sie Informationen und ein neues Passwort.

**HINWEIS**

Bei Fax-Mitteilungen bitte das beigefügte Formular benutzen und die markierten Angaben aus der Fehlermeldung eintragen.

**ACHTUNG**

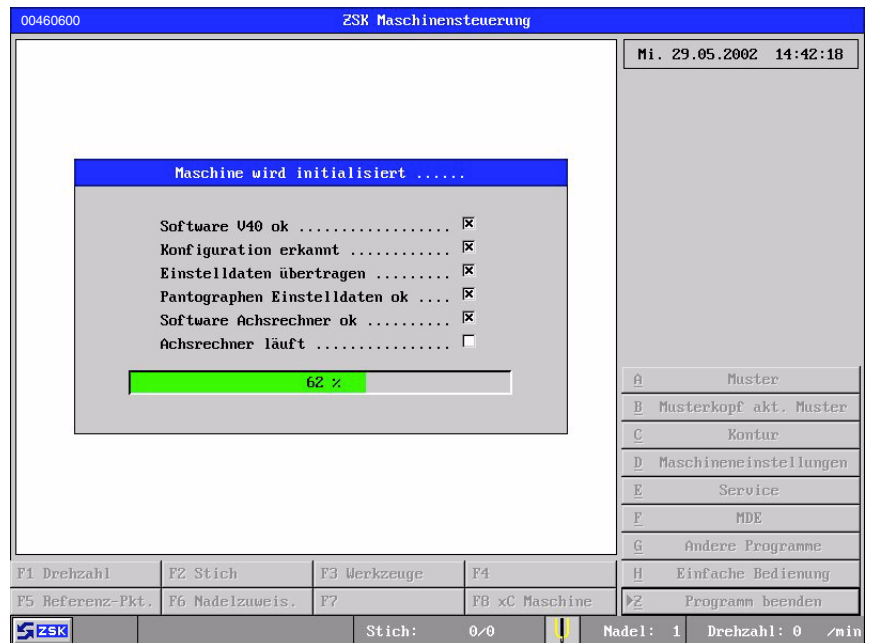
Sollte versucht werden an der Steuerung zu manipulieren, kann dies zum sofortigen Stillstand der Maschine führen.

## 1.3.2 Freischalten der Maschine – TFT

Sie haben sich mit **Ihrer ZSK-Vertretung**/der Fa. ZSK in Verbindung gesetzt und ein entsprechend neues Passwort erhalten. Um dieses einzugeben, führen Sie folgende Arbeitsschritte durch:

- Maschine am Hauptschalter einschalten.
  - ⇒ Steuerung meldet sich nach dem Startzyklus in der Bildschirmdarstellung *ZSK Maschinensteuerung*.

Abbildung 12:  
ZSK Maschinensteuerung



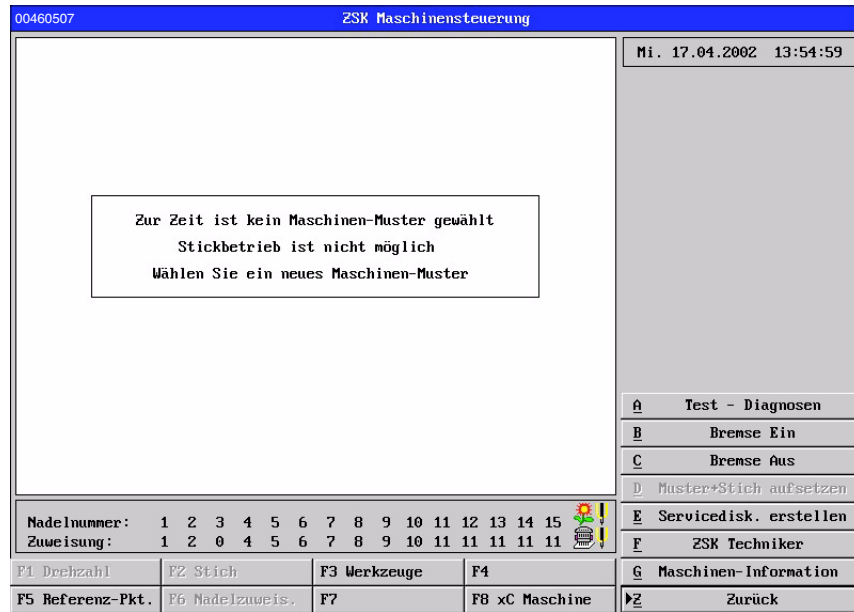
**E** Service  
00460015

- Tastenkombination [Alt]+[E] *Service* betätigen.
  - ⇒ Service-Menü wird dargestellt.

**ACHTUNG**

**Kontrollieren Sie vor Eingabe des *neuen* Passwortes das Systemdatum.**

Abbildung 13:  
Service-Menü



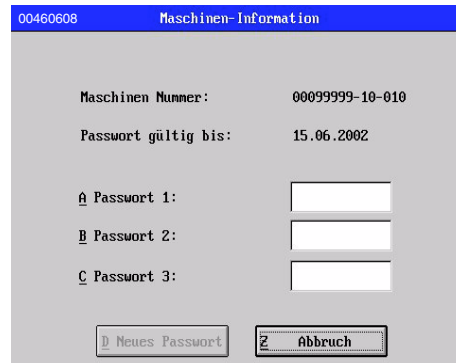
**G Maschinen-Information**

00460057

- Tastenkombination [Alt]+[G] *Maschinen-Information* betätigen.

⇒ Passwort-Eingabedialog *Maschinen-Information* wird aufgerufen.

Abbildung 14:  
Passwort-Eingabedialog



An dieser Stelle muss das **neue** Maschinen-Passwort eingegeben werden.

- Funktion [A] *Passwort 1* betätigen um erstes Teilpasswort (11 Ziffern) einzugeben.
- Tastenkombination [Alt]+[B] *Passwort 2* führt ins nächste Feld zur Eingabe des zweiten Teilpasswortes (11 Ziffern).
- Zur Eingabe des dritten Teilpasswortes (10 Ziffern) Tastenkombination [Alt]+[C] *Passwort 3* betätigen.

D Neues Passwort  
00460595

## HINWEIS

- Eingabe nochmals kontrollieren.
  - ⇒ Bei erfolgreicher Eingabe wird die Funktion *Neues Passwort* aktiv dargestellt.
- Funktion [D] *Neues Passwort* betätigen.

**Bei fehlerhafter Eingabe, erfolgt ein Hinweis. Eingabe kann dann korrigiert und erneut bestätigt werden.**

Die Maschine ist nun mit neuer Nutzungsberechtigung freigeschaltet!

