

ZSK Stickmaschinen GmbH



Ersatzteilkatalog

Spare Part Catalogue

Catalogo parti di ricambio

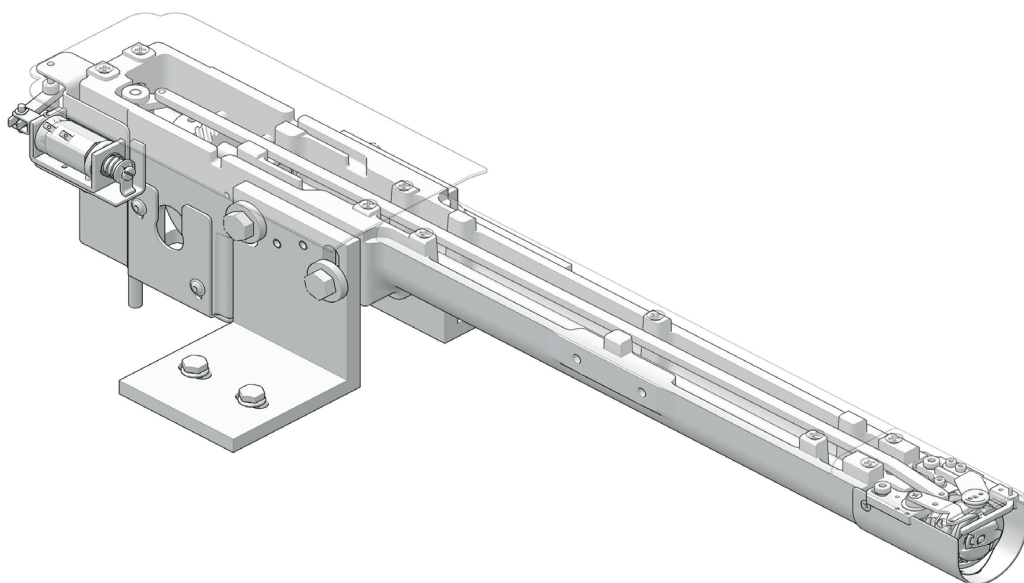
Catalogue des pieces détachées

Catálogo de piezas de recambio

Freiarm

Tubular Arm

360 002 945 (Z-004-2466) / 362 002 924 (Z-008-0316)



Subject to change!
Änderungen vorbehalten!
© ZSK Stickmaschinen GmbH
Printed in Germany
2016
EKat 5000 B

Lieber Kunde, dear customer, cher client,

ZSK Order Form

Um Ersatzteilbestellungen schneller bearbeiten zu können, erhalten Sie von uns mit jeder Lieferung einen Bestellschein (siehe Rückseite).

Bei Faxbestellungen, verwenden Sie bitte das Formular auf der Rückseite. Die erforderlichen Positions- und Artikelnummern finden Sie im Ersatzteilkatalog.

Wichtig, ist die Angabe der Pos. Nr. und der Artikelnr. in Verbindung mit Maschinentyp und Maschinenummer.

ZSK Order Form

So that spare parts can be ordered efficiently, an order form will be enclosed with each delivery (see reverse).

When ordering by fax kindly use this form. The corresponding numbers (position, article) can be taken from our spare parts catalogues.

It is important to indicate position no. and article no. together with the machine type and machine number on each spare part order

ZSK Formulaire de Commande

Pour traiter plus vite les commandes de pièces détachées vous recevrez avec chaque livraison une formulaire de commande (voir au verso).

Nous vous prions d' indiquer les numéros de position et d' article que vous trouvez dans nos catalogues de pièces détachées.

Il est important d' indiquer les numéros de position et d' article ensemble avec le type de machine et numéro de machine.

Geben Sie bitte bei jeder Bestellung zuerst Typ und Nr. Ihrer Maschine an, um unnötige Rückfragen zu vermeiden.

Danach bestellen Sie bitte die benötigten Ersatzteile mit dem folgenden Bestellformular.

When ordering, please quote your machine type and serial number first, to avoid inquiries and delays.

Then, please order the required spare parts with the following order form.

Type
Typ

Serial No.
Maschinen Nr.

| | | | | |
|--------------------------------------|----------------------|-----------|-------------------------|--------------------------|
| Gerät/ Maschinen-Typ | <input type="text"/> | | | |
| Gerät/ Maschinen-Nr. | <input type="text"/> | Drehzahl | <input type="text"/> | 1/min |
| Schaltschr.-Nr. | <input type="text"/> | Gewicht | <input type="text"/> | kg |
| <input type="radio"/> Schaltplan-Nr. | <input type="text"/> | Zuleitung | <input type="text"/> A | <input type="radio"/> V |
| Baujahr | <input type="text"/> | | <input type="text"/> Hz | <input type="text"/> KVA |

STICKMASCHINEN GESELLSCHAFT MBH
MAGDEBURGER STR. 38-40
D-47800 KREFELD


Made in Germany

Number of heads
Kopfanzahl

Number of needles
Nadelanzahl

Serie
Baureihe

Embroidery field width
Stickfeldtiefe

| | |
|---|----------------------|
|  | JAJA 0609-400 |
| MADE IN GERMANY | CE |

ZSK Spare Part Order



ZSK Montagetechnik GmbH
Leverkuser Str. 65
D-42897 Remscheid
Germany

Mr. Lutz Lenzen
Tel: +49 2151 444123
Fax: +49 2151 444223
E-Mail: Lutz.Lenzen@zsk.de

Type:

Serial No.:

Company:

Town:

Name:

Country:

Address:

E-Mail:

Zip Code:

Phone:

| Part Number | Description | Amount |
|-------------|-------------|--------|
| | | |
| | | |
| | | |
| | | |
| | | |
| | | |
| | | |

Express Delivery

Note:

Payment Method:

- Credit Card
- Advance Payment
- Invoice

For Credit Card Payment:

Card Holder:

Card Number:

Valid until:

Security number:

Orders are based on our general conditions of sale and delivery. Orders below 75€ incur a handling charge of 25€.

Date / Place

Signature / Stamp

Table of machine types using assembly group: Tubular Arm

Sprint 6 (310)

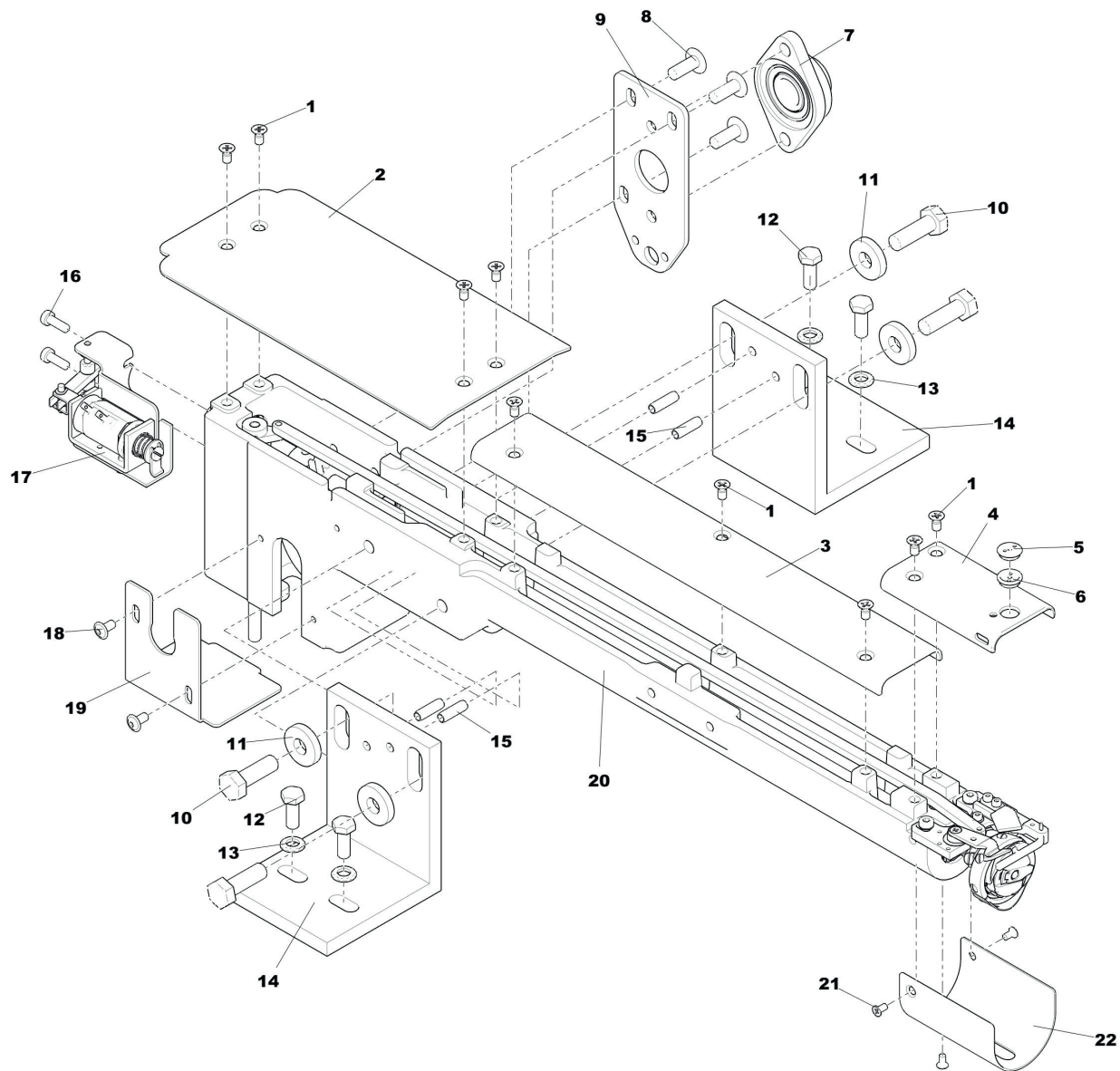
Racer 1 W - Racer 0112-500 (500)
Racer 2 W - Racer 0212-495 (500)
Racer 4 S - Racer 0412-400 (500)
Racer 4 W - Racer 0412-495 (500)
Racer 6 S - Racer 0612-400 (500)
Racer 6 W - Racer 0612-495 (500)
Racer 8 S - Racer 0812-400 (500)

Racer 1 WL - Racer 0112-500 (700)
Racer 2 WL - Racer 0212-495 (700)
Racer 4 WL - Racer 0412-495 (700)
Racer 6 SL - Racer 0612-400 (700)

Racer 1 XL - Racer 0124-650 (700)

Maschinentyp /Machine type:
Baugruppe / Assembly group:

Sprint 6 - Racer-Serie ● Sprint - Racer Series
Freiarm ● Tubular arm ● Z-004-2466 / 360 002 945 ● Z-008-0316 / 362 002 924



Maschinentyp /Machine type:
 Baugruppe / Assembly group:

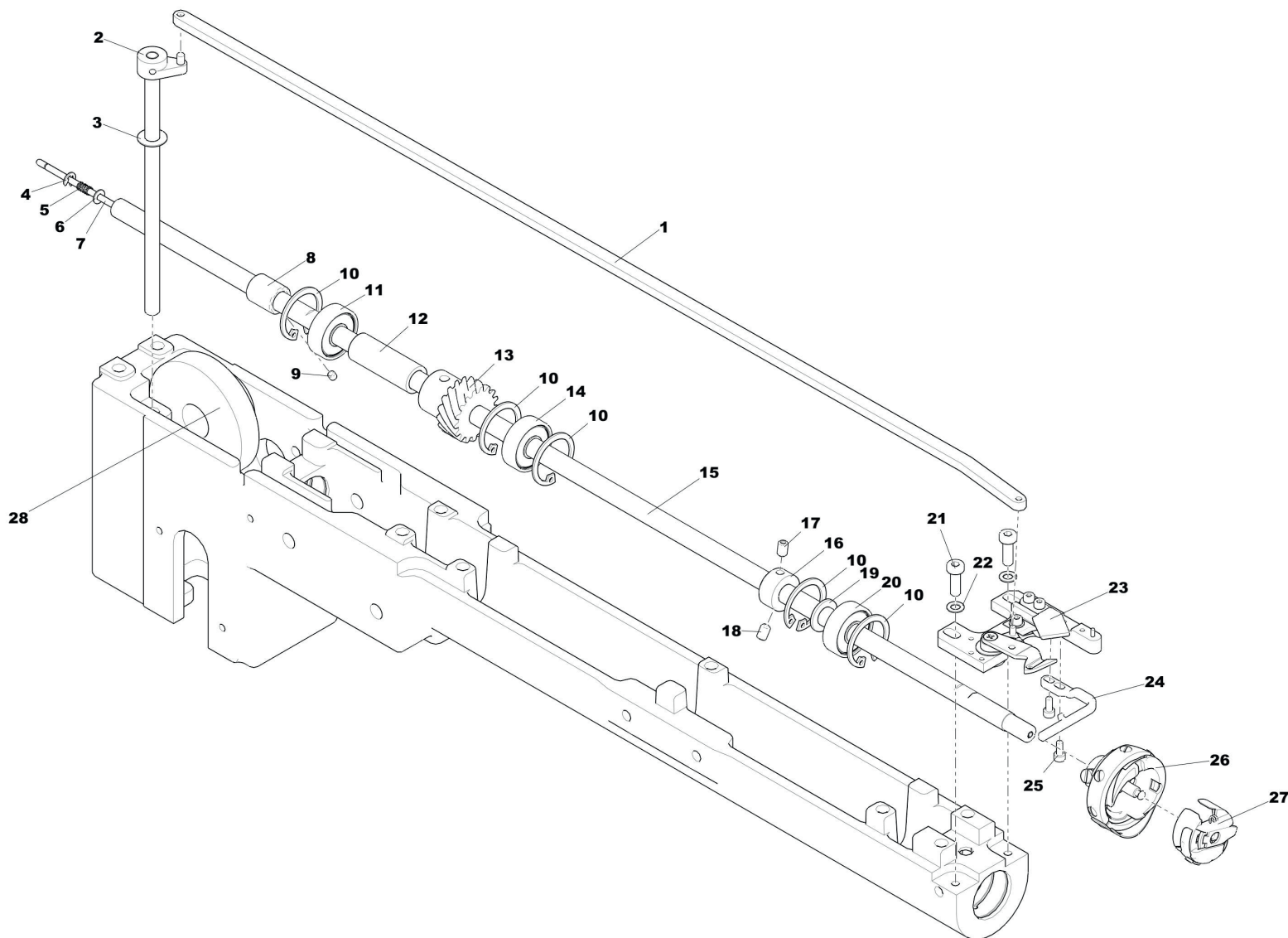
Sprint 6 - Racer-Serie ● Sprint - Racer Series
 Freiarm ● Tubular arm ● Z-004-2466 / 360 002 945 ● Z-008-0316 / 362 002 924



| Pos Pos | Bezeichnung Description | Nr. No. | Nr. 2 No.2 | Pos Pos | Bezeichnung Description | Nr. No. | Nr. 2 No.2 |
|------------|--|------------|---------------|------------|----------------------------|------------|---------------|
| 001 | Senkschraube M4 X 8 DIN 965 | Z-000-0171 | 335 008 | | | | |
| 002 | Abdeckblech (Sprint 6) | Z-004-2517 | 360 002 237 | | | | |
| 002 | Abdeckblech (Racer) | Z-008-0316 | 360 002 249 | | | | |
| 003 | Abdeckblech | Z-004-2498 | 360 002 236 | | | | |
| 004 | Stichplatte | Z-004-2499 | 360 002 233 | | | | |
| 005 | Stichplatteneinsatz (beigelegt)..... | Z-004-2087 | 990 112 200 | | | | |
| 006 | Stichplatteneinsatz (eingebaut) | Z-004-2531 | 360 002 247 | | | | |
| 007 | Flanschlager UFL 002..... | Z-000-0497 | 547 119 | | | | |
| 008 | Linsen-Flanschkopfschraube M6 X 16 | Z-000-0126 | 306 127 | | | | |
| 009 | Blech..... | Z-000-0237 | 360 002 509 | | | | |
| 010 | 6Kt-Schraube M8 X 25 ISO 4017 | Z-000-0114 | 305 077 | | | | |
| 011 | Scheibe 8,4 DIN 7349..... | Z-000-0362 | 381 095 | | | | |
| 012 | 6Kt-Schraube M6 X 16 ISO 4017 | Z-000-0112 | 305 058 | | | | |
| 013 | Scheibe B 6,4 DIN 125 | Z-000-0359 | 380 024 | | | | |
| 014 | Winkel..... | Z-000-0238 | 360 002 510 | | | | |
| 015 | Spannstift 5 X 16 DIN 7343 | Z-000-0418 | 429 040 | | | | |
| 016 | Zyl-Schraube M4 x 12 DIN 7984 | Z-000-0162 | 308 007 | | | | |
| 017 | Picker..... | Z-004-2510 | 360 002 943 | | | | |
| 018 | Linsen-Flanschkopfschraube M4 X 8 | Z-000-0121 | 306 119 | | | | |
| 019 | Schutzhaube | Z-000-0236 | 360 002 508 | | | | |
| 020 | Freiarm | Z-004-2435 | 360 002 514 | | | | |
| 021 | Senkschraube M3 X 6 DIN 965 | Z-000-0169 | 335 004 | | | | |
| 022 | Haube | Z-004-2503 | 360 002 238 | | | | |

Maschinentyp / Machine type:
Baugruppe / Assembly group:

Sprint 6 - Racer-Serie ● Sprint - Racer Series
Freiarm ● Tubular arm ● Z-004-2466 / 360 002 945 ● Z-008-0316 / 362 002 924



Maschinentyp /Machine type:
 Baugruppe / Assembly group:

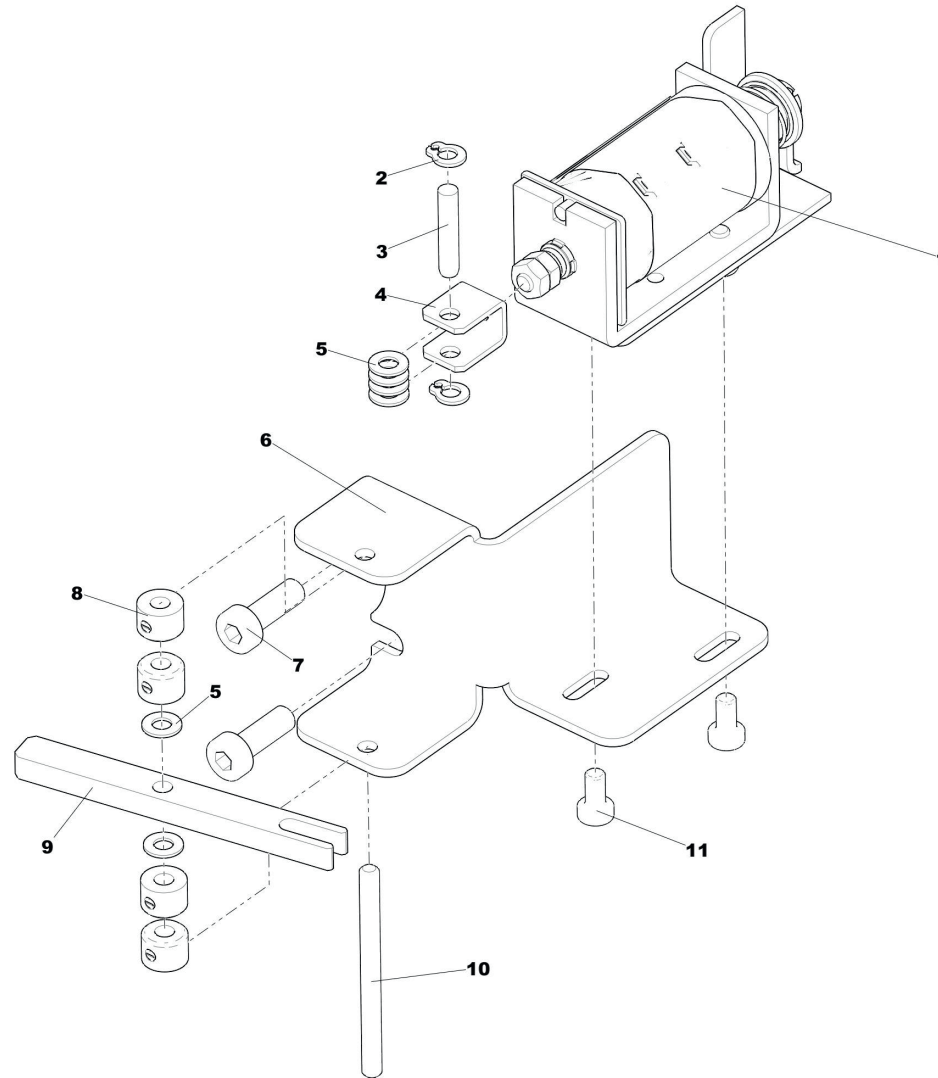
Sprint 6 - Racer-Serie ● Sprint - Racer Series
 Freiarm ● Tubular arm ● Z-004-2466 / 360 002 945 ● Z-008-0316 / 362 002 924



| Pos Pos | Bezeichnung Description | Nr. No. | Nr. 2 No.2 | Pos Pos | Bezeichnung Description | Nr. No. | Nr. 2 No.2 |
|------------|---|------------|---------------|------------|----------------------------|------------|---------------|
| 001 | Zugstange..... | Z-004-2500 | 360 002 234 | | | | |
| 002 | Drehachse kpl..... | Z-000-0962 | 376 002 904 | | | | |
| 003 | Anlaufscheibe 6x12x0,5 ZSK 5321..... | Z-000-0363 | 384 014 | | | | |
| 004 | Sicherungsscheibe 2,3 DIN 6799..... | Z-000-0432 | 444 031 | | | | |
| 005 | Druckfeder..... | Z-008-1557 | 502 519 | | | | |
| 006 | Scheibe A 2,7 DIN 125..... | Z-000-0351 | 380 009 | | | | |
| 007 | Stößel..... | Z-004-2771 | 360 002 248 | | | | |
| 008 | Buchse..... | Z-004-2502 | 360 002 244 | | | | |
| 009 | Gewindestift M3 X 3 DIN 913..... | Z-000-6564 | 356 056 | | | | |
| 010 | Sicherungsring 22 X 1,0 DIN 472..... | Z-000-0430 | 443 011 | | | | |
| 011 | Rillenkugellager 608-2Z..... | Z-000-0482 | 540 012 | | | | |
| 012 | Distanzstück..... | Z-000-1043 | 990 053 204 | | | | |
| 013 | Schraubenrad..... | Z-000-0337 | 376 002 200 | | | | |
| 014 | Rillenkugellager 608-2Z..... | Z-000-0482 | 540 012 | | | | |
| 015 | Greiferwelle..... | Z-004-2497 | 360 002 235 | | | | |
| 016 | Stellring..... | Z-000-0017 | 172 002 228 | | | | |
| 017 | Gewindestift M4 X 6 DIN 913..... | Z-000-0194 | 356 009 | | | | |
| 018 | Gewindestift M4 X 6 DIN 913..... | Z-000-0194 | 356 009 | | | | |
| 019 | Stützscheibe S 8 X14 X 1,2 DIN 988..... | Z-000-0373 | 385 008 | | | | |
| 020 | Rillenkugellager 608-2Z..... | Z-000-0482 | 540 012 | | | | |
| 021 | Zyl-Schraube M4 x 12 DIN 7984..... | Z-000-0162 | 308 007 | | | | |
| 022 | Sicherungsscheibe 4..... | Z-000-0435 | 444 109 | | | | |
| 023 | Socket..... | Z-004-2727 | 360 002 951 | | | | |
| 024 | Haltefinger..... | Z-004-2434 | 360 002 232 | | | | |
| 025 | Zyl-Schraube M2,5 x 6 DIN 912..... | Z-000-0146 | 307 028 | | | | |
| 026 | Greifer..... | Z-000-1023 | 573 203 | | | | |
| 027 | Spulenkapsel..... | Z-000-0530 | 570 649 | | | | |
| 028 | Schraubenrad..... | Z-000-0338 | 376 002 201 | | | | |

Maschinentyp /Machine type:
Baugruppe / Assembly group:

Sprint 6 - Racer-Serie ● Sprint - Racer Series
Freiarm ● Tubular arm ● Z-004-2466 / 360 002 945 ● Z-008-0316 / 362 002 924



Maschinentyp /Machine type:
 Baugruppe / Assembly group:

Sprint 6 - Racer-Serie ● Sprint - Racer Series
 Freiarm ● Tubular arm ● Z-004-2466 / 360 002 945 ● Z-008-0316 / 362 002 924



| Pos Pos | Bezeichnung Description | Nr. No. | Nr. 2 No.2 | Pos Pos | Bezeichnung Description | Nr. No. | Nr. 2 No.2 |
|------------|--------------------------------------|------------|---------------|------------|----------------------------|------------|---------------|
| 001 | Magnet kpl. | Z-000-0829 | 360 002 904 | | | | |
| 002 | Greifring G 3 x 0,6 | Z-000-8092 | 444 048 | | | | |
| 003 | Zyl-Stift 3M6 x 16 DIN 6325..... | Z-000-0448 | 494 317 | | | | |
| 004 | Adapter | Z-004-2507 | 360 002 241 | | | | |
| 005 | Passscheibe 3 x 6 x 0,5 DIN 988..... | Z-000-0369 | 385 002 | | | | |
| 006 | Halter | Z-004-2505 | 360 002 240 | | | | |
| 007 | Zyl-Schraube M4 x 12 DIN 7984 | Z-000-0162 | 308 007 | | | | |
| 008 | Stellring A 3 DIN 705..... | Z-000-7975 | 409 006 | | | | |
| 009 | Hebel | Z-008-1304 | 360 002 251 | | | | |
| 010 | Achse..... | Z-004-2508 | 360 002 242 | | | | |
| 011 | Zyl-Schraube M3 x 6 DIN 7984 | Z-000-0160 | 308 004 | | | | |



Subject to change

© 2016 ZSK Stickmaschinen GmbH
Printed in Germany

ZSK Stickmaschinen GmbH
Magdeburgerstr. 38-40
D-47800 Krefeld
Germany
www.zsk.de
zsk@zsk.de