



Ersatzteilkatalog

Spare Part Catalogue

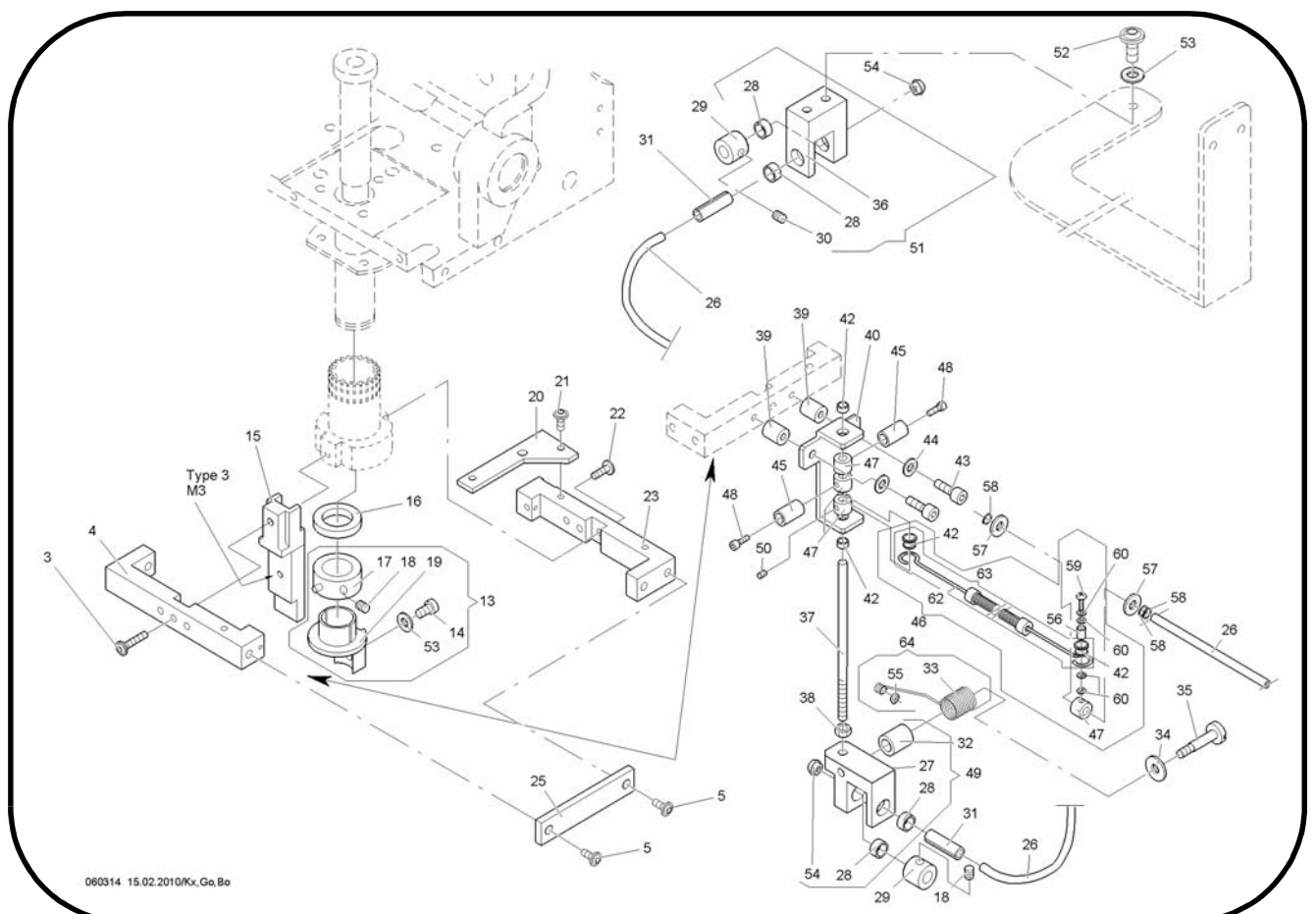
Catalogo parti di ricambio

Catalogue des pieces détachées

Catálogo de piezas de recambio

Zuführeinrichtung und Schlauchzuführung

Sonderstickmaschine



ZSK-Bestellschein



ZSK Stickmaschinen GmbH
Ersatzteilabteilung
Magdeburger Straße 38-40

D-47800 Krefeld
Germany

Lieber Kunde, dear customer, cher client,

um **Ersatzteilbestellungen** schneller bearbeiten zu können, erhalten Sie von uns mit jeder Lieferung einen **Bestellschein** (siehe Rückseite).

Bei **Faxbestellungen**, verwenden Sie bitte das Formular auf der Rückseite. Die erforderlichen Positions- und Artikelnummern finden Sie im Ersatzteilkatalog.

Wichtig, ist die Angabe der **Pos. Nr.** und der **Artikelnr.** in Verbindung mit **Maschinentyp** und **Maschinennummer**.

ZSK Order Form

So that spare parts can be ordered efficiently, an order form will be enclosed with each delivery (see reverse).

When ordering by fax kindly use this form. The corresponding **numbers** (position, article) can be taken from our spare parts catalogues.

It is **important to indicate position no. and article no.** together with the **machine type** and **machine number** on each spare part order

ZSK Formulaire de Commande

Pour traiter plus vite **les commandes de pièces détachées** vous recevrez avec chaque livraison une **formulaire de commande** (voir au verso).

Nous vous prions **d'indiquer les numéros de position et d'article** que vous trouvez dans nos catalogues de pièces détachées.

Il est **important d'indiquer les numéros de position et d'article** ensemble avec le **type de machine et numéro de machine**.

Geben Sie bitte bei jeder Bestellung zuerst Typ und Nr. Ihrer Maschine an, um unnötige Rückfragen zu vermeiden.

Wo die beiden Typenschilder "T" an ihrer Maschine befestigt sind, zeigt die nächste Seite.

Danach bestellen Sie bitte die benötigten Ersatzteile nach untenstehendem Beispiel.

Typ
Type
Maschinen Nr.
Serial No.

Gerät/ Maschinen-Typ			
Gerät/ Maschinen-Nr.	Drehzahl		1/min
Schaltplan-Nr.	Gewicht		kg
Schaltplan-Nr.	Zuleitung	A	V
Baujahr		Hz	KVA

ZSK STICKMASCHINEN GESELLSCHAFT MBH
MAGDEBURGER STR. 38-40
D-47800 KREFELD
Made in Germany

When ordering, please quote your machine type and serial number first, to avoid inquiries and delays.

Please, refer to the following page when looking for the identification plate "T" of your machine.

Then, please order the required spare parts in accordance with the example given below.

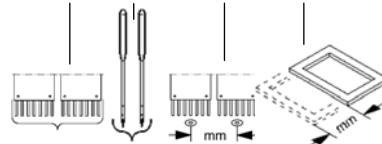
000001 22.01.2008/Kx



Serie Baureihe
Number of heads Kopfanzahl
Number of needles Nadelfanzahl
Embroidery field width Stickfeldbreite
Embroidery field depth Stickfeldtiefe

3-2-1.01

+ Pos. Nr.
Pos. No.



Bestell-Nr.
Order No.
Benennung
Description

Bestell-Stückzahl
Number required

001		270 003 250	Winkel		
002		307 036	Zyl-Schraube M 6 x 16	DIN 912	
003		585 114	Initiator		
004		331 015	Zyl-Schraube M 2,5 x 5	DIN 84	
005		409 027	Stelling A 17	DIN 705	
006		270 003 916	Induktivschalter Antriebswelle		

Bestell-Beispiel
Example for order
3-2-1.01 005
→ 409 027 Stelling A 17 DIN 705 1

2-2-1.01

Benennung
Description

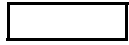
Pos. Nr.
Pos. No.

+

1 2 3

Jafa	4	12	400	500	B	346 407 903	+	364 407 804	364 407 805
Jafa	6	9,12	400	500	B	366 607 903	366 607 817	366 607 814	366 607 815
Jafa	8	9,12	400	500	C	368 807 907	366 807 814	366 807 815	366 807 816

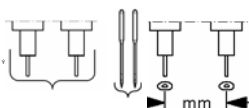
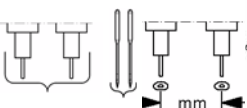
Bestell-Beispiel
Example for order
2-2-1.01 Jafa 6 12 400 500
→ B (a = 304 mm) Pos. 1 366 607 817 1



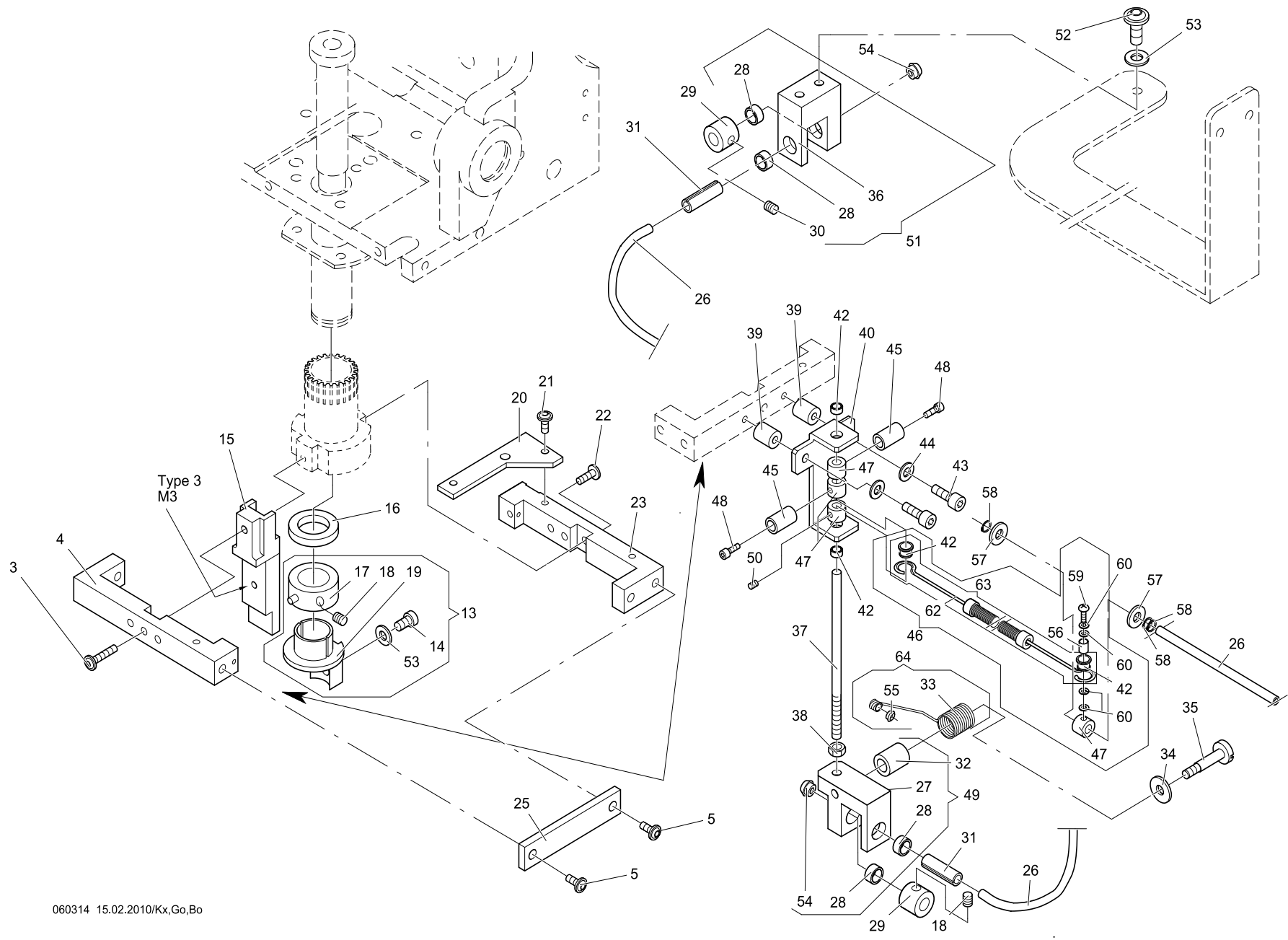
Machine type: YCW 0600-1180
 Maschinentype:

Assembly group: Contents
Baugruppe: Inhaltsverzeichnis



0-0-0.01	Series/B-Reihe		Order-No.	Description	0-0-0.01	Series/B-Reihe		Order-No.	Description
+ Pos.No.		Bestell-Nr.	Bezeichnung	+ Pos.No.	Bestell-Nr.		Bezeichnung		
6		Feed tube - stationary reel (W Head)		Schlauchzuführung - Stationäre Spule (W-Kopf)	6-9-2.02-8				
13		Supply device		Zuführeinrichtung	13-5-1.01-10				

0110e10VZ.fm/28.5.10



060314 15.02.2010/Kx,Go,Bo

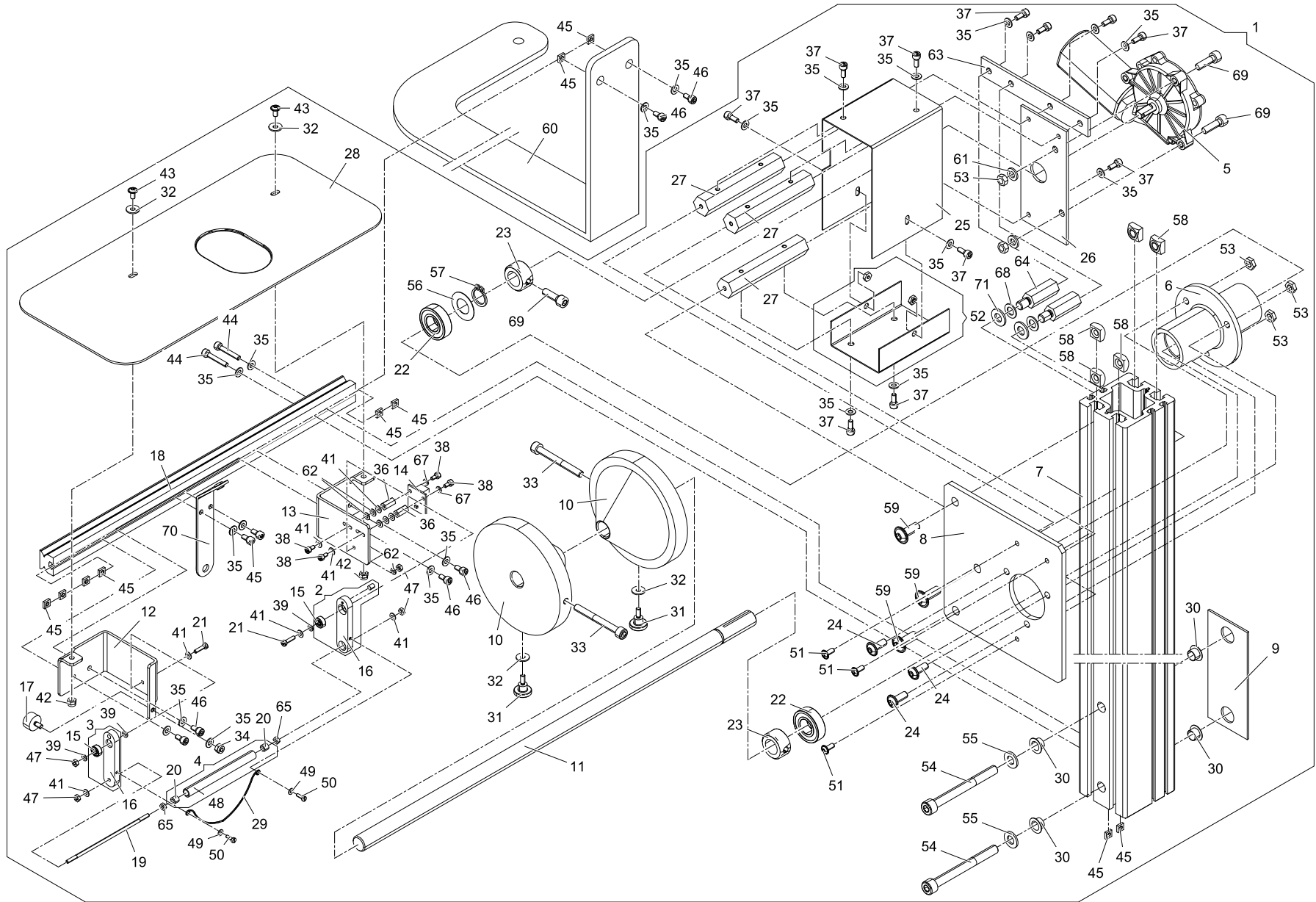
Machine type: W head
 Maschinentype: W-Kopf

Assembly group: Feed tube - stationary reel (W Head)
Baugruppe: Schlauchzuführung - Stationäre Spule (W-Kopf)



6-9-2.02					6-9-2.02				
Series/B-Reihe					Series/B-Reihe				
+ Pos.No.					+ Pos.No.				
Order-No.	Description				Order-No.	Description			
Bestell-Nr.	Bezeichnung				Bestell-Nr.	Bezeichnung			
003	306 117	Linsen-Flansch.M 3 x 14			053	Scheibe	B 4,3	DIN 125	
004	310 031 507	Halter			054	Porzellanöse			
005	306 119	Linsen-Flansch.M 4 x 8			055	Porzellanöse			
015	310 999 235	Halter			056	Distanzhülse	3,2/4 x 4		
016	310 003 561	Filz			057	Scheibe	4,1/10 x 1		
017	310 023 805	Stellring kpl.			058	Greifring	G 4 x 0,8		
018	356 008	Gewindestift M 4 x 4	DIN 913		059	Linsensch.	M 2,5 x 4	DIN 7985	
019	310 023 223	Halter			060	Scheibe	A 2,7	DIN 125	
020	310 031 509	Stütze			061	Sicherungsscheibe 2,5			
021	306 114	Linsen-Flansch.M 3 x 10			062	310 031 240	Haltedraht		
022	306 115	Linsen-Flansch.M 3 x 8			063	310 031 813	Haltedraht mit Clips-Lager		
023	310 023 505	Halter			064	310 031 815	Fadenanzugsfeder kpl.		
025	310 031 517	Verbinder							
026	595 071	PTFE-Industrieschlauch L = 720 mm							
027	310 031 520	Halter							
028	570 594	Gleitlager IGLIDUR WFM-0608-04							
029	409 012	Stellring A 6	DIN 705						
031	310 031 224	Klemmrohr							
032	480 546	Sinterbuchse							
033	310 031 227	Fadenanzugsfeder							
034	270 003 558	Scheibe							
035	377 038	Flachkopfschr. M 4 x 10	DIN 923						
036	310 031 521	Halter							
037	310 031 225	Bolzen							
038	391 000	6kt-Mutter M 4	ISO 4035						
039	271 003 508	Distanzhülse							
040	310 031 519	Lagerblech							
041	310 031 226	Halter							
042	570 059	Gleitlager IGLIDUR MCM-04-02							
043	307 006	Zyl-Schraube M 3 x 16	DIN 912						
044	380 012	Scheibe B 3,2	DIN 125						
045	310 031 553	Schlauchstück							
046	310 031 912	Haltedraht vormontiert							
047	409 008	Stellring A 4	DIN 705						
048	307 001	Zyl-Schraube M 2,5 x 8	DIN 912						
049	310 031 806	Halter kpl.							
050	356 055	Gewindestift M 2,5 x 3	DIN 913						
051	310 031 807	Halter kpl.							
052	307 015	Zyl-Schraube M 4 x 12	DIN 912						

0110206090202_fm/28.5.10



130600 11.02.2010/Kx

Machine type: W head
Maschinentype: W-Kopf

Assembly group: Supply device
Baugruppe: Zuführeinrichtung



13-5-1.01		Series/B-Reihe				Order-No.	Description	13-5-1.01		Series/B-Reihe				Order-No.	Description
+ Pos.No.						Bestell-Nr.	Bezeichnung	+ Pos.No.					Bestell-Nr.	Bezeichnung	
001						310 031 908	Drahtliefereinheit	045					391 101	4kt-Mutter M 4 DIN 562	
002						310 031 809	Schwinge mit Magnet	046					307 010	Zyl-Schraube M 4 x 8 DIN 912	
003						310 031 810	Schwinge kpl.	047					392 013	6kt-Mutter M 3 ISO 4032	
004						310 031 811	Stange kpl.	048				310 031 557	Stange		
005						396 271 001	Motor mit Getriebe	049				380 009	Scheibe A 2,7 DIN 125		
006						310 031 201	Lagerung	050				331 017	Zyl-Schraube M 2,5 x 8 DIN 84		
007						310 031 524	Profilrohr	051				307 011	Zyl-Schraube M 4 x 10 DIN 912		
008						310 031 522	Aufnahmeplatte	052				310 031 814	Abdeckung unten kpl.		
009						310 031 555	Platte	053				391 003	6kt-Mutter M 6 ISO 4035		
010						310 031 523	Spulenaufnahme	054				307 067	Zyl-Schraube M 8 x 80 DIN 912		
011						310 031 212	Welle	055				381 095	Scheibe 8,4 DIN 7349		
012						310 031 231	Winkel	056				384 028	Anlaufscheibe 15,1 x 28 x 0,5ZSK 5321		
013						310 031 232	Winkel	057				442 021	Sicherungring 15 x 1,0 DIN 471		
014						396 704 001	Hall Sensor PL.001	058				391 085	4kt-Mutter M 8 DIN 557		
015						540 003	Rillenkugellager 623-2Z	059				306 126	Linse-Flansch.M 8 x 16		
016						310 031 526	Schwinge	060				310 031 233	Halter		
017						510 103	Anschlagpuffer mit eins. Gewinde	061				380 024	Scheibe A 6,4 DIN 125		
018						310 031 529	Schiene	062				387 001	Passscheibe 3,1 x 10 x 1 ZSK 5322		
019						310 031 236	Lagerstange	063				310 031 244	Blech		
020						510 114	Distanzrolle 0406 x 5 Bohr. 3,4	064				280 009 201	Distanzbolzen		
021						307 005	Zyl-Schraube M 3 x 12 DIN 912	065				362 014	6kt-Mutter M 4 ISO 4032		
022						540 058	Rillenkugellager 6002-2Z	066				307 002	Zyl-Schraube M 3 x 6 DIN 912		
023						409 024	Stelling A 15	067				382 014	Scheibe 3 DIN 1440		
024						306 127	Linse-Flansch.M 6 x 16	068				380 028	Scheibe B 8,4 DIN 125		
025						310 031 527	Abdeckung	069				307 037	Zyl-Schraube M 6 x 20 DIN 912		
026						310 031 250	Motorplatte	070				310 031 816	Winkel kpl.		
027						310 031 237	Sechskantbolzen	071				384 045	Anlaufscheibe 8/14 x 1 ZSK 5321		
028						310 031 556	Abdeckplatte								
029						310 031 238	Draht								
030						570 581	Gleitlager IGLIDUR								
031						373 009	Rändelschr. M 4 x 8 DIN 464								
032						380 014	Scheibe B 4,3 DIN 9021								
033						307 045	Zyl-Schraube M 6 x 55 DIN 912								
034						398 010	Hutmutter M 4 DIN 1587								
035						380 016	Scheibe B 4,3 DIN 125								
036						510 107	Distanzbolzen								
037						307 011	Zyl-Schraube M 4 x 10 DIN 912								
038						307 004	Zyl-Schraube M 3 x 10 DIN 912								
039						382 014	Scheibe 3 DIN 1440								
040						307 002	Zyl-Schraube M 3 x 6 DIN 912								
041						380 012	Scheibe B 3,2 DIN 125								
042						397 028	6kt-Mutter M 4 DIN 985								
043						306 120	Linse-Flansch.M 4 x 10								
044						307 014	Zyl-Schraube M 4 x 25 DIN 912								

0110813050101.fm/28.5.10

Änderungen vorbehalten.

© 2012 **ZSK** Stickmaschinen GmbH

Printed in Germany