



Ersatzteilkatalog

Spare Part Catalogue

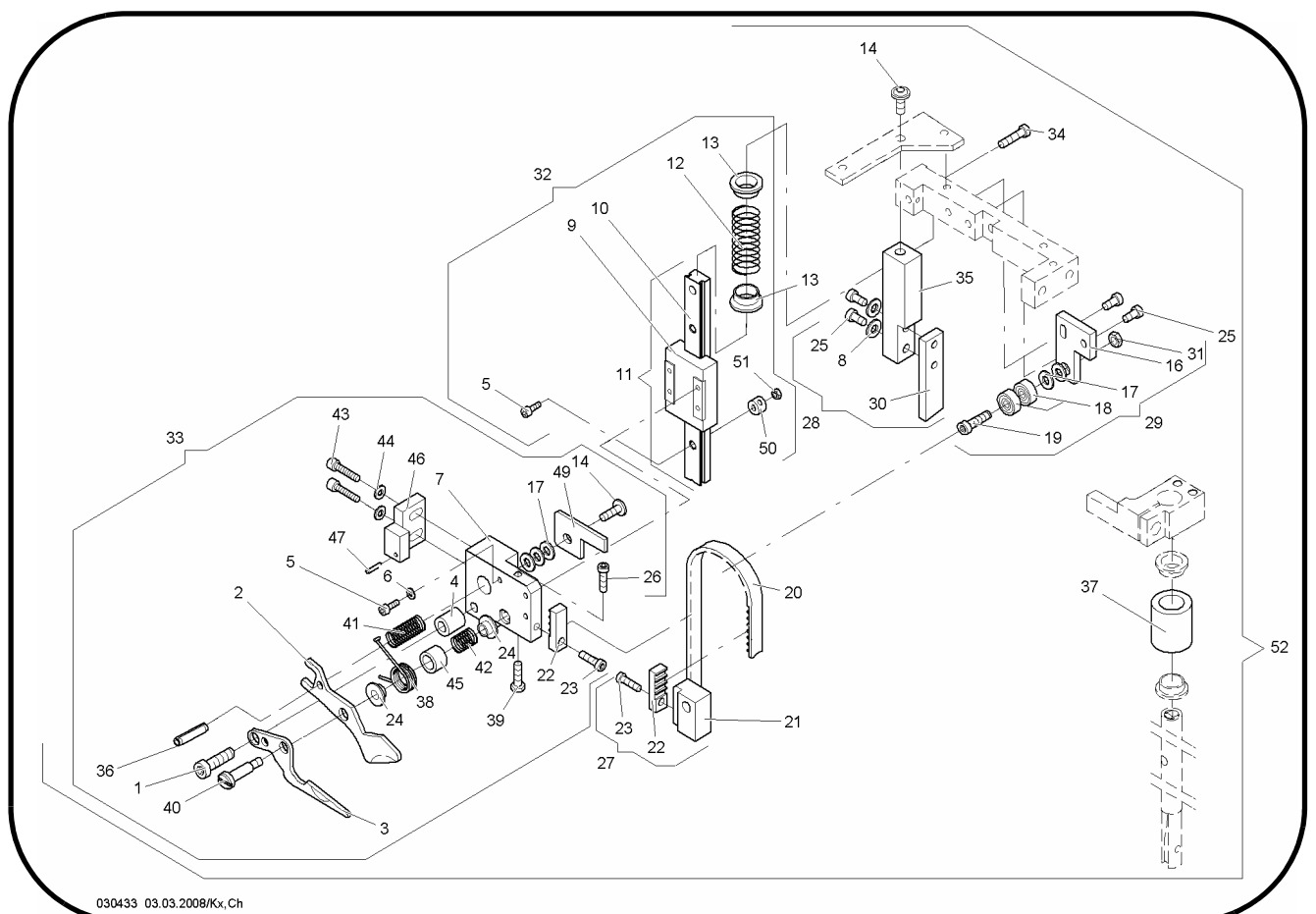
Catalogo parti di ricambio

Catalogue des pieces détachées

Catálogo de piezas de recambio

Trenneinrichtung

Sonderstickmaschine



030433 03.03.2008/Kx,Ch

ZSK-Bestellschein



ZSK Stickmaschinen GmbH
Ersatzteilabteilung
Magdeburger Straße 38-40

D-47800 Krefeld
Germany

Lieber Kunde, dear customer, cher client,

um **Ersatzteilbestellungen** schneller bearbeiten zu können, erhalten Sie von uns mit jeder Lieferung einen **Bestellschein** (siehe Rückseite).

Bei **Faxbestellungen**, verwenden Sie bitte das Formular auf der Rückseite. Die erforderlichen Positions- und Artikelnummern finden Sie im Ersatzteilkatalog.

Wichtig, ist die Angabe der **Pos. Nr.** und der **Artikelnr.** in Verbindung mit **Maschinentyp** und **Maschinennummer**.

ZSK Order Form

So that spare parts can be ordered efficiently, an order form will be enclosed with each delivery (see reverse).

When ordering by fax kindly use this form. The corresponding **numbers** (position, article) can be taken from our spare parts catalogues.

It is **important to indicate position no. and article no.** together with the **machine type** and **machine number** on each spare part order

ZSK Formulaire de Commande

Pour traiter plus vite **les commandes de pièces détachées** vous recevrez avec chaque livraison une **formulaire de commande** (voir au verso).

Nous vous prions **d'indiquer les numéros de position et d'article** que vous trouvez dans nos catalogues de pièces détachées.

Il est **important d'indiquer les numéros de position et d'article** ensemble avec le **type de machine et numéro de machine**.



-Ersatzteilbestellung-

Spare part order

commande de piece détachées

Faxnummer : 02151/444-488

Telefon : 02151/444-0 Zentrale
02151/444-149 Ersatzteilabteilung
02151/444-123 Spare part department

Pos.Nr. *Bestell-Nr.* *Benennung* *Anzahl*

.....
.....
.....
.....
.....
.....
.....
.....
.....
.....
.....
.....
.....

Kundennummer Maschinentyp
Customer code Type of machine
Code du client Type de machine No

Bestellt durch Lieferung / Delivery / Livraison
Your ref. Post, UPS
Votre réf.

Zahlung über Kreditkarte ja nein EUROCARD / VISA
Payment by credit card yes no MASTERCARD
Paiment par carte de crédit oui non

Kartennummer/Card no./No. de carte:

Gültig bis/Valid until/Valable jusqu' à:

Karteninhaber/Card holder/Propriétaire de carte:

.....

.....

.....

Adresse Eillieferungen / urgent delivery / livraison d'urgence
..... Express, UPS - Express, DHL
.....
.....
.....

.....
Unterschrift, Signature

Geben Sie bitte bei jeder Bestellung zuerst Typ und Nr. Ihrer Maschine an, um unnötige Rückfragen zu vermeiden.

Wo die beiden Typenschilder "T" an ihrer Maschine befestigt sind, zeigt die nächste Seite.

Danach bestellen Sie bitte die benötigten Ersatzteile nach untenstehendem Beispiel.

Typ
Type
Maschinen Nr.
Serial No.

Gerät/ Maschinen-Typ		Drehzahl		1/min
Gerät/ Maschinen-Nr.		Gewicht		kg
Schaltplan-Nr.		Zuleitung		A V
⊙ Schaltplan-Nr.		Hz		KVA
Baujahr				

ZSK STICKMASCHINEN GESELLSCHAFT MBH
MAGDEBURGER STR. 38-40
D-47800 KREFELD Made in Germany

When ordering, please quote your machine type and serial number first, to avoid inquiries and delays.

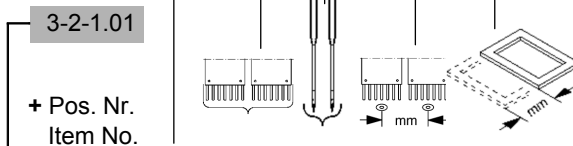
Please, refer to the following page when looking for the identification plate "T" of your machine.

Then, please order the required spare parts in accordance with the example given below.

000001 22.01.2008/Kx



Serie Baureihe
Number of heads Kopfanzahl
Number of needles Nadelanzahl
Embroidery field width Stickfeldbreite
Embroidery field depth Stickfeldtiefe



+ Pos. Nr. Item No.	Bestell-Nr. Order No.	Benennung Description	Bestell-Stückzahl Number required
001	270 003 250	Winkel	
002	307 036	Zyl-Schraube M 6 x 16 DIN 912	
003	585 114	Initiator	
004	331 015	Zyl-Schraube M 2,5 x 5 DIN 84	
005	409 027	Stelling A 17 DIN 705	1
006	270 003 916	Induktivschalter Antriebswelle	

Bestell-Beispiel
Example for order
3-2-1.01 005 → 409 027 Stelling A 17 DIN 705 1

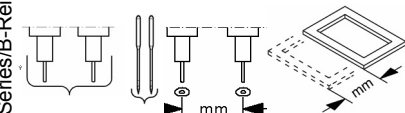
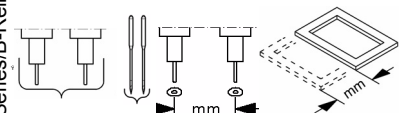
Benennung Description	Pos. Nr. Item No.			Bestell-Beispiel Example for order
	1	2	3	
Jafa 4 12 400 500 B	346 407 903	364 407 804	364 407 805	
Jafa 6 9,12 400 500 B	366 607 903	366 607 817	366 607 814	366 607 815
Jafa 8 9,12 400 500 C	368 807 907	366 807 814	366 807 815	366 807 816

Bestell-Beispiel
Example for order
2-2-1.01 Jafa 6 12 400 500 → B (a = 304 mm) Pos. 1 366 607 817 1

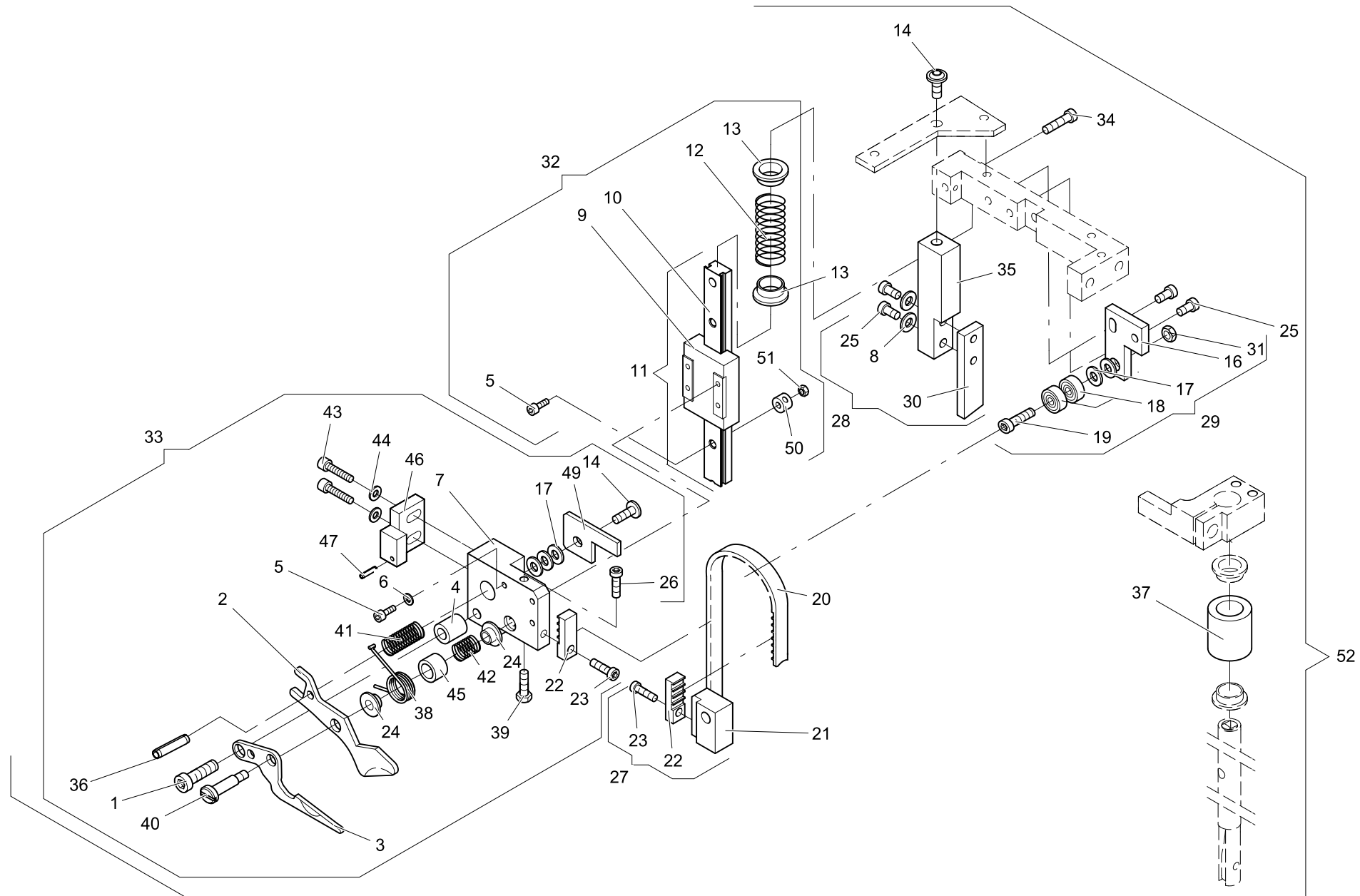
Machine type: xxW
 Maschinentype:

Assembly group: Contents
Baugruppe: Inhaltsverzeichnis



<div style="border: 1px solid black; padding: 2px;">0-0-0.01</div> + Pos.No.		Series/B-Reihe		Order-No. Bestell-Nr.	Description Bezeichnung	<div style="border: 1px solid black; padding: 2px;">0-0-0.01</div> + Pos.No.		Series/B-Reihe		Order-No. Bestell-Nr.	Description Bezeichnung
	6 Cutting device Trenneinrichtung			6-9-4.01-3						

01109e10IVZ.fm/3.3.08



Machine type: xxW
 Maschinentype:

Assembly group: Cutting device
 Baugruppe: Trenneinrichtung



6-9-4.01					6-9-4.01				
Series/B-Reihe					Series/B-Reihe				
+ Pos.No.					+ Pos.No.				
Order-No.	Description				Order-No.	Description			
Bestell-Nr.	Bezeichnung				Bestell-Nr.	Bezeichnung			
001	307 012	Zyl-Schraube	M 4 x 16	DIN 912	045	270 020 204	Hülse	Schenkelfeder	
002	270 032 209	Obermesser			046	270 032 207	Führung		
003	270 032 205	Untermesser			047	429 010	Spannstift	1,5 x 6	DIN 7343
004	270 032 203	Hülse			049	310 031 518	Sicherungsblech		
005	307 188	Zyl-Schraube	M 2 x 8	DIN 912	050	409 004	Stelling	A 2	DIN 705
006	380 011	Scheibe	A 2,2	DIN 125	051	392 010	6kt-Mutter	M 2	ISO 4032
007	270 032 201	Scherenhalter			052	310 031 910	Trenneinrichtung		
008	380 012	Scheibe	B 3,2	DIN 125					
009	570 566	Linearführungswagen							
010	310 031 214	Führungsschiene							
011	310 031 901	Führung kpl.							
012	502 506	Druckfeder							
013	310 999 550	Buchse							
014	306 120	Linsen-Flansch	M 4 x 10						
016	310 031 215	Halter							
017	380 016	Scheibe	B 4,3	DIN 125					
018	540 002	Rillenkugellager	624-2Z						
019	307 013	Zyl-Schraube	M 4 x 20	DIN 912					
020	720 423	Zahnriemen	T 2,5						
021	310 031 511	Klemmhalter							
022	270 032 206	Klemmverbinder							
023	307 003	Zyl-Schraube	M 3 x 8	DIN 912					
024	570 584	Gleitlager	D 4/5-3						
025	307 005	Zyl-Schraube	M 3 x 12	DIN 912					
026	307 004	Zyl-Schraube	M 3 x 10	DIN 912					
027	310 031 905	Riemenklemme							
028	310 031 906	Anschlag							
029	310 031 904	Lager kpl.							
030	310 031 512	Drücker							
031	392 014	6kt-Mutter	M 4	ISO 4032					
032	310 031 901	Führung kpl.							
033	270 032 900	Schere kpl.							
034	307 006	Zyl-Schraube	M 3 x 16	DIN 912					
035	310 031 513	Halter							
036	424 007	Spannstift	2 x 8	ISO 8752					
037	310 031 514	Hülse							
038	270 032 200	Schenkelfeder							
039	305 333	6kt-Schraube	M 3 x 12	DIN 933					
040	270 032 208	Flachkopfschr.	M 3 x 10	DIN 923					
041	502 514	Druckfeder							
042	502 495	Druckfeder							
043	307 000	Zyl-Schraube	M 2,5 x 10	DIN 912					
044	380 009	Scheibe	B 2,7	DIN 125					

0110906090401_fm/3.3.08

Änderungen vorbehalten.

© 2012 **ZSK** Stickmaschinen GmbH

Printed in Germany