



## Ersatzteilkatalog

Spare Part Catalogue

Catalogo parti di ricambio

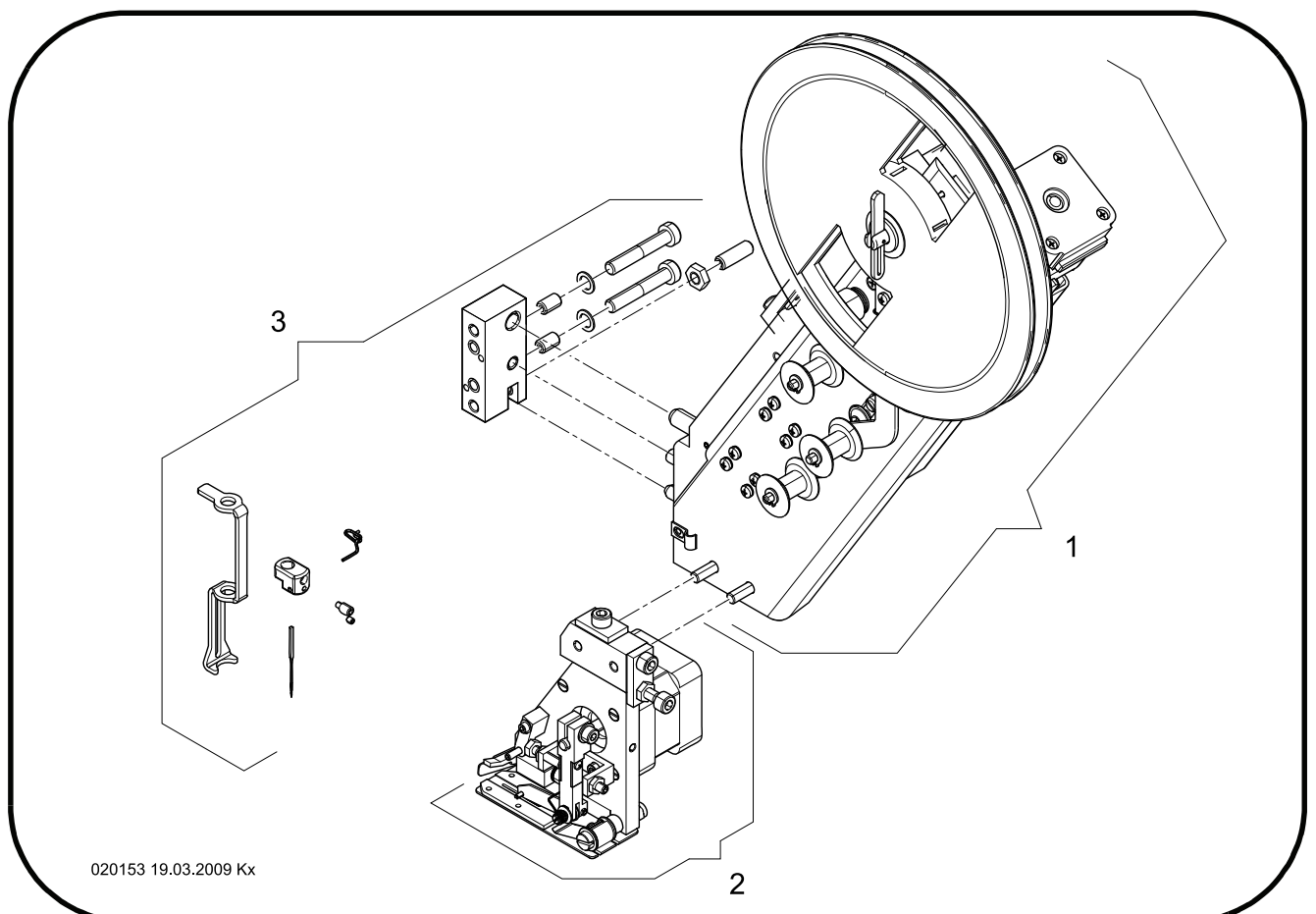
Catalogue des pieces détachées

Catálogo de piezas de recambio

# Pailletteneinrichtung V6

## linke und rechte Ausführung

## left and right version



020153 19.03.2009 Kx



# ZSK-Bestellschein



ZSK Stickmaschinen GmbH  
Ersatzteilabteilung  
Magdeburger Straße 38-40

D-47800 Krefeld  
Germany

**Lieber Kunde, dear customer, cher client,**

um **Ersatzteilbestellungen** schneller bearbeiten zu können, erhalten Sie von uns mit jeder Lieferung einen **Bestellschein** (siehe Rückseite).

Bei **Faxbestellungen**, verwenden Sie bitte das Formular auf der Rückseite. Die erforderlichen Positions- und Artikelnummern finden Sie im Ersatzteilkatalog.

Wichtig, ist die Angabe der **Pos. Nr.** und der **Artikelnr.** in Verbindung mit **Maschinentyp** und **Maschinennummer**.

## **ZSK Order Form**

So that spare parts can be ordered efficiently, an order form will be enclosed with each delivery (see reverse).

When ordering by fax kindly use this form. The corresponding **numbers** (position, article) can be taken from our spare parts catalogues.

It is **important to indicate position no. and article no.** together with the **machine type** and **machine number** on each spare part order

## **ZSK Formulaire de Commande**

Pour traiter plus vite **les commandes de pièces détachées** vous recevrez avec chaque livraison une **formulaire de commande** (voir au verso).

Nous vous prions **d'indiquer les numéros de position et d'article** que vous trouvez dans nos catalogues de pièces détachées.

Il est **important d'indiquer les numéros de position et d'article** ensemble avec le **type de machine et numéro de machine**.



# -Ersatzteilbestellung-

Spare part order

commande de piece détachées

Faxnummer : 02151/444-488  
 Telefon : 02151/444-0 Zentrale  
 02151/444-149 Ersatzteilabteilung  
 02151/444-123 Spare part department

*Pos.Nr.*      *Bestell-Nr.*      *Benennung*      *Anzahl*

.....  
 .....  
 .....  
 .....  
 .....  
 .....  
 .....  
 .....  
 .....  
 .....  
 .....  
 .....  
 .....

Kundennummer                                      Maschinentyp  
 Customer code                                      Type of machine  
 Code du client .....                              Type de machine.....      No

Bestellt durch                                      Lieferung / Delivery / Livraison  
 Your ref.    Post, UPS  
 Votre réf. ....

Zahlung über Kreditkarte      ja       nein       EUROCARD /       VISA   
 Payment by credit card      yes      no      MASTERCARD  
 Paiment par carte de crédit      oui      non

Kartennummer/Card no./No. de carte: .....

Gültig bis/Valid until/Valable jusqu' à: .....

Karteninhaber/Card holder/Propriétaire de carte: .....

.....  
 .....

Adresse                                      Eillieferungen / urgent delivery / livraison d'urgence  
 .....    Express, UPS - Express, DHL  
 .....  
 .....  
 .....

.....  
Unterschrift, Signature

Geben Sie bitte bei jeder Bestellung zuerst Typ und Nr. Ihrer Maschine an, um unnötige Rückfragen zu vermeiden.

Wo die beiden Typenschilder "T" an ihrer Maschine befestigt sind, zeigt die nächste Seite.

Danach bestellen Sie bitte die benötigten Ersatzteile nach untenstehendem Beispiel.

Typ  
Type  
Maschinen Nr.  
Serial No.

Gerät/ Maschinen-Typ			
Gerät/ Maschinen-Nr.	Drehzahl	1/min	
Schaltplan-Nr.	Gewicht	kg	
Schaltplan-Nr.	Zuleitung	A	V
Baujahr	Hz	KVA	

**ZSK** STICKMASCHINEN GESELLSCHAFT MBH  
MAGDEBURGER STR. 38-40  
D-47800 KREFELD Made in Germany

When ordering, please quote your machine type and serial number first, to avoid inquiries and delays.

Please, refer to the following page when looking for the identification plate "T" of your machine.

Then, please order the required spare parts in accordance with the example given below.

000001 22.01.2008/Kx



Serie Baureihe  
Number of heads Kopfanzahl  
Number of needles Nadelanzahl  
Embroidery field width Stickfeldbreite  
Embroidery field depth Stickfeldtiefe

3-2-1.01

+ Pos. Nr.  
Pos. No.

Pos. Nr.	Bestell-Nr.	Benennung	Order No.	Description	Bestell-Stückzahl
001	270 003 250	Winkel			
002	307 036	Zyl-Schraube M 6 x 16	DIN 912		
003	585 114	Initiator			
004	331 015	Zyl-Schraube M 2,5 x 5	DIN 84		
005	409 027	Stelling A 17	DIN 705		1
006	270 003 916	Induktivschalter Antriebswelle			

Bestell-Beispiel  
Example for order

3-2-1.01 005  
→ 409 027 Stelling A 17 DIN 705

1

2-2-1.01

Benennung  
Description

Pos. Nr.  
Pos. No.

Pos. Nr.	1	2	3
Jafa 4 12 400 500 B	346 407 903	364 407 804	364 407 805
Jafa 6 9,12 400 500 B	366 607 903	366 607 817	366 607 814
Jafa 8 9,12 400 500 C	368 807 907	366 807 814	366 807 815

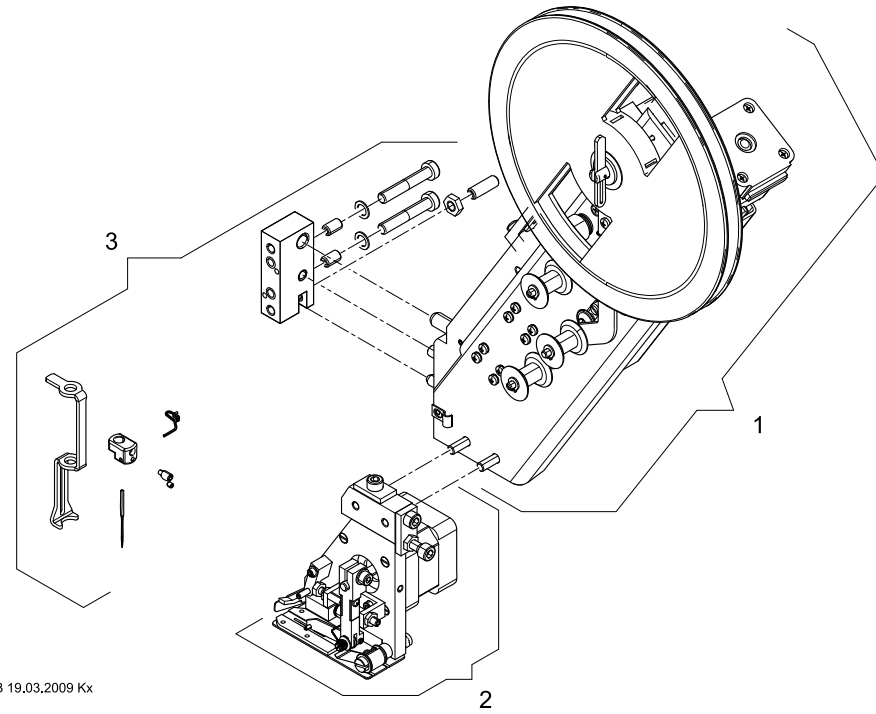
Bestell-Beispiel  
Example for order

2-2-1.01 Jafa 6 12 400 500  
→ B (a = 304 mm) Pos. 1 366 607 817

1







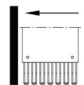
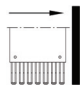
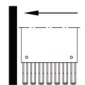
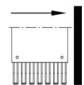
020153 19.03.2009 Kx



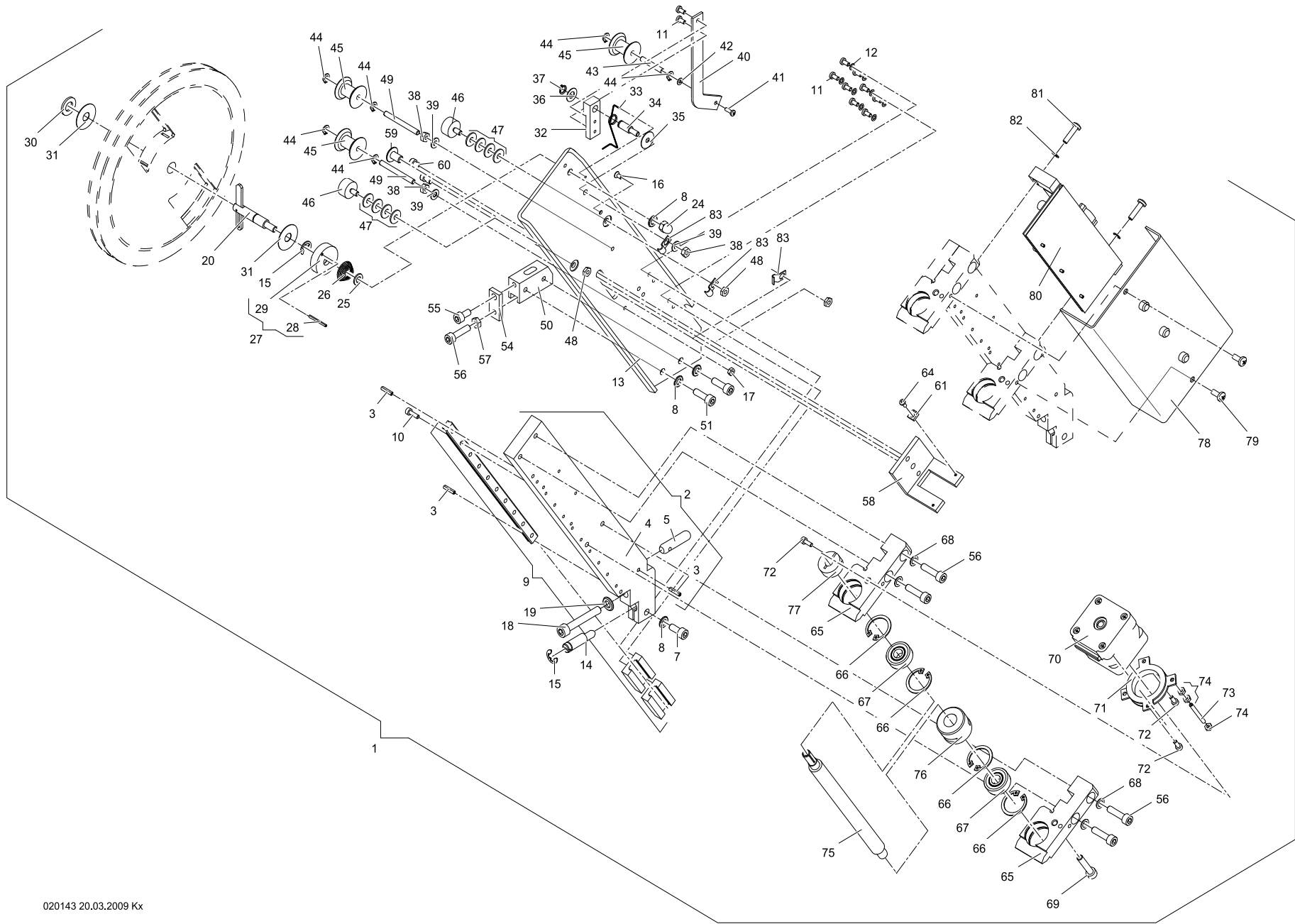
Machine type: V6 Sequin device  
 Maschinentype: Pailletteneinrichtung V6

Assembly group: Contents  
Baugruppe: Inhaltsverzeichnis



Contents	Inhalt	Series/B-Reihe			Page/Seite	Contents	Inhalt	Series/B-Reihe			Page/Seite
1 Sequin lifting device Hubeinrichtung .....					1-1-1.01-9						
2 V6 Sequin head Paillettenkopf V6 .....					2-1-1.01-11						
3 Loose parts of sequin device Lose Teile der Pailletteneinrichtung .....					3-1-1.01-13						

0113e10VZ.fm/12.1.10



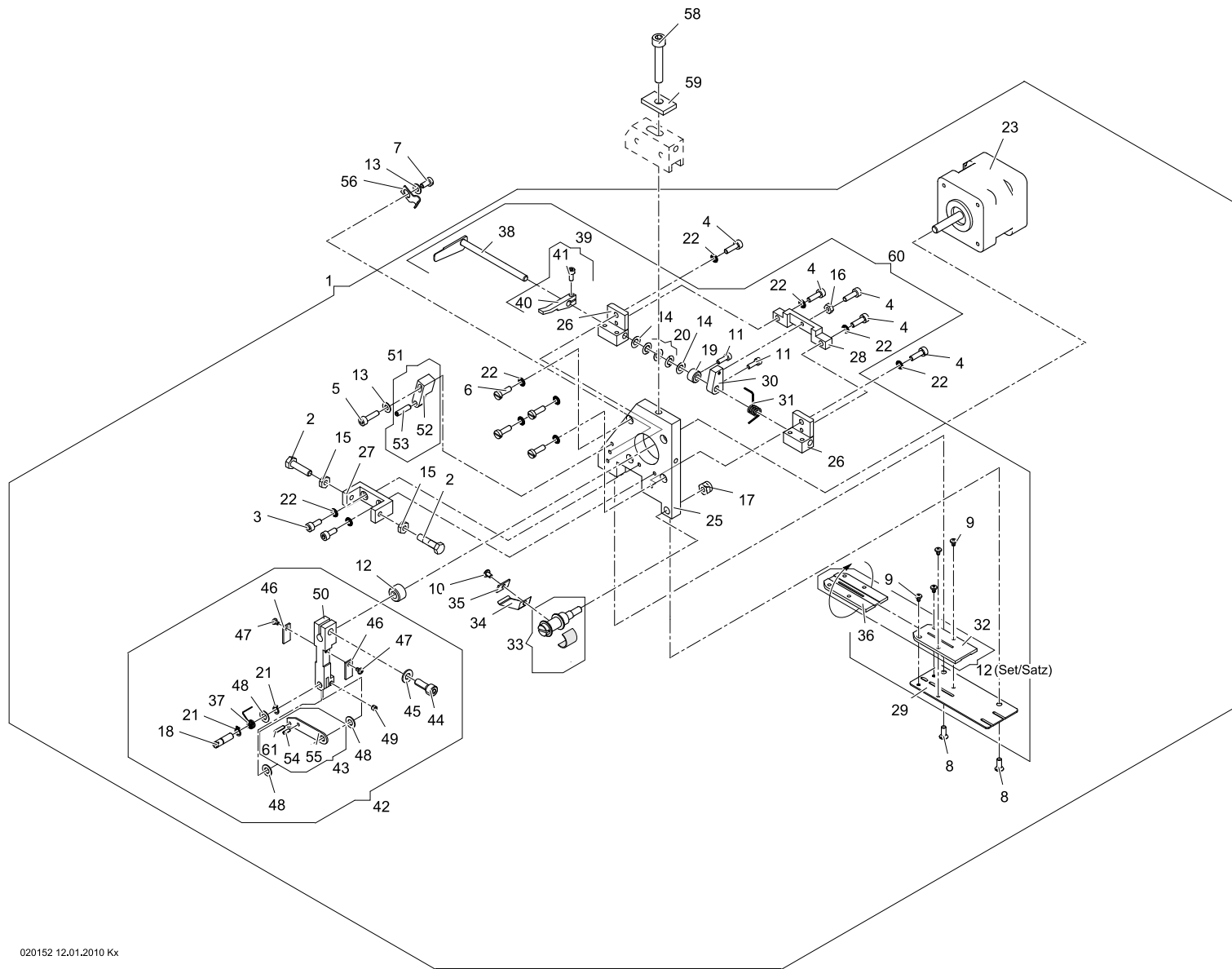
Machine type: Sequin device V5, V6, V7  
 Maschinentype: Pailletteneinrichtung V5, V6, V7

Assembly group: Sequin lifting device  
 Baugruppe: Hubeinrichtung



1-1-1.01					1-1-1.01														
+ Pos.No.					+ Pos.No.														
Series/B-Reihe					Series/B-Reihe														
Left device illustrated, right device mirror image					Linke Einrichtung dargestellt, rechte spiegelverkehrt														
Order-No.					Order-No.														
Description					Description														
Bestell-Nr.					Bestell-Nr.														
Bezeichnung					Bezeichnung														
001				X	270 022 941	Hubeinrichtung, rechts				044					444 050	Greifring	G 4 x 0,8		
					270 022 944	Hubeinrichtung, links				045					172 022 597	Rolle	D = 20		
002					270 022 801	Steg, kpl.				046					510 103	Anschlagpuffer			
003					424 019	Spannstift	3 x 12	ISO 8752-3		047					380 014	Scheibe	B 4,3	DIN 9021	
004					270 022 503	Steg				048					391 000	6kt-Mutter	M 4	ISO 4035	
005					270 999 476	Bolzen				049					270 998 207	Stift			
										050					270 998 520	Führung			
007					307 022	Zyl.-Schraube	M 5 x 12	DIN 912		051					307 023	Zyl.-Schraube	M 5 x 16	DIN 912	
008					380 018	Scheibe	B 5,3	DIN 125											
009					546 132	Linearführung	Gr. 9	L = 195 mm		054					270 998 521	Platte			
010					307 004	Zyl.-Schraube	M 3 x 10	DIN 912		055					307 021	Zyl.-Schraube	M 5 x 10	DIN 912	
011					336 001	Linsenschr.	M 3 x 6	DIN 7985		056					307 024	Zyl.-Schraube	M 5 x 20	DIN 912	
012					444 107	Sicherungsscheibe 3				057					391 001	6kt-Mutter	M 5	ISO 4035	
013				X	270 022 500	Schlitten, rechts				058					270 022 200	Winkel			
					270 022 501	Schlitten, links				059					306 121	Linsen-Flansch	M 6 x 10		
014					270 999 430	Exzenterbolzen				060					379 025	Zapfenschr.	M 5 x 4	DIN 927	
015					444 044	Sicherungsscheibe 6		DIN 6799		061					270 022 802	Blech mit Magnet			
016					335 004	Senkschr.	M 3 x 6	DIN 965											
017					392 013	6kt-Mutter	M 3	ISO 4042		064					336 011	Linsenschr.	M 2,5 x 6	DIN 7985	
018					307 041	Zyl.-Schraube	M 6 x 40	DIN 912		065					270 998 510	Lager			
019					380 024	Scheibe	B 6,4	DIN 125		066					443 011	Sicherungsring	22 x 1,0	DIN 472	
020					270 999 840	Bolzen, kpl.				067					540 012	Rillenkugellager	608-2Z		
										068					444 410	Sicherungsscheibe 5			
024					398 011	Hutmutter	M 5	DIN 1587		069					307 025	Zyl.-Schraube	M 5 x 25	DIN 912	
025					380 020	Scheibe	A 5,3	DIN 9021		070					580 046	Schrittmotor			
026					570 017	Kegelfeder				071					580 047	Dämpfer für Schrittmotor	KH42		
027					270 999 839	Scheibe kpl.				072					307 003	Zyl.-Schraube	M 3 x 8	DIN 912	
028					429 011	Spannstift	2 x 20	DIN 7343		073					352 017	Gewindestift	M 3 x 30	DIN 551	
029					270 999 442	Scheibe				074					392 013	6kt-Mutter	M 3	ISO 4032	
030					383 018	Scheibe	A 8,4	DIN 9021		075					270 022 206	Spindel			
031					570 019	Filz				076					270 022 551	Spindelmutter			
032					270 999 563	Hebel				077					270 999 435	Klemmring			
033				X	270 999 446	Schenkelfeder				078					270 022 804	Schutzhaube			
					270 999 431	"				079					336 005	Linsenschr.	M 4 x 10	DIN 7985	
034					270 999 444	Bolzen				080					396 721 009	Platine	MCP 27		
035					384 008	Anlaufscheibe	4/15 x 0,5	ZSK 5321		081					336 008	Linsenschr.	M 4 x 16	DIN 7985	
036					384 014	Anlaufscheibe	6/12 x 0,5	ZSK 5321		082					444 107	Sicherungsscheibe 4			
037					442 013	Sicherungsring	6 x 0,7	DIN 471		083					593 030	Kabelschelle			
038					392 014	6kt-Mutter	M 4	ISO 4042											
039					380 016	Scheibe	B 4,3	DIN 125											
040					270 998 512	Hebel													
041					336 020	Linsenschr.	M 2,5 x 8	DIN 7985											
042					380 006	Scheibe	A 2,7	DIN 125											
043					270 999 445	Stift													

0110701010101.fmr/12.1.10



020152 12.01.2010 Kx

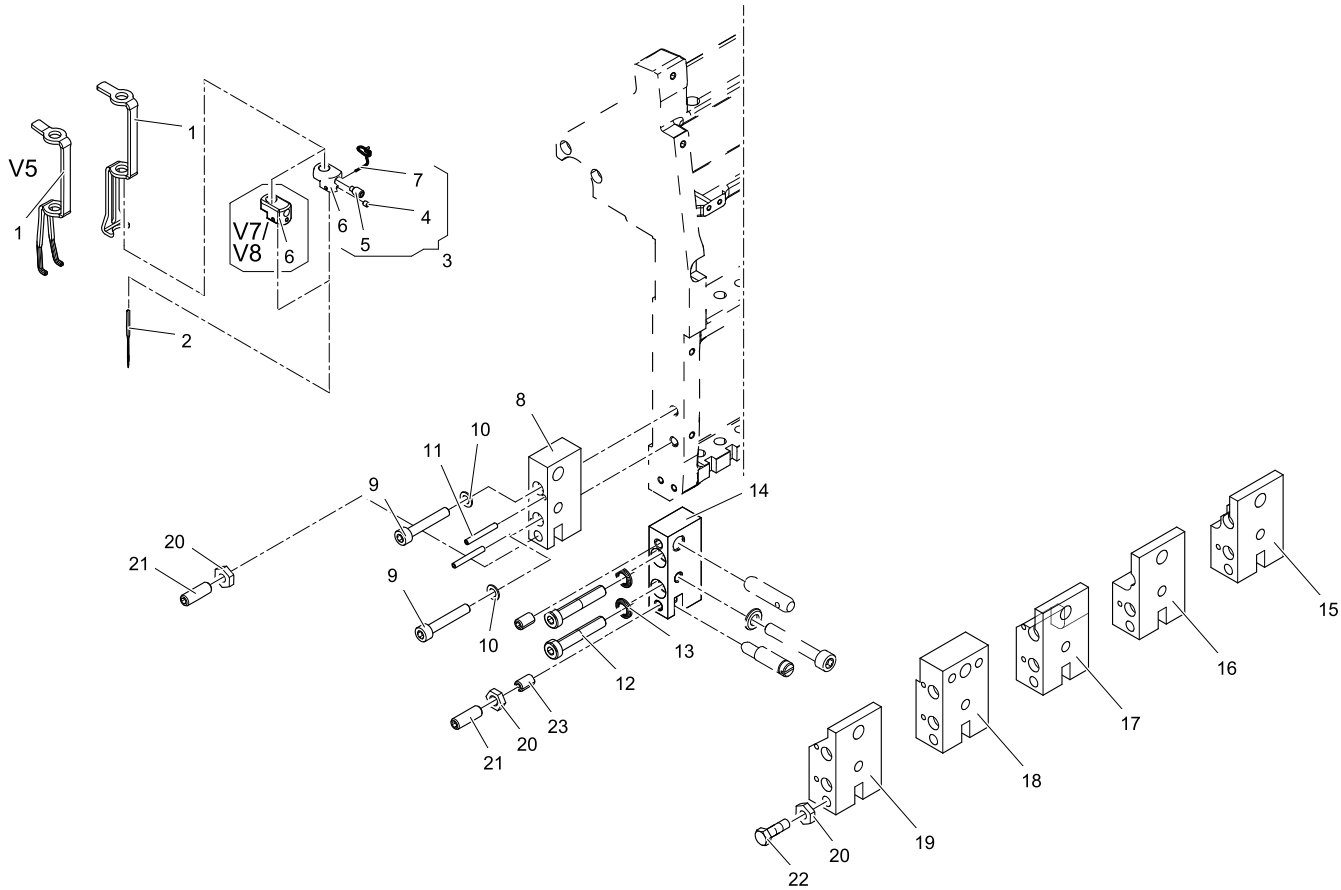
Machine type: V6 Sequin device  
 Maschinentype: Pailletteneinrichtung V6

Assembly group: V6 Sequin head  
 Baugruppe: Paillettenkopf V6



Right device illustrated, left device mirror image				Rechte Einrichtung dargestellt, linke spiegelverkehrt			
2-1-1.01				2-1-1.01			
+ Pos.No.	Series/B-Reihe	Order-No.	Description	+ Pos.No.	Series/B-Reihe	Order-No.	Description
		Bestell-Nr.	Bezeichnung			Bestell-Nr.	Bezeichnung
001		270 022 994	Paillettenkopf, rechts	040		270 998 409	Hebel
	X	270 022 995	Paillettenkopf, links	041		307 028	Zyl.-Schraube M 2,5 x 6 DIN 912
002		305 020	6kt-Schraube M 4 x 16 ISO 4017	042		270 022 928	Hebel mit Schieber, rechts
003		307 003	Zyl.-Schraube M 3 x 8 DIN 912		X	270 022 929	Hebel mit Schieber, links
004		307 004	Zyl.-Schraube M 3 x 10 DIN 912	043		270 022 807	Schieber mit Stift
005		307 006	Zyl.-Schraube M 3 x 16 DIN 912	044		307 015	Zyl.-Schraube M 4 x 12 DIN 912
006		331 024	Zyl.-Schraube M 3 x 10 DIN 84	045		380 016	Scheibe B 4,3 DIN 125
007		331 022	Zyl.-Schraube M 3 x 6 DIN 84	046		270 999 410	Platte
008		334 214	Senkschr. M 3 x 8 DIN 965	047		336 006	Linsenschr. M 2 x 4 DIN 7985
009		336 017	Linsenschr. M 2 x 3 DIN 7985	048		385 003	Passscheibe 4/8 x 0,5 DIN 988
010		336 018	Linsenschr. M 2,5 x 4 DIN 7985	049		356 056	Gewindestift M 3 x 3 DIN 913
011		307 001	Zyl.-Schraube M 2,5 x 6 DIN 912	050		270 022 507	Hebel
012		270 022 786	Satz Führungen (9, 3/5, 4/7)	051		270 022 808	Anschlag kpl.
013		380 012	Scheibe B 3,2 DIN 125	052		270 022 508	Halter
014		385 004	Passscheibe 4/8 x 0,1 DIN 988	053		429 014	Spannstift 3 x 18 DIN 7343
015		391 000	6kt-Mutter M 4 ISO 4035	054		424 007	Spannstift 2 x 8 ISO 8752
016		392 013	6kt-Mutter M 3 ISO 4032	055		270 022 216	Schieber
017		397 028	6kt-Mutter M 4 DIN 985	056		593 030	Kabelschelle
018		270 022 217	Achse	058		307 026	Zyl.-Schraube M 5 x 30 DIN 912
019		409 008	Stelling A 4 DIN 705	059		270 999 477	Platte
020		440 097	Tellerfeder C 8 DIN 2093	060		270 022 996	Messer mit Anbauteilen, rechts
021		442 010	Sicherungsring 4 x 0,4 DIN 471		X	270 022 997	Messer mit Anbauteilen, links
022		444 107	Sicherungsscheibe 3		X	270 022 997	Messer mit Anbauteilen, links
023		580 046	Schrittmotor	061		424 010	Spannstift 2 x 12 ISO 87520
025		270 998 504	Grundplatte				
026		270 998 506	Lager				
027		270 999 411	Anschlag				
028		270 999 413	Anschlag				
029		270 999 414	Messer fest, rechts		X		
	X	270 999 415	Messer fest, links				
030		270 999 419	Hebel				
031		270 022 225	Schenkelfeder, rechts		X		
	X	270 022 226	Schenkelfeder, links				
032		990 201 502	Führung Ø 9				
033		270 022 805	Bolzen				
034		270 022 218	Blattfeder				
035		270 999 426	Platte				
036		990 201 503	Führung Ø 3/Ø 5				
		990 201 504	Führung Ø 4/Ø 7				
037		270 022 220	Schenkelfeder				
038		270 022 811	Schwenkmesser kpl., rechts		X		
	X	270 022 812	Schwenkmesser kpl., links				
039		270 022 983	Hebel kpl.				

011302010101.fmr/12.1.10



020147 23,12,2009 Kx

Machine type: V5 - V8, T1 - T5 Sequin device      Assembly group: Loose parts of sequin device  
 Maschinentype: Pailletteneinrichtung V5 - V8, T1 - T5      Baugruppe: Lose Teile der Pailletteneinrichtung



3-1-1.01					3-1-1.01													
+ Pos.No.					+ Pos.No.													
Series/B-Reihe					Series/B-Reihe													
Left device illustrated, right device mirror image					Linke Einrichtung dargestellt, rechte spiegelverkehrt													
Order-No.					Order-No.													
Description					Description													
Bestell-Nr.					Bestell-Nr.													
Bezeichnung					Bezeichnung													
001					270 022 212	Stoffdrücker				021					356 018	Gewindestift	M 6 x 12	DIN 913
	V5				270 003 293	"				022					305 061	6kt-Schraube	M 6 x 20	ISO 4017
002					574 682	Nadel	NM 75	DB x K5							305 056	6kt-Schraube	M 6 x 12	ISO 4017
	T3-T5				574 644	Nadel	NM 75	DB x K5 KK		023					358 132	Gewindestift	M 6 x 10	DIN 916
003				X	270 022 948	Nadelhalter kpl., rechts												
	V7/V8			X	270 022 908	"	"	"										
			X		270 022 949	Nadelhalter kpl., links												
	V7/V8		X		270 022 909	"	"	"										
004					356 055	Gewindestift	M 2,5 x 3	DIN 913										
005					358 002	Gewindestift	M 4 x 8	DIN 915										
006					270 022 204	Nadelhalter												
	V7/V8				270 022 219	"												
007				X	270 999 478	Fadenführung, rechts												
			X		270 999 479	Fadenführung, links												
008					270 022 205	Adapter												
009					307 016	Zyl-Schraube	M 4 x 30	DIN 912										
010					444 109	Sicherungsscheibe 4												
011					424 014	Spannstift	3 x 30	ISO 8752										
012					308 017	Zyl-Schraube	M 6 x 35	DIN 7984										
013					444 112	Sicherungsscheibe 6												
014	.xxF				270 022 211	Adapter												
	xxFA				270 022 211	"												
	xxFB				270 022 211	"												
015	SGV				349 003 201	Adapter												
	SGVA	1			349 003 201	"												
	XHV				349 003 201	"												
016	JCH	3	X		302 999 390	Adapter, links												
	MGH	6	X		302 999 390	"												
	XGH	10	X		302 999 390	"												
	YGH	5	X		302 999 390	"												
	XGHA	14	X		302 999 390	"												
017	JCH	3	X		302 999 389	Adapter, rechts												
	MGH	6	X		302 999 389	"												
	XGH	10	X		302 999 389	"												
	YGH	5	X		302 999 389	"												
	YGHA	14	X		302 999 389	"												
018	.YxZ	14			329 003 201	Adapter												
019	.xxZ				329 003 200	Adapter												
	SGZA	1			329 003 200	"												
	.xxH				329 003 200	"												
	YGHA	14			329 003 200	"												
	.xxV				329 003 200	"												
	SGVA	1			329 003 200	"												
020					391 003	6kt-Mutter	M 6	ISO 4035										

0110703010101.fmr/12.1.10

Änderungen vorbehalten.

© 2012 **ZSK** Stickmaschinen GmbH

Printed in Germany