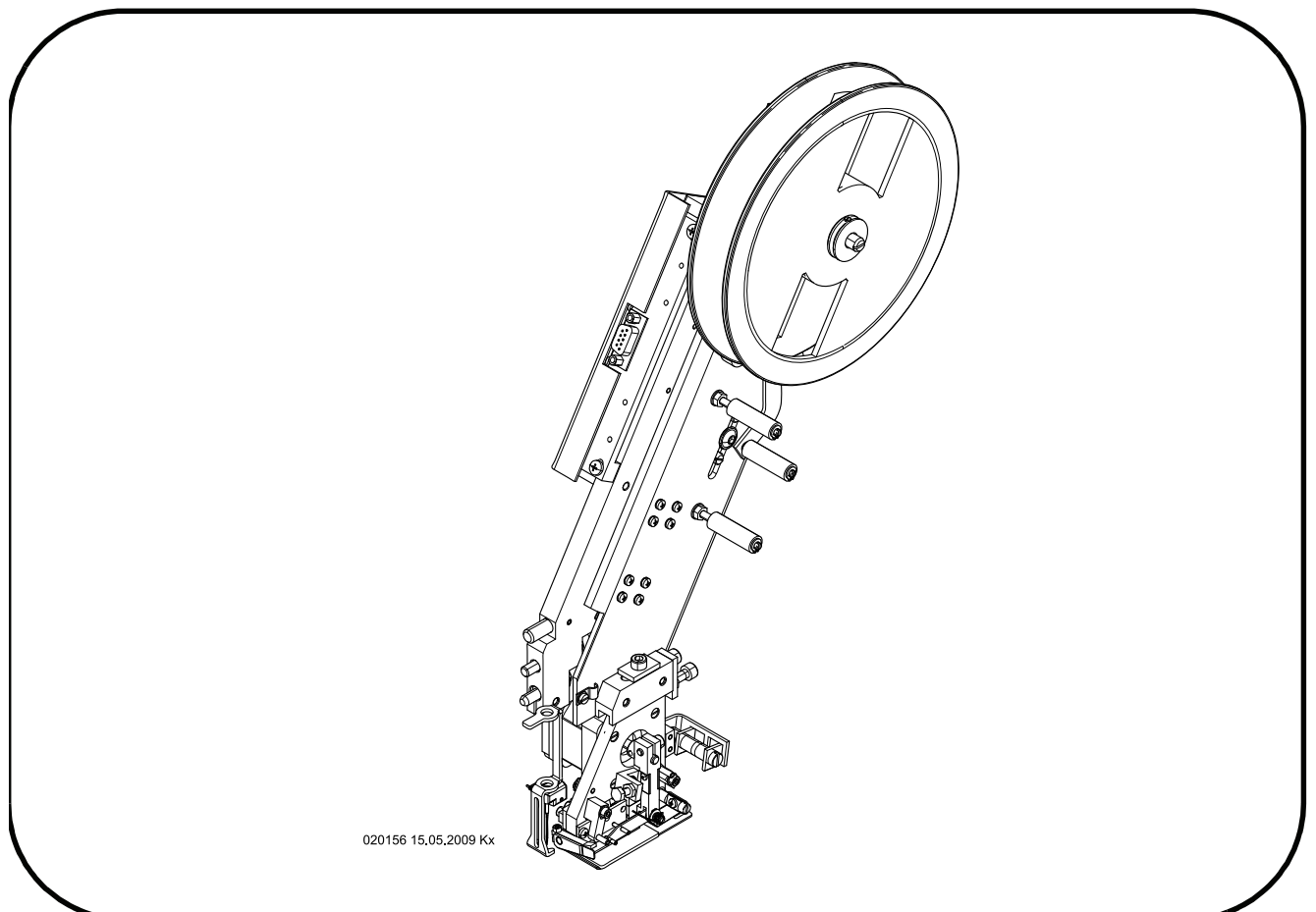


Ersatzteilkatalog

Spare Part Catalogue
Catalogo parti di ricambio
Catalogue des pieces détachées
Catálogo de piezas de recambio

Pailletteneinrichtung V7

linke und rechte Ausführung
left and right version



020156 15.05.2009 Kx

ZSK-Bestellschein



ZSK Stickmaschinen GmbH
Ersatzteilabteilung
Magdeburger Straße 38-40

D-47800 Krefeld
Germany

Lieber Kunde, dear customer, cher client,

um **Ersatzteilbestellungen** schneller bearbeiten zu können, erhalten Sie von uns mit jeder Lieferung einen **Bestellschein** (siehe Rückseite).

Bei **Faxbestellungen**, verwenden Sie bitte das Formular auf der Rückseite. Die erforderlichen Positions- und Artikelnummern finden Sie im Ersatzteilkatalog.

Wichtig, ist die Angabe der **Pos. Nr.** und der **Artikelnr.** in Verbindung mit **Maschinentyp** und **Maschinennummer**.

ZSK Order Form

So that spare parts can be ordered efficiently, an order form will be enclosed with each delivery (see reverse).

When ordering by fax kindly use this form. The corresponding **numbers** (position, article) can be taken from our spare parts catalogues.

It is **important to indicate position no. and article no.** together with the **machine type** and **machine number** on each spare part order

ZSK Formulaire de Commande

Pour traiter plus vite **les commandes de pièces détachées** vous recevrez avec chaque livraison une **formulaire de commande** (voir au verso).

Nous vous prions **d'indiquer les numéros de position et d'article** que vous trouvez dans nos catalogues de pièces détachées.

Il est **important d'indiquer les numéros de position et d'article** ensemble avec le **type de machine et numéro de machine**.



-Ersatzteilbestellung-

Spare part order

commande de piece détachées

Faxnummer : 02151/444-488
 Telefon : 02151/444-0 Zentrale
 02151/444-149 Ersatzteilabteilung
 02151/444-123 Spare part department

<i>Pos.Nr.</i>	<i>Bestell-Nr.</i>	<i>Benennung</i>	<i>Anzahl</i>
.....			
.....			
.....			
.....			
.....			
.....			
.....			
.....			
.....			
.....			
.....			
.....			
.....			
.....			
.....			
.....			
.....			
.....			
.....			
.....			
.....			

Kundennummer Maschinentyp
 Customer code Type of machine
 Code du client Type de machine..... No

Bestellt durch Lieferung / Delivery / Livraison
 Your ref. Post, UPS
 Votre réf.

Zahlung über Kreditkarte ja nein EUROCARD / VISA
 Payment by credit card yes no MASTERCARD
 Paiment par carte de crédit oui non

Kartenummer/Card no./No. de carte:
 Gültig bis/Valid until/Valable jusqu' à:
 Karteninhaber/Card holder/Propriétaire de carte:

Adresse Eillieferungen / urgent delivery / livraison d'urgence
 Express, UPS - Express, DHL

Unterschrift, Signature

Geben Sie bitte bei jeder Bestellung zuerst Typ und Nr. Ihrer Maschine an, um unnötige Rückfragen zu vermeiden.

Wo die beiden Typenschilder "T" an ihrer Maschine befestigt sind, zeigt die nächste Seite.

Danach bestellen Sie bitte die benötigten Ersatzteile nach untenstehendem Beispiel.

Typ
Type
Maschinen Nr.
Serial No.

Gerät/ Maschinen-Typ		Drehzahl		1/min
Gerät/ Maschinen-Nr.		Gewicht		kg
Schaltplan-Nr.		Zuleitung		A V
Schaltplan-Nr.		Hz		KVA
Baujahr				

ZSK STICKMASCHINEN GESELLSCHAFT MBH
MAGDEBURGER STR. 38-40
D-47800 KREFELD Made in Germany

When ordering, please quote your machine type and serial number first, to avoid inquiries and delays.

Please, refer to the following page when looking for the identification plate "T" of your machine.

Then, please order the required spare parts in accordance with the example given below.

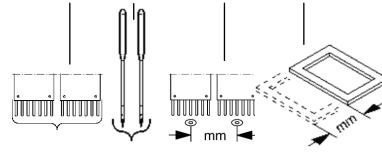
000001 22.01.2008/Kx



Serie Baureihe
Number of heads Kopfanzahl
Number of needles Nadelfanzahl
Embroidery field width Stickfeldbreite
Embroidery field depth Stickfeldtiefe

3-2-1.01

+ Pos. Nr.
Pos. No.



Bestell-Nr.
Order No.
Benennung
Description

001		270 003 250	Winkel
002		307 036	Zyl-Schraube M 6 x 16 DIN 912
003		585 114	Initiator
004		331 015	Zyl-Schraube M 2,5 x 5 DIN 84
005		409 027	Stelling A 17 DIN 705
006		270 003 916	Induktivschalter Antriebswelle

Bestell-Beispiel
Example for order

3-2-1.01 005
→ 409 027 Stelling A 17 DIN 705

Bestell-Stückzahl
Number required

1

2-2-1.01

Benennung
Description

Pos. Nr.
Pos. No.

+

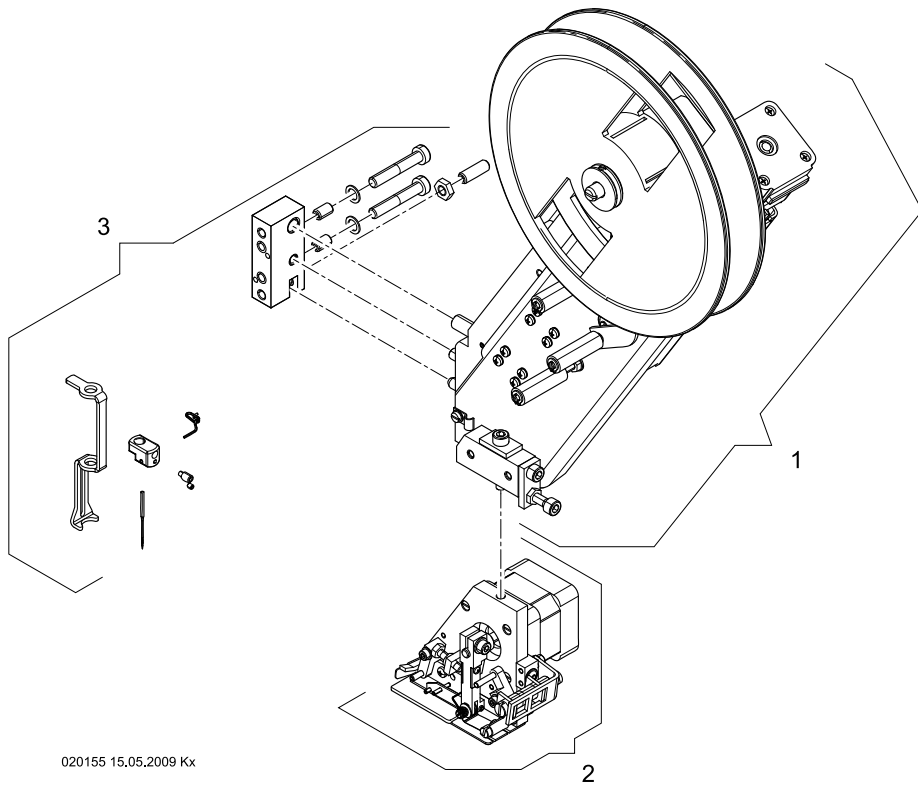
1 2 3

Jafa	4	12	400	500	B	346 407 903	364 407 804	364 407 805
Jafa	6	9,12	400	500	B	366 607 903	366 607 817	366 607 815
Jafa	8	9,12	400	500	C	368 807 907	366 807 814	366 807 816

Bestell-Beispiel
Example for order

2-2-1.01 Jafa 6 12 400 500
→ B (a = 304 mm) Pos. 1 366 607 817

1



020155 15.05.2009 Kx

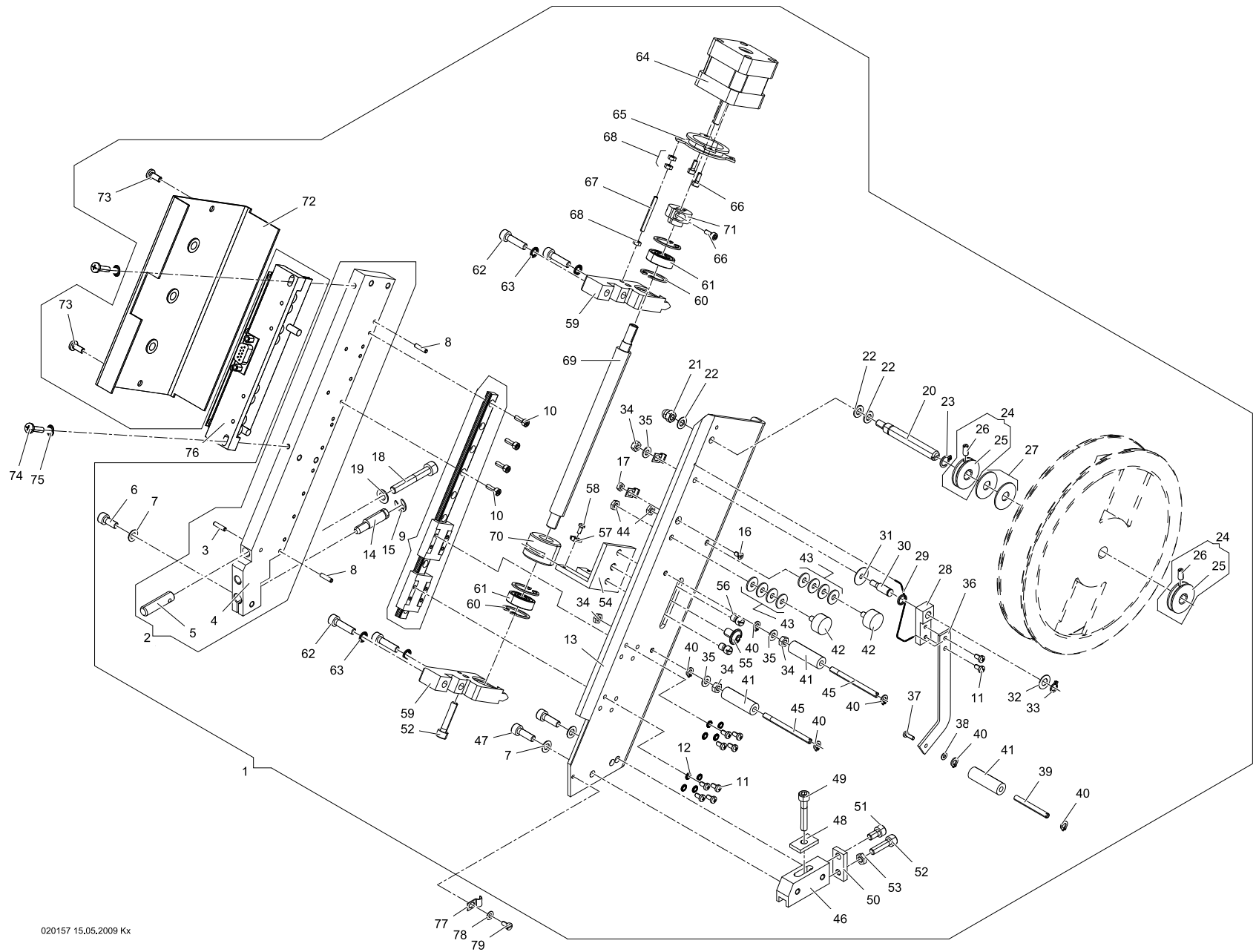
Machine type: V7 Sequin device
 Maschinentype: Pailletteneinrichtung V7

Assembly group: Contents
Baugruppe: Inhaltsverzeichnis



Contents	Inhalt	Series/B-Reihe				Page/Seite	Contents	Inhalt	Series/B-Reihe				Page/Seite
1 Sequin lifting device Hubeinrichtung						1-1-1.01-9							
2 V7 Sequin head Paillettenkopf V7						2-1-1.01-11							
3 Loose parts of sequin device Lose Teile der Pailletteneinrichtung						3-1-1.01-13							

0111e10VZ.fm/12.1.10



020157 15.05.2009 Kx

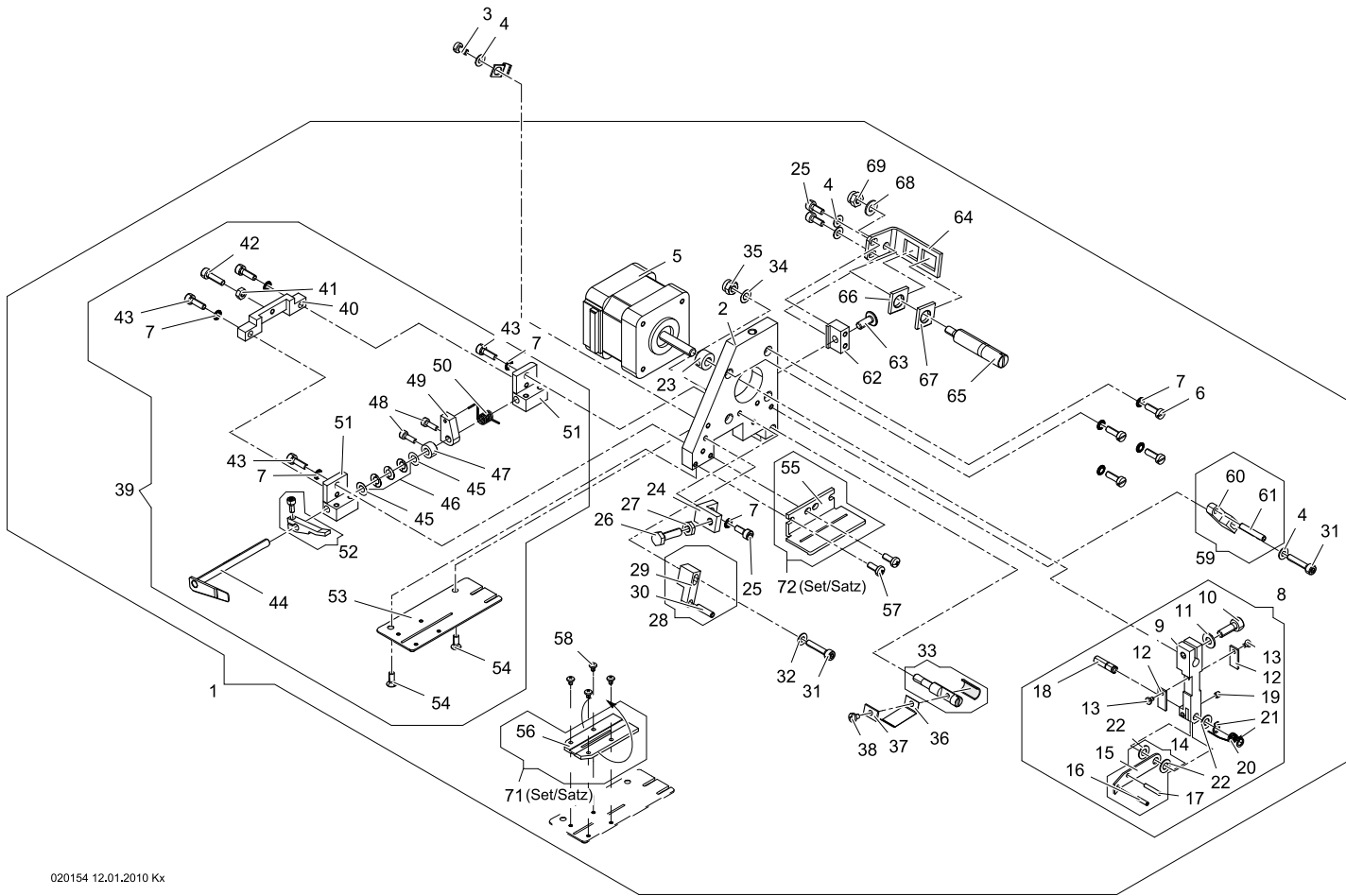
Machine type: V7/V8 Sequin device
 Maschinentype: Pailletteneinrichtung V7/V8

Assembly group: Sequin lifting device
 Baugruppe: Hubeinrichtung



1-1-1.01					1-1-1.01									
+ Pos.No.					+ Pos.No.									
Series/B-Reihe					Series/B-Reihe									
Right device illustrated, left device mirror image					Rechte Einrichtung dargestellt, linke spiegelverkehrt									
Order-No.					Order-No.									
Description					Description									
Bestell-Nr.					Bestell-Nr.									
Bezeichnung					Bezeichnung									
001				X	270 022 706	Hubeinrichtung, rechts				042	510 103	Anschlagpuffer		
					270 022 707	Hubeinrichtung, links				043	380 014	Scheibe	B 4,3	DIN 9021
002					270 022 801	Steg, kpl.				044	391 000	6kt-Mutter	M 4	ISO 4035
003					424 019	Spannstift	3 x 12	ISO 8752-3		045	270 997 312	Stift		
004					270 022 503	Steg				046	270 022 509	Führung		
005					270 999 476	Bolzen				047	307 023	Zyl.-Schraube	M 5 x 16	DIN 912
006					307 022	Zyl.-Schraube	M 5 x 12	DIN 912		048	270 999 477	Platte		
007					380 018	Scheibe	B 5,3	DIN 125		049	307 026	Zyl.-Schraube	M 5 x 30	DIN 912
008					424 019	Spannstift	3 x 12	ISO 8752		050	270 998 521	Platte		
009					546 132	Linearführung	Gr. 9	L = 195 mm		051	307 021	Zyl.-Schraube	M 5 x 10	DIN 912
010					307 004	Zyl.-Schraube	M 3 x 10	DIN 912		052	356 006	Gewindestift	M 5 x 25	DIN 913
011					336 001	Linsenschr.	M 3 x 6	DIN 7985		053	391 001	6kt-Mutter	M 5	ISO 4035
012					444 107	Sicherungsscheibe	3			054	270 022 200	Winkel		
013				X	270 022 500	Schlitten, rechts				055	306 121	Linsen-Flansch	M 6 x 10	
					270 022 501	Schlitten, links				056	379 025	Zapfenschr.	M 5 x 4	DIN 927
014					270 999 430	Exzenterbolzen				057	270 022 802	Blech mit Magnet		
015					444 044	Sicherungsscheibe	6	DIN 6799		058	336 011	Linsenschr.	M 2,5 x 6	DIN 7985
016					335 004	Senkschr.	M 3 x 6	DIN 965		059	270 998 510	Lager		
017					392 013	6kt-Mutter	M 3	ISO 4042		060	443 011	Sicherungsring	22 x 1,0	DIN 472
018					307 041	Zyl.-Schraube	M 6 x 40	DIN 912		061	540 012	Rillenkugellager	608-2Z	
019					380 024	Scheibe	B 6,4	DIN 125		062	307 024	Zyl.-Schraube	M 5 x 20	DIN 912
020					270 997 294	Bolzen				063	444 410	Sicherungsscheibe	5	
021					398 011	Hutmutter	M 5	DIN 1587		064	580 046	Schrittmotor		
022					380 020	Scheibe	A 5,3	DIN 9021		065	580 047	Dämpfer für Schrittmotor	KH42	
023					442 014	Sicherungsring	8 x 0,8	DIN 471		066	307 003	Zyl.-Schraube	M 3 x 8	DIN 912
024					270 022 969	Ring kpl.				067	352 017	Gewindestift	M 3 x 30	DIN 551
025					270 022 553	Ring				068	392 013	6kt-Mutter	M 3	ISO 4032
026					560 320	federndes Druckstück				069	270 022 206	Spindel		
027					570 019	Filz				070	270 022 551	Spindelmutter		
028					270 999 563	Hebel				071	270 999 435	Klemmring		
029				X	270 999 446	Schenkelfeder				072	270 022 804	Schutzhaube		
					270 999 431	"				073	336 005	Linsenschr.	M 4 x 10	DIN 7985
030					270 999 444	Bolzen				074	336 008	Linsenschr.	M 4 x 16	DIN 7985
031					384 008	Anlaufscheibe	4/15 x 0,5	ZSK 5321		075	444 107	Sicherungsscheibe	4	
032					384 014	Anlaufscheibe	6/12 x 0,5	ZSK 5321		076	396 721 011	Platine	MCP 27	
033					442 013	Sicherungsring	6 x 0,7	DIN 471		077	593 030	Kabelschelle		
034					392 014	6kt-Mutter	M 4	ISO 4042		078	380 012	Scheibe	B 3,2	DIN 125
035					380 016	Scheibe	B 4,3	DIN 125		079	331 022	Zyl.-Schraube	M 3 x 6	DIN 84
036					270 998 512	Hebel								
037					336 020	Linsenschr.	M 2,5 x 8	DIN 7985						
038					380 006	Scheibe	A 2,7	DIN 125						
039					990 203 202	Stift								
040					444 050	Greifring	G 4 x 0,8							
041					270 022 554	Rolle								

0111401010101.fmr/12.1.10



020154 12.01.2010 Kx

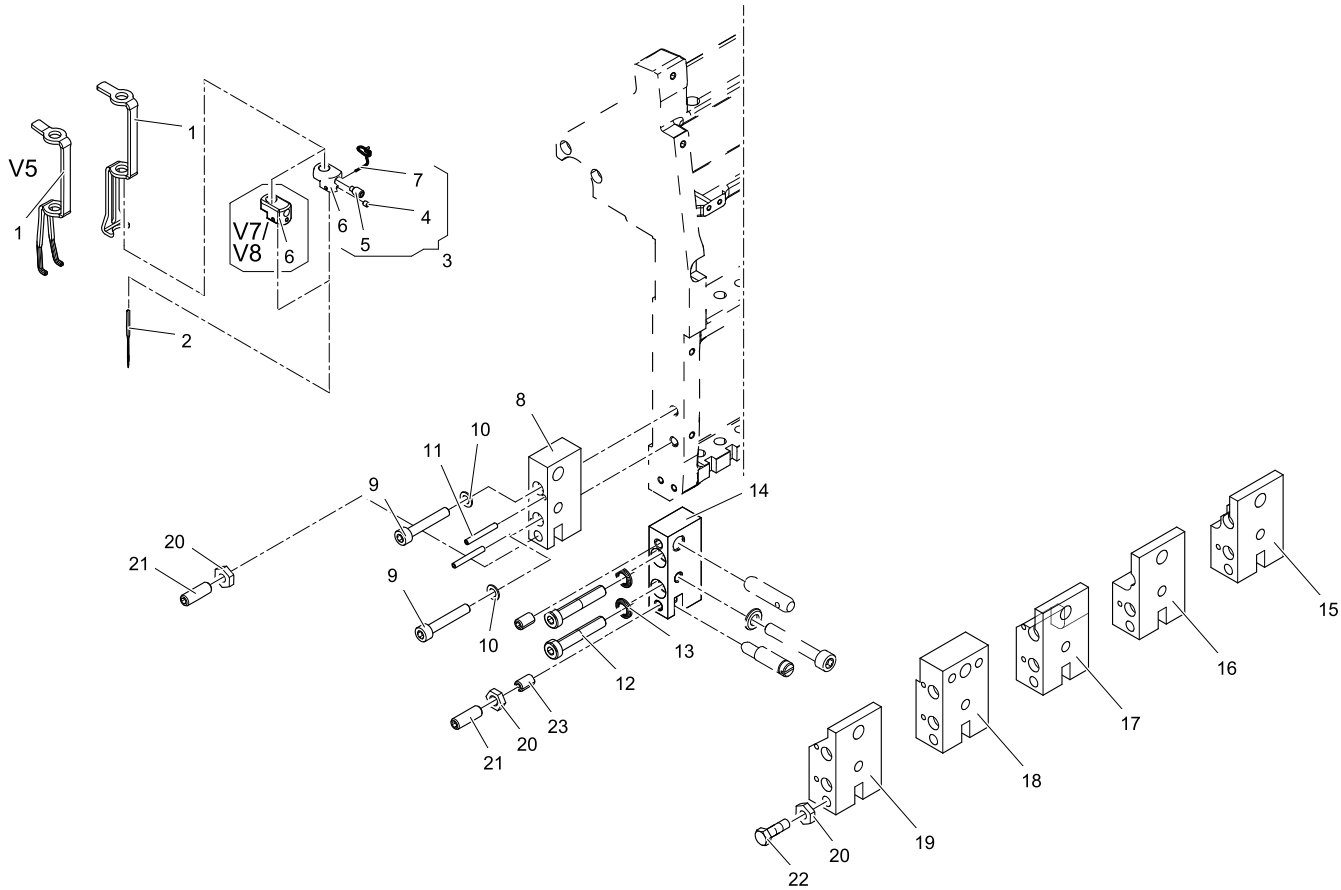
Machine type: V7 Sequin device
 Maschinentype: Pailletteneinrichtung V7

Assembly group: V7 Sequin head
 Baugruppe: Paillettenkopf V7



2-1-1.01					2-1-1.01													
+ Pos.No.					+ Pos.No.													
Series/B-Reihe					Series/B-Reihe													
Right device illustrated, left device mirror image					Rechte Einrichtung dargestellt, linke spiegelverkehrt													
Order-No.					Order-No.													
Description					Description													
Bestell-Nr.					Bestell-Nr.													
Bezeichnung					Bezeichnung													
001				X	270 022 710	Paillettenkopf, rechts				043					307 004	Zyl.-Schraube	M 3 x 10	DIN 912
002					270 022 711	Paillettenkopf, links				044				X	270 022 811	Schwenkmesser kpl., rechts		
003					270 998 504	Grundplatte									270 022 812	Schwenkmesser kpl., links		
004					331 022	Zyl.-Schraube	M 3 x 6	DIN 84		045				X	270 998 409	Hebel		
005					380 012	Scheibe	B 3,2	DIN 125		046					440 097	Tellerfeder	C 8	DIN 2093
006					580 046	Schrittmotor				047					409 008	Stellring	A 4	DIN 705
007					331 024	Zyl.-Schraube	M 3 x 10	DIN 84		048					307 028	Zyl.-Schraube	M 2,5 x 6	DIN 912
008				X	444 107	Sicherungsscheibe 3				049					270 999 419	Hebel		
009					270 022 928	Hebel mit Schieber, rechts				050				X	270 022 225	Schenkelfeder, rechts		
010					270 022 929	Hebel mit Schieber, links				051					270 022 226	Schenkelfeder, links		
011					270 022 507	Hebel				052				X	270 998 506	Lager		
012					307 015	Zyl.-Schraube	M 4 x 12	DIN 912		053					270 022 983	Hebel kpl.		
013					380 016	Scheibe	B 4,3	DIN 125		054				X	270 999 414	Messer fest, rechts		
014					270 999 410	Platte				055					270 999 415	Messer fest, links		
015					336 017	Linsenschr.	M 2 x 3	DIN 7985							335 041	Senkschr.	M 3 x 8	DIN 965
016					270 022 807	Schieber mit Stift									990 202 500	Führung	Ø 18	
017					270 022 216	Schieber									990 202 501	Führung	Ø 19	
018					424 007	Spannstift	2 x 8	ISO 8752							990 202 502	Führung	Ø 12	
019					424 010	Spannstift	2 x 12	ISO 8752							990 202 503	Führung	Ø 14	
020					270 022 217	Achse									990 202 504	Führung	Ø 16	
021					356 056	Gewindestift	M 3 x 3	DIN 913		056					990 201 502	Führung	Ø 9	
022					270 022 220	Schenkelfeder									990 201 503	Führung	Ø 3/Ø 5	
023					442 010	Sicherungsring	4 x 0,4	DIN 471		057					990 201 504	Führung	Ø 4/Ø 7	
024					385 003	Passscheibe	4/8 x 0,5	DIN 988		058					336 022	Linsenschr.	M 3 x 8	DIN 7985
025					409 010	Stellring	A 5	DIN 705		059					336 017	Linsenschr.	M 2 x 3	DIN 7985
026					270 022 511	Anschlag				060					270 022 813	Anschlag kpl.		
027					307 003	Zyl.-Schraube	M 3 x 8	DIN 912		061					270 022 508	Halter		
028					305 020	6kt-Schraube	M 4 x 16	ISO 4017		062					429 014	Spannstift	3 x 18	DIN 7343
029					391 000	6kt-Mutter	M 4	ISO 4035		063					270 022 510	Adapter		
030					270 022 808	Halter kpl.				064					306 120	Linsen/Flansch	M 4 x 10	
031					270 022 508	Halter				065					270 022 221	Winkel		
032					424 019	Spannstift	3 x 12	ISO 8752		066					270 022 222	Bolzen		
033					307 006	Zyl.-Schraube	M 3 x 16	DIN 912		067					270 997 278	Platte		
034					307 028	Zyl.-Schraube	M 2,5 x 6	DIN 912		068					270 997 279	Platte		
035					270 022 814	Bolzen				069					380 016	Scheibe	B 4,3	DIN 125
036					385 004	Passscheibe	4/8 x 0,1	DIN 988		070					397 028	6kt-Mutter	M 4	DIN 985
037					397 028	6kt-Mutter	M 4	DIN 985		071					593 030	Kabelschelle		
038					270 022 218	Blattfeder				072					270 022 786	Satz Führungen (9, 3/5, 4/7)		
039				X	270 999 426	Platte									270 022 787	" " (12, 14, 16, 18)		
040					336 018	Linsenschr.	M 2,5 x 4	DIN 7985										
041					270 022 996	Messer mit Anbauteilen, rechts												
					270 022 997	Messer mit Anbauteilen, links												
					270 999 413	Anschlag												
					392 013	6kt-Mutter	M 3	ISO 4032										

0111402010101_fm/12.1.10



020147 23,12,2009 Kx

Machine type: V5 - V8, T1 - T5 Sequin device Assembly group: Loose parts of sequin device
 Maschinentype: Pailletteneinrichtung V5 - V8, T1 - T5 Baugruppe: Lose Teile der Pailletteneinrichtung



3-1-1.01					3-1-1.01													
+ Pos.No.					+ Pos.No.													
Series/B-Reihe					Series/B-Reihe													
Left device illustrated, right device mirror image					Linke Einrichtung dargestellt, rechte spiegelverkehrt													
Order-No.					Order-No.													
Description					Description													
Bestell-Nr.					Bestell-Nr.													
Bezeichnung					Bezeichnung													
001					270 022 212	Stoffdrücker				021					356 018	Gewindestift	M 6 x 12	DIN 913
	V5				270 003 293	"				022					305 061	6kt-Schraube	M 6 x 20	ISO 4017
002					574 682	Nadel	NM 75	DB x K5							305 056	6kt-Schraube	M 6 x 12	ISO 4017
	T3-T5				574 644	Nadel	NM 75	DB x K5 KK		023					358 132	Gewindestift	M 6 x 10	DIN 916
003				X	270 022 948	Nadelhalter kpl., rechts												
	V7/V8			X	270 022 908	"	"	"										
			X		270 022 949	Nadelhalter kpl., links												
	V7/V8		X		270 022 909	"	"	"										
004					356 055	Gewindestift	M 2,5 x 3	DIN 913										
005					358 002	Gewindestift	M 4 x 8	DIN 915										
006					270 022 204	Nadelhalter												
	V7/V8				270 022 219	"												
007				X	270 999 478	Fadenführung, rechts												
			X		270 999 479	Fadenführung, links												
008					270 022 205	Adapter												
009					307 016	Zyl-Schraube	M 4 x 30	DIN 912										
010					444 109	Sicherungsscheibe 4												
011					424 014	Spannstift	3 x 30	ISO 8752										
012					308 017	Zyl-Schraube	M 6 x 35	DIN 7984										
013					444 112	Sicherungsscheibe 6												
014	.xxF				270 022 211	Adapter												
	xxFA				270 022 211	"												
	xxFB				270 022 211	"												
015	SGV				349 003 201	Adapter												
	SGVA	1			349 003 201	"												
	XHV				349 003 201	"												
016	JCH	3	X		302 999 390	Adapter, links												
	MGH	6	X		302 999 390	"												
	XGH	10	X		302 999 390	"												
	YGH	5	X		302 999 390	"												
	XGHA	14	X		302 999 390	"												
017	JCH	3		X	302 999 389	Adapter, rechts												
	MGH	6		X	302 999 389	"												
	XGH	10		X	302 999 389	"												
	YGH	5		X	302 999 389	"												
	YGHA	14		X	302 999 389	"												
018	.YxZ	14			329 003 201	Adapter												
019	.xxZ				329 003 200	Adapter												
	SGZA	1			329 003 200	"												
	.xxH				329 003 200	"												
	YGHA	14			329 003 200	"												
	.xxV				329 003 200	"												
	SGVA	1			329 003 200	"												
020					391 003	6kt-Mutter	M 6	ISO 4035										

0110703010101.fmr/12.1.10

Änderungen vorbehalten.

© 2012 **ZSK** Stickmaschinen GmbH

Printed in Germany