

## **Ersatzteilkatalog**

Spare Part Catalogue

Catalogo parti di ricambio

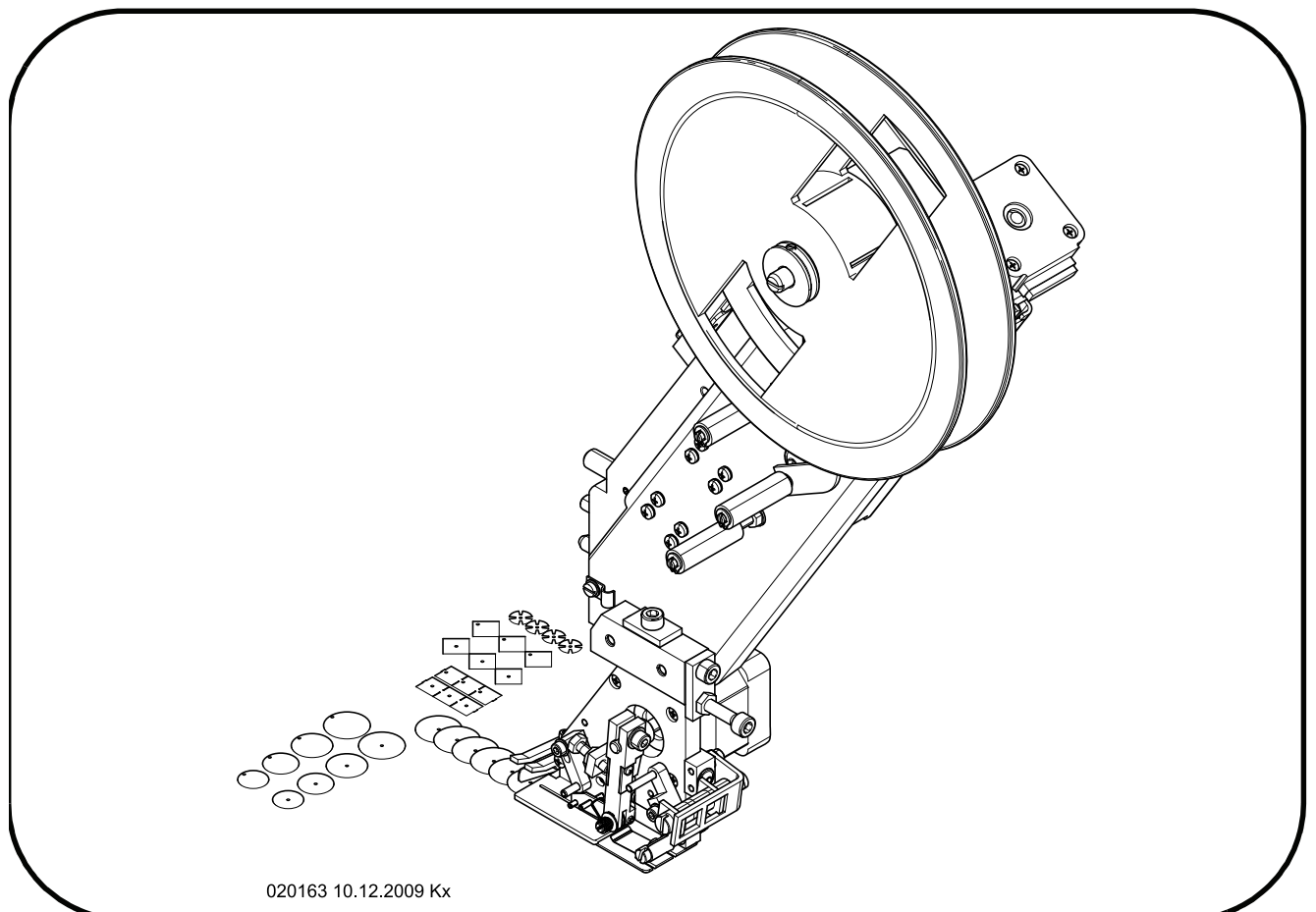
Catalogue des pieces détachées

Catálogo de piezas de recambio

# **Pailletteneinrichtung V8**

## **linke und rechte Ausführung**

## **left and right version**



020163 10.12.2009 Kx



# ZSK-Bestellschein



ZSK Stickmaschinen GmbH  
Ersatzteilabteilung  
Magdeburger Straße 38-40

D-47800 Krefeld  
Germany

**Lieber Kunde, dear customer, cher client,**

um **Ersatzteilbestellungen** schneller bearbeiten zu können, erhalten Sie von uns mit jeder Lieferung einen **Bestellschein** (siehe Rückseite).

Bei **Faxbestellungen**, verwenden Sie bitte das Formular auf der Rückseite. Die erforderlichen Positions- und Artikelnummern finden Sie im Ersatzteilkatalog.

Wichtig, ist die Angabe der **Pos. Nr.** und der **Artikelnr.** in Verbindung mit **Maschinentyp** und **Maschinennummer**.

## **ZSK Order Form**

So that spare parts can be ordered efficiently, an order form will be enclosed with each delivery (see reverse).

When ordering by fax kindly use this form. The corresponding **numbers** (position, article) can be taken from our spare parts catalogues.

It is **important to indicate position no. and article no.** together with the **machine type** and **machine number** on each spare part order

## **ZSK Formulaire de Commande**

Pour traiter plus vite **les commandes de pièces détachées** vous recevrez avec chaque livraison une **formulaire de commande** (voir au verso).

Nous vous prions **d'indiquer les numéros de position et d'article** que vous trouvez dans nos catalogues de pièces détachées.

Il est **important d'indiquer les numéros de position et d'article** ensemble avec le **type de machine et numéro de machine**.



# **-Ersatzteilbestellung-**

Spare part order

commande de piece détachées

Faxnummer :	02151/444-488	
Telefon :	02151/444-0	Zentrale
	02151/444-149	Ersatzteilabteilung
	02151/444-123	Spare part department

<i>Pos.Nr.</i>	<i>Bestell-Nr.</i>	<i>Benennung</i>	<i>Anzahl</i>
.....	.....	.....	.....
.....	.....	.....	.....
.....	.....	.....	.....
.....	.....	.....	.....
.....	.....	.....	.....
.....	.....	.....	.....
.....	.....	.....	.....
.....	.....	.....	.....
.....	.....	.....	.....
.....	.....	.....	.....
.....	.....	.....	.....
.....	.....	.....	.....
.....	.....	.....	.....
.....	.....	.....	.....
.....	.....	.....	.....

Kundennummer	Maschinentyp	
Customer code	Type of machine	
Code du client .....	Type de machine.....	No

Bestellt durch	Lieferung / Delivery / Livraison
Your ref.	Post, UPS
Votre réf. ....	

Zahlung über Kreditkarte	ja <input type="checkbox"/>	nein <input type="checkbox"/>	EUROCARD / <input type="checkbox"/>	VISA <input type="checkbox"/>
Payment by credit card	yes	no	MASTERCARD	
Paiment par carte de crédit	oui	non		

Kartennummer/Card no./No. de carte: .....

Gültig bis/Valid until/Valable jusqu' à: .....

Karteninhaber/Card holder/Propriétaire de carte: .....

.....

.....

.....

Adresse

.....

.....

.....

.....

.....

Eillieferungen / urgent delivery / livraison d' urgence  
Express, UPS - Express, DHL

.....  
Unterschrift, Signature

Geben Sie bitte bei jeder Bestellung zuerst Typ und Nr. Ihrer Maschine an, um unnötige Rückfragen zu vermeiden.

Wo die beiden Typenschilder "T" an ihrer Maschine befestigt sind, zeigt die nächste Seite.

Danach bestellen Sie bitte die benötigten Ersatzteile nach untenstehendem Beispiel.

Typ  
Type  
Maschinen Nr.  
Serial No.

Gerät/ Maschinen-Typ			
Gerät/ Maschinen-Nr.	Drehzahl	1/min	
Schaltplan-Nr.	Gewicht	kg	
Schaltplan-Nr.	Zuleitung	A	V
Baujahr	Hz	KVA	

**ZSK** STICKMASCHINEN GESELLSCHAFT MBH  
MAGDEBURGER STR. 38-40  
D-47800 KREFELD Made in Germany

When ordering, please quote your machine type and serial number first, to avoid inquiries and delays.

Please, refer to the following page when looking for the identification plate "T" of your machine.

Then, please order the required spare parts in accordance with the example given below.

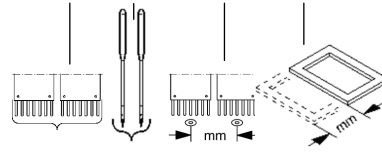
000001 22.01.2008/Kx



Serie Baureihe  
Number of heads Kopfanzahl  
Number of needles Nadelfanzahl  
Embroidery field width Stickfeldbreite  
Embroidery field depth Stickfeldtiefe

3-2-1.01

+ Pos. Nr.  
Pos. No.



Bestell-Nr.  
Order No.  
Benennung  
Description

Pos. Nr.	Bestell-Nr.	Benennung
001	270 003 250	Winkel
002	307 036	Zyl-Schraube M 6 x 16 DIN 912
003	585 114	Initiator
004	331 015	Zyl-Schraube M 2,5 x 5 DIN 84
005	409 027	Stelling A 17 DIN 705
006	270 003 916	Induktivschalter Antriebswelle

Bestell-Beispiel  
Example for order

3-2-1.01 005  
→ 409 027 Stelling A 17 DIN 705

Bestell-Stückzahl  
Number required

1

2-2-1.01

Benennung  
Description

Pos. Nr.  
Pos. No.

+

1 2 3

Jafa	4	12	400	500	B	346 407 903	364 407 804	364 407 805
Jafa	6	9,12	400	500	B	366 607 903	366 607 817	366 607 815
Jafa	8	9,12	400	500	C	368 807 907	366 807 814	366 807 816

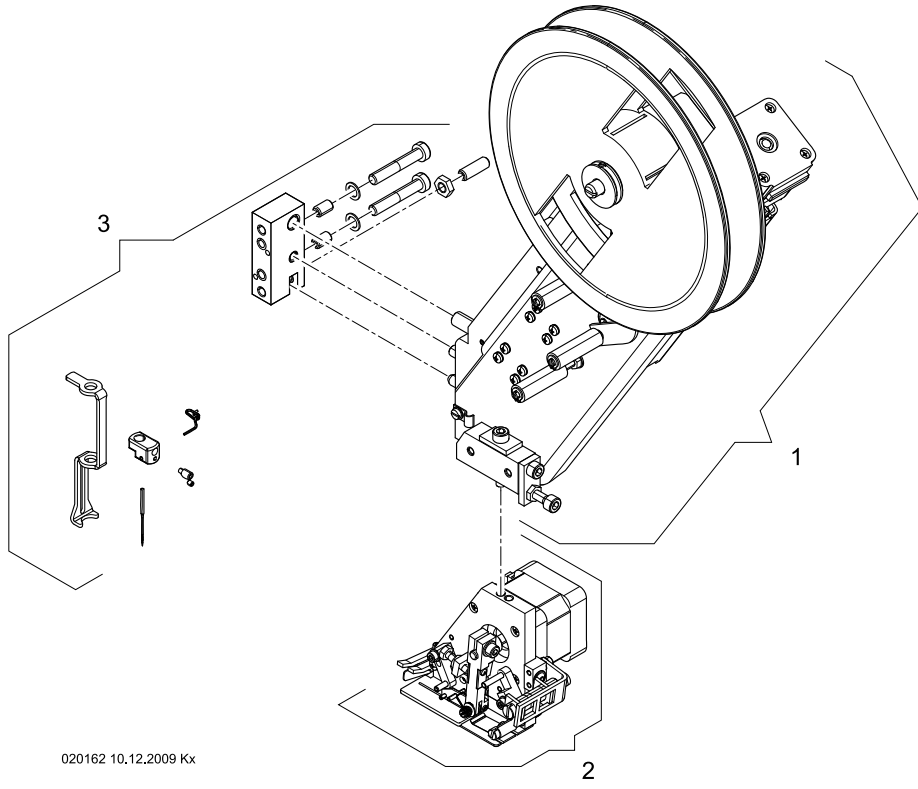
Bestell-Beispiel  
Example for order

2-2-1.01 Jafa 6 12 400 500  
→ B (a = 304 mm) Pos. 1 366 607 817

1







020162 10.12.2009 Kx



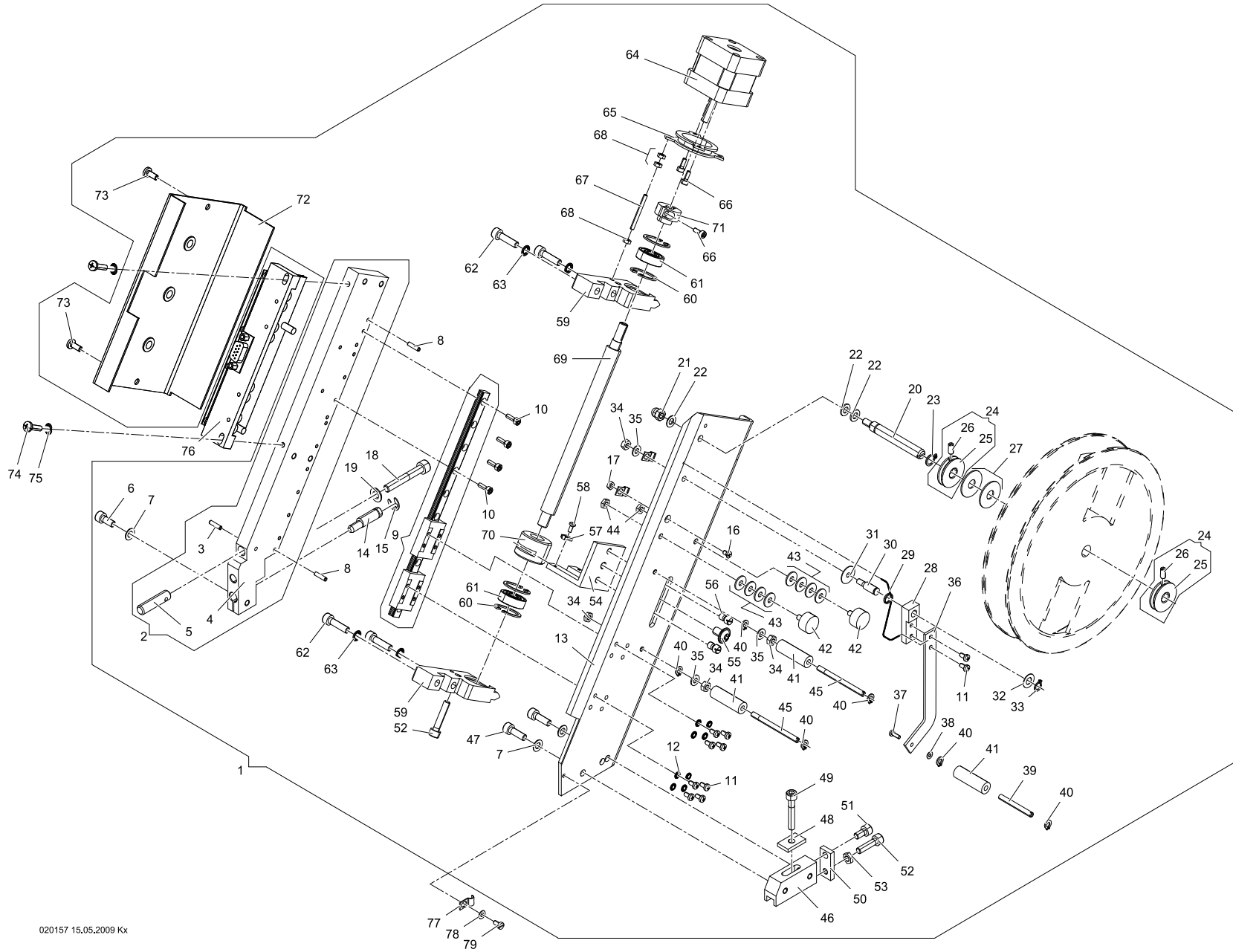
Machine type: V8 Sequin device  
 Maschinentype: Pailletteneinrichtung V8

Assembly group: Contents  
Baugruppe: Inhaltsverzeichnis



Contents	Inhalt	Series/B-Reihe				Page/Seite	Contents	Inhalt	Series/B-Reihe				Page/Seite
1 Sequin lifting device Hubeinrichtung .....						..1-1-1.1-9							
2 V8 Sequin head Paillettenkopf V8 .....						.2-1-1.1-11							
3 Loose parts of sequin device Lose Teile der Pailletteneinrichtung .....						.3-1-1.1-13							

01124e10VZ.fm/10.12.09



020157 15.05.2009 Kx

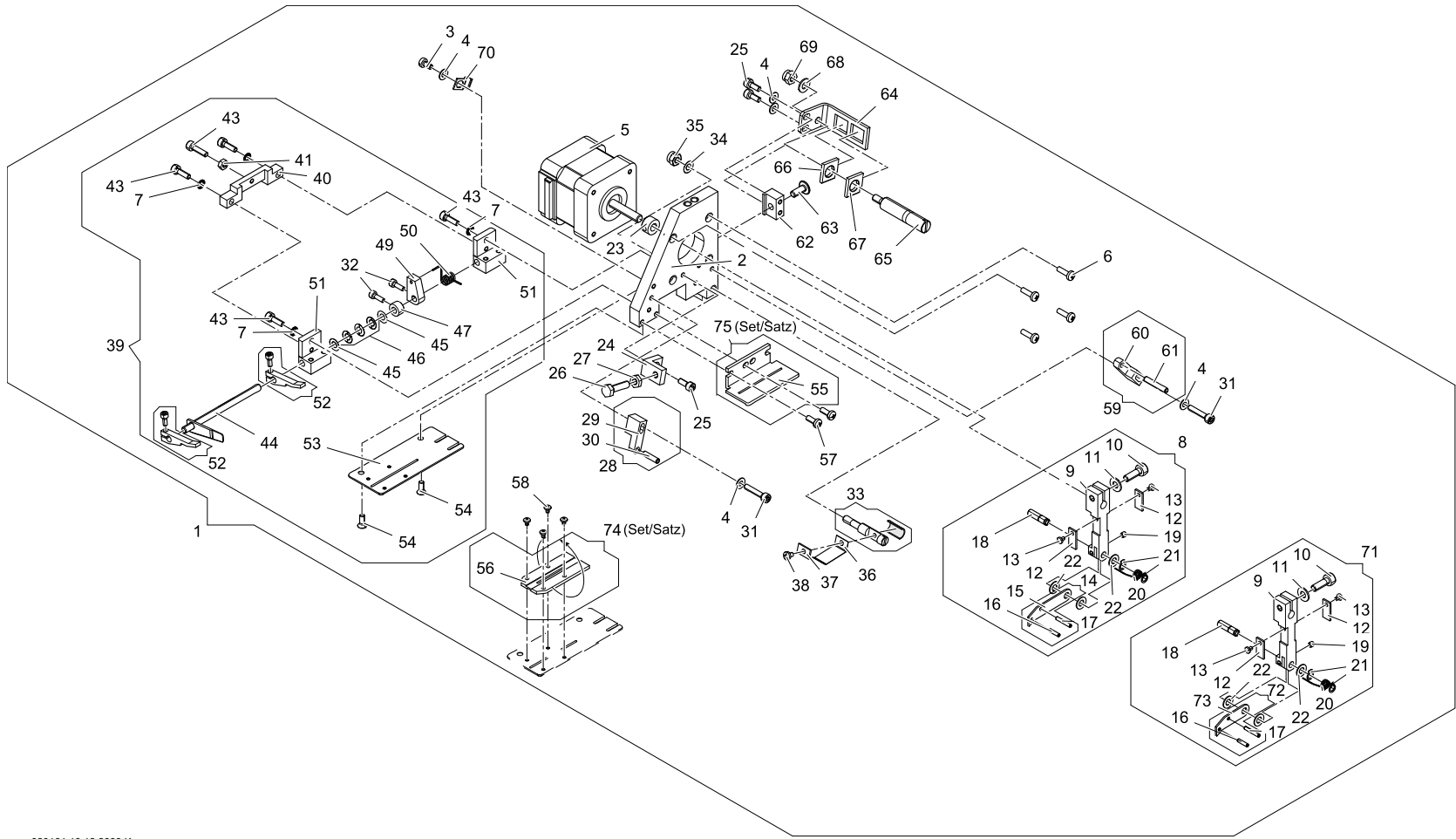
Machine type: V7/V8 Sequin device  
 Maschinentype: Pailletteneinrichtung V7/V8

Assembly group: Sequin lifting device  
 Baugruppe: Hubeinrichtung



Right device illustrated, left device mirror image					Rechte Einrichtung dargestellt, linke spiegelverkehrt				
1-1-1.1	Series/B-Reihe	Order-No.	Description	1-1-1.1	Series/B-Reihe	Order-No.	Description		
+ Pos.No.		Bestell-Nr.	Bezeichnung	+ Pos.No.		Bestell-Nr.	Bezeichnung		
001		270 022 706	Hubeinrichtung, rechts	042		510 103	Anschlagpuffer		
		270 022 707	Hubeinrichtung, links	043		380 014	Scheibe B 4,3	DIN 9021	
002		270 022 801	Steg, kpl.	044		391 000	6kt-Mutter M 4	ISO 4035	
003		424 019	Spannstift 3 x 12 ISO 8752-3	045		270 997 312	Stift		
004		270 022 503	Steg	046		270 022 509	Führung		
005		270 999 476	Bolzen	047		307 023	Zyl.-Schraube M 5 x 16	DIN 912	
006		307 022	Zyl.-Schraube M 5 x 12 DIN 912	048		270 999 477	Platte		
007		380 018	Scheibe B 5,3 DIN 125	049		307 026	Zyl.-Schraube M 5 x 30	DIN 912	
008		424 019	Spannstift 3 x 12 ISO 8752	050		270 998 521	Platte		
009		546 132	Linearführung Gr. 9 L = 195 mm	051		307 021	Zyl.-Schraube M 5 x 10	DIN 912	
010		307 004	Zyl.-Schraube M 3 x 10 DIN 912	052		307 025	Zyl.-Schraube M 5 x 25	DIN 912	
011		336 001	Linsenschr. M 3 x 6 DIN 7985	053		391 001	6kt-Mutter M 5	ISO 4035	
012		444 107	Sicherungsscheibe 3	054		270 022 200	Winkel		
013		270 022 500	Schlitten, rechts	055		306 121	Linsen-Flansch M 6 x 10		
		270 022 501	Schlitten, links	056		379 025	Zapfenschr. M 5 x 4	DIN 927	
014		270 999 430	Exzenterbolzen	057		270 022 802	Blech mit Magnet		
015		444 044	Sicherungsscheibe 6 DIN 6799	058		336 011	Linsenschr. M 2,5 x 6	DIN 7985	
016		335 004	Senkschr. M 3 x 6 DIN 965	059		270 998 510	Lager		
017		392 013	6kt-Mutter M 3 ISO 4042	060		443 011	Sicherungsring 22 x 1,0	DIN 472	
018		307 041	Zyl.-Schraube M 6 x 40 DIN 912	061		540 012	Rillenkugellager 608-2Z		
019		380 024	Scheibe B 6,4 DIN 125	062		307 024	Zyl.-Schraube M 5 x 20	DIN 912	
020		270 997 294	Bolzen	063		444 410	Sicherungsscheibe 5		
021		398 011	Hutmutter M 5 DIN 1587	064		580 046	Schrittmotor		
022		380 020	Scheibe A 5,3 DIN 9021	065		580 047	Dämpfer für Schrittmotor KH42		
023		442 014	Sicherungsring 8 x 0,8 DIN 471	066		307 003	Zyl.-Schraube M 3 x 8	DIN 912	
024		270 022 969	Ring kpl.	067		352 017	Gewindestift M 3 x 30	DIN 551	
025		270 022 553	Ring	068		392 013	6kt-Mutter M 3	ISO 4032	
026		560 320	federndes Druckstück	069		270 022 206	Spindel		
027		570 019	Filz	070		270 022 551	Spindelmutter		
028		270 999 563	Hebel	071		270 999 435	Klemmring		
029		270 999 446	Schenkelfeder	072		270 022 804	Schutzhaube		
		270 999 431	"	073		336 005	Linsenschr. M 4 x 10	DIN 7985	
030		270 999 444	Bolzen	074		336 008	Linsenschr. M 4 x 16	DIN 7985	
031		384 008	Anlaufscheibe 4/15 x 0,5 ZSK 5321	075		444 107	Sicherungsscheibe 4		
032		384 014	Anlaufscheibe 6/12 x 0,5 ZSK 5321	076		396 721 011	Platine MCP 27		
033		442 013	Sicherungsring 6 x 0,7 DIN 471	077		593 030	Kabelschelle		
034		392 014	6kt-Mutter M 4 ISO 4042	078		380 012	Scheibe B 3,2	DIN 125	
035		380 016	Scheibe B 4,3 DIN 125	079		331 022	Zyl.-Schraube M 3 x 6	DIN 84	
036		270 998 512	Hebel						
037		336 020	Linsenschr. M 2,5 x 8 DIN 7985						
038		380 006	Scheibe A 2,7 DIN 125						
039		990 203 202	Stift						
040		444 050	Greifring G 4 x 0,8						
041		270 022 554	Rolle						

0111401010101.fmr/10.12.09



020161 10.12.2009 Kx

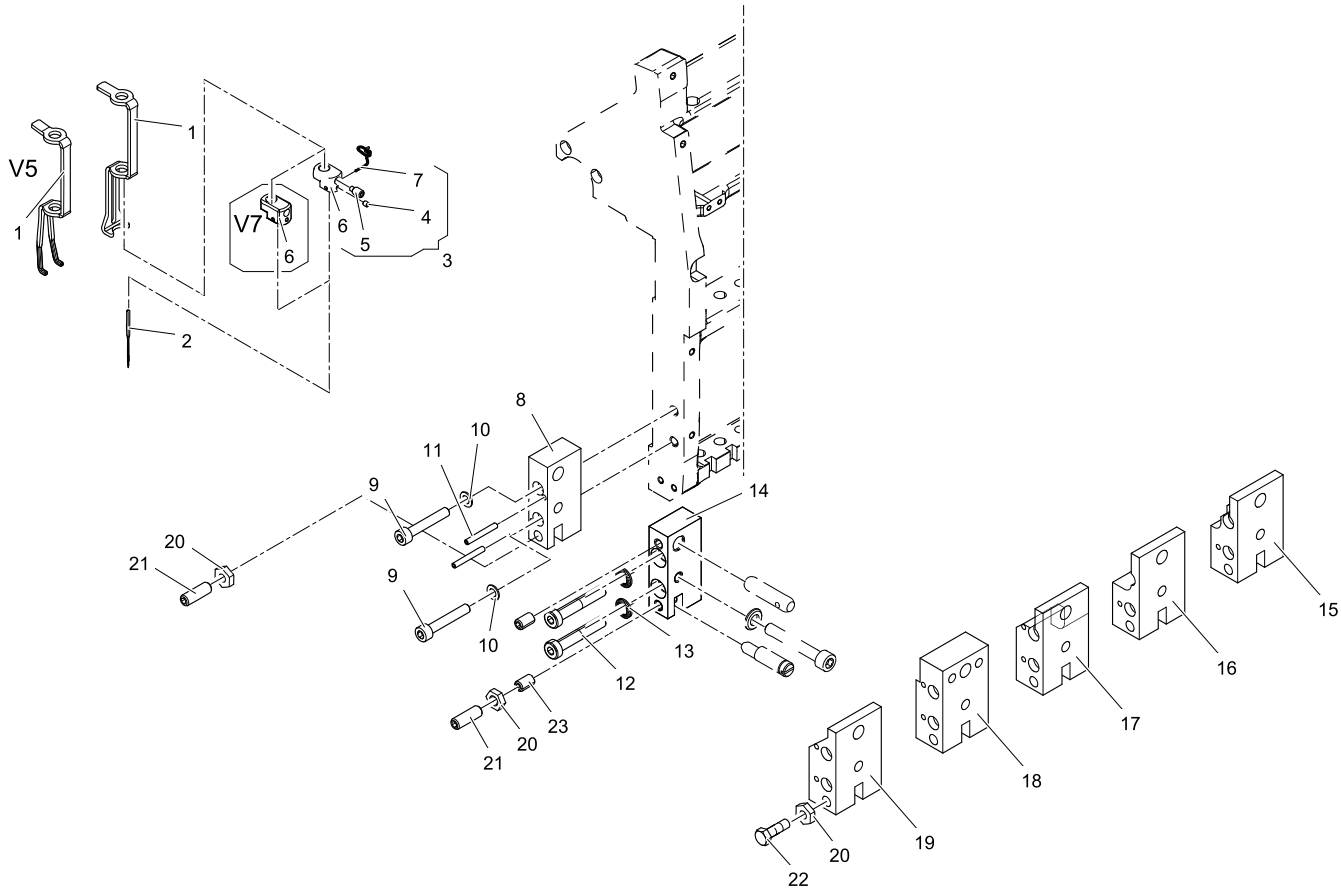
Machine type: V8 Sequin device  
 Maschinentype: Pailletteneinrichtung V8

Assembly group: V8 Sequin head  
 Baugruppe: Paillettenkopf V8



Right device illustrated, left device mirror image					Rechte Einrichtung dargestellt, linke spiegelverkehrt						
3-1-1.1	Series/B-Reihe	Order-No.	Description	3-1-1.1	Series/B-Reihe	Order-No.	Description	3-1-1.1	Series/B-Reihe	Order-No.	Description
+ Pos.No.		Bestell-Nr.	Bezeichnung	+ Pos.No.		Bestell-Nr.	Bezeichnung	+ Pos.No.		Bestell-Nr.	Bezeichnung
001		270 022 780	Paillettenkopf, rechts	043		307 004	Zyl.-Schraube M 3 x 10 DIN 912	044		270 022 817	Schwenkmesser kpl., rechts
002		270 022 781	Paillettenkopf, links	044		270 022 818	Schwenkmesser kpl., links	045		270 998 409	Hebel
003		270 998 504	Grundplatte	046		440 097	Tellerfeder 8,0/4,2 x 0,2 DIN 2093	047		409 008	Stelling A 4 DIN 705
004		331 022	Zyl.-Schraube M 3 x 6 DIN 84	049		270 999 419	Hebel	050		270 022 225	Schenkelfeder, rechts
005		380 012	Scheibe B 3,2 DIN 125	051		270 022 226	Schenkelfeder, links	052		270 998 506	Lager
006		580 046	Schrittmotor	053		270 022 983	Hebel kpl.	054		270 999 414	Messer fest, rechts
007		331 024	Flachkopfschr. M 3 x 10 ISO 7045	055		270 999 415	Messer fest, links	056		335 041	Senkschr. M 3 x 8 DIN 965
008		444 107	Sicherungsscheibe 3	057		990 202 500	Führung Ø 18	058		990 202 501	Führung Ø 19
009		270 022 928	Hebel mit Schieber, rechts	059		990 202 502	Führung Ø 12	060		990 202 503	Führung Ø 14
010		270 022 929	Hebel mit Schieber, links	061		990 202 504	Führung Ø 16	062		990 201 502	Führung Ø 9
011		270 022 507	Hebel	063		990 201 503	Führung Ø 3/Ø 5	064		990 201 504	Führung Ø 4/Ø 7
012		307 015	Zyl.-Schraube M 4 x 12 DIN 912	065		336 022	Linsenschr. M 3 x 8 DIN 7985	066		336 017	Linsenschr. M 2 x 3 DIN 7985
013		380 016	Scheibe B 4,3 DIN 125	067		270 022 813	Anschlag kpl.	068		270 022 508	Halter
014		270 999 410	Platte	069		429 014	Spannstift 3 x 18 DIN 7343	070		270 022 510	Adapter
015		336 017	Linsenschr. M 2 x 3 DIN 7985	071		306 120	Linsen-Flansch. M 4 x 10	072		270 022 221	Winkel
016		270 022 807	Schieber mit Stift	073		270 022 222	Bolzen	074		270 997 278	Platte
017		270 022 216	Schieber	075		270 997 279	Platte	076		270 997 279	Platte
018		424 007	Spannstift 2 x 8 ISO 8752	077		380 016	Scheibe B 4,3 DIN 125	078		397 028	6kt-Mutter M 4 DIN 985
019		424 010	Spannstift 2 x 12 ISO 8752	079		593 030	Kabelschelle	079		270 022 720	Hebel mit Schieber, rechts
020		270 022 217	Achse	080		270 022 721	Hebel mit Schieber, links	080		270 022 815	Schieber mit Stift
021		356 056	Gewindestift M 3 x 3 DIN 913	081		270 022 224	Schieber	081		270 022 786	Satz Führungen (9, 3/5, 4/7)
022		270 022 220	Schenkelfeder	082		270 022 787	Satz Führungen (12, 14, 16, 18)	082		270 022 787	Satz Führungen (12, 14, 16, 18)
023		442 010	Sicherungsring 4 x 0,4 DIN 471	083				083			
024		385 003	Passscheibe 4/8 x 0,5 DIN 988	084				084			
025		409 010	Stelling A 5 DIN 705	085				085			
026		270 022 223	Anschlag	086				086			
027		307 003	Zyl.-Schraube M 3 x 8 DIN 912	087				087			
028		305 020	6kt-Schraube M 4 x 16 ISO 4017	088				088			
029		391 000	6kt-Mutter M 4 ISO 4035	089				089			
030		270 022 808	Halter kpl.	090				090			
031		270 022 508	Halter	091				091			
032		424 019	Spannstift 3 x 12 ISO 8752	092				092			
033		307 006	Zyl.-Schraube M 3 x 16 DIN 912	093				093			
034		307 028	Zyl.-Schraube M 2,5 x 6 DIN 912	094				094			
035		270 022 814	Bolzen	095				095			
036		385 004	Passscheibe 4/8 x 0,1 DIN 988	096				096			
037		397 028	6kt-Mutter M 4 DIN 985	097				097			
038		270 022 218	Blattfeder	098				098			
039		270 999 426	Platte	099				099			
040		336 018	Linsenschr. M 2,5 x 4 DIN 7985	100				100			
041		270 022 749	Messer mit Anbauteilen, rechts	101				101			
		270 022 779	Messer mit Anbauteilen, links	102				102			
		270 999 413	Anschlag	103				103			
		392 013	6kt-Mutter M 3 ISO 4032	104				104			

0112402010101\_fm/10.12.09



020147 13.05.2009 Kx

Machine type: V5 - V8, T1 - T4 Sequin device      Assembly group: Loose parts of sequin device  
 Maschinentype: Pailletteneinrichtung V5 - V8, T1 - T4      Baugruppe: Lose Teile der Pailletteneinrichtung



3-1-1.01					3-1-1.01													
+ Pos.No.					+ Pos.No.													
Series/B-Reihe					Series/B-Reihe													
Left device illustrated, right device mirror image					Linke Einrichtung dargestellt, rechte spiegelverkehrt													
Order-No.					Order-No.													
Description					Description													
Bestell-Nr.					Bestell-Nr.													
Bezeichnung					Bezeichnung													
001					270 022 212	Stoffdrücker				021					356 018	Gewindestift	M 6 x 12	DIN 913
	V5				270 003 293	"				022					305 061	6kt-Schraube	M 6 x 20	ISO 4017
002					574 682	Nadel	NM 75	DB x K5							305 056	6kt-Schraube	M 6 x 12	ISO 4017
	T3/T4				574 644	Nadel	NM 75	DB x K5 KK		023					358 132	Gewindestift	M 6 x 10	DIN 916
003				X	270 022 948	Nadelhalter kpl., rechts												
	V7			X	270 022 908	"	"	"										
			X		270 022 949	Nadelhalter kpl., links												
	V7			X	270 022 909	"	"	"										
004					356 055	Gewindestift	M 2,5 x 3	DIN 913										
005					358 002	Gewindestift	M 4 x 8	DIN 915										
006					270 022 204	Nadelhalter												
	V7				270 022 219	"												
007				X	270 999 478	Fadenführung, rechts												
			X		270 999 479	Fadenführung, links												
008					270 022 205	Adapter												
009					307 016	Zyl-Schraube	M 4 x 30	DIN 912										
010					444 109	Sicherungsscheibe 4												
011					424 014	Spannstift	3 x 30	ISO 8752										
012					308 017	Zyl-Schraube	M 6 x 35	DIN 7984										
013					444 112	Sicherungsscheibe 6												
014	.xxF				270 022 211	Adapter												
	xxFA				270 022 211	"												
	xxFB				270 022 211	"												
015	SGV				349 003 201	Adapter												
	SGVA	1			349 003 201	"												
	XHV				349 003 201	"												
016	JCH	3		X	302 999 390	Adapter, links												
	MGH	6		X	302 999 390	"												
	XGH	10		X	302 999 390	"												
	YGH	5		X	302 999 390	"												
	XGHA	14		X	302 999 390	"												
017	JCH	3		X	302 999 389	Adapter, rechts												
	MGH	6		X	302 999 389	"												
	XGH	10		X	302 999 389	"												
	YGH	5		X	302 999 389	"												
	YGHA	14		X	302 999 389	"												
018	.YxZ	14			329 003 201	Adapter												
019	.xxZ				329 003 200	Adapter												
	SGZA	1			329 003 200	"												
	.xxH				329 003 200	"												
	YGHA	14			329 003 200	"												
	.xxV				329 003 200	"												
	SGVA	1			329 003 200	"												
020					391 003	6kt-Mutter	M 6	ISO 4035										

0110703010101.fmr/10.12.09

Änderungen vorbehalten.

© 2012 **ZSK** Stickmaschinen GmbH

Printed in Germany