



Ersatzteilkatalog

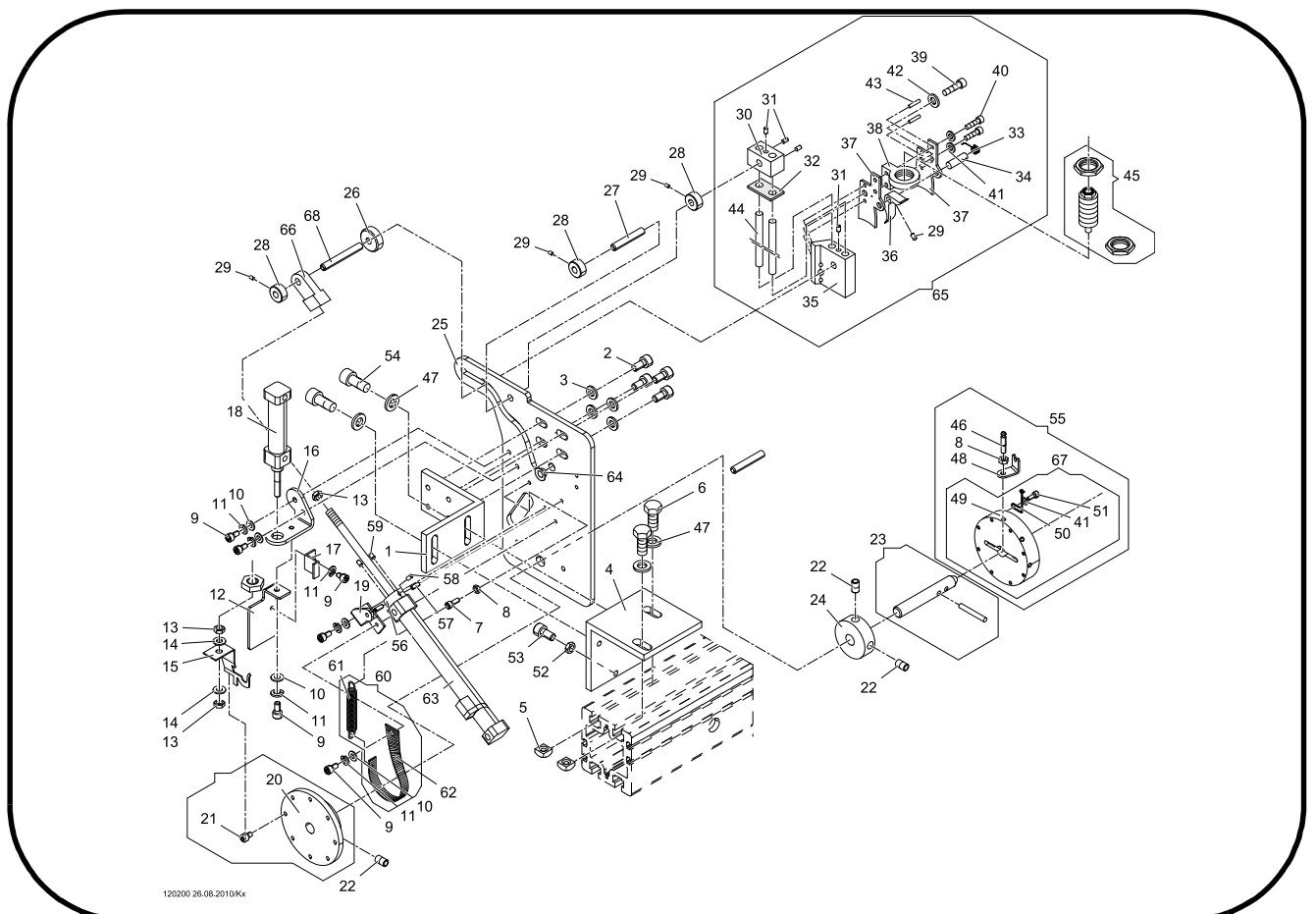
Spare Part Catalogue

Catalogo parti di ricambio

Catalogue des pieces détachées

Catálogo de piezas de recambio

Spulenkapselwechsler (SPUKAWE)



120200 26.08.2010/Kx

ZSK-Bestellschein



ZSK Stickmaschinen GmbH
Ersatzteilabteilung
Magdeburger Straße 38-40

D-47800 Krefeld
Germany

Lieber Kunde, dear customer, cher client,

um **Ersatzteilbestellungen** schneller bearbeiten zu können, erhalten Sie von uns mit jeder Lieferung einen **Bestellschein** (siehe Rückseite).

Bei **Faxbestellungen**, verwenden Sie bitte das Formular auf der Rückseite. Die erforderlichen Positions- und Artikelnummern finden Sie im Ersatzteilkatalog.

Wichtig, ist die Angabe der **Pos. Nr.** und der **Artikelnr.** in Verbindung mit **Maschinentyp** und **Maschinennummer**.

ZSK Order Form

So that spare parts can be ordered efficiently, an order form will be enclosed with each delivery (see reverse).

When ordering by fax kindly use this form. The corresponding **numbers** (position, article) can be taken from our spare parts catalogues.

It is **important to indicate position no. and article no.** together with the **machine type** and **machine number** on each spare part order

ZSK Formulaire de Commande

Pour traiter plus vite **les commandes de pièces détachées** vous recevrez avec chaque livraison une **formulaire de commande** (voir au verso).

Nous vous prions **d'indiquer les numéros de position et d'article** que vous trouvez dans nos catalogues de pièces détachées.

Il est **important d'indiquer les numéros de position et d'article** ensemble avec le **type de machine et numéro de machine**.

Geben Sie bitte bei jeder Bestellung zuerst Typ und Nr. Ihrer Maschine an, um unnötige Rückfragen zu vermeiden.

Wo die beiden Typenschilder "T" an ihrer Maschine befestigt sind, zeigt die nächste Seite.

Danach bestellen Sie bitte die benötigten Ersatzteile nach untenstehendem Beispiel.

Typ
Type
Maschinen Nr.
Serial No.

Gerät/ Maschinen-Typ			
Gerät/ Maschinen-Nr.	Drehzahl		1/min
Schaltplan-Nr.	Gewicht		kg
Schaltplan-Nr.	Zuleitung	A	V
Baujahr		Hz	KVA

ZSK STICKMASCHINEN GESELLSCHAFT MBH
MAGDEBURGER STR. 38-40
D-47800 KREFELD
Made in Germany

When ordering, please quote your machine type and serial number first, to avoid inquiries and delays.

Please, refer to the following page when looking for the identification plate "T" of your machine.

Then, please order the required spare parts in accordance with the example given below.

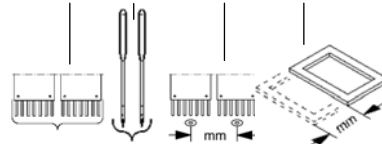
000001 22.01.2008/Kx



Serie Baureihe
Number of heads Kopfanzahl
Number of needles Nadelanzahl
Embroidery field width Stickfeldbreite
Embroidery field depth Stickfeldtiefe

3-2-1.01

+ Pos. Nr.
Pos. No.



Bestell-Nr.
Order No.
Benennung
Description

Bestell-Stückzahl
Number required

001		270 003 250	Winkel		
002		307 036	Zyl-Schraube M 6 x 16	DIN 912	
003		585 114	Initiator		
004		331 015	Zyl-Schraube M 2,5 x 5	DIN 84	
005		409 027	Stelling A 17	DIN 705	
006		270 003 916	Induktivschalter Antriebswelle		

Bestell-Beispiel
Example for order

3-2-1.01 005
→ 409 027 Stelling A 17 DIN 705

1

2-2-1.01

Benennung
Description

Pos. Nr.
Pos. No.

+

1 2 3

Jafa	4	12	400	500	B	346 407 903	+	364 407 804	364 407 805
Jafa	6	9,12	400	500	B	366 607 903	366 607 817	366 607 814	366 607 815
Jafa	8	9,12	400	500	C	368 807 907	366 807 814	366 807 815	366 807 816

Bestell-Beispiel
Example for order

2-2-1.01 Jafa 6 12 400 500
→ B (a = 304 mm) Pos. 1 366 607 817

1



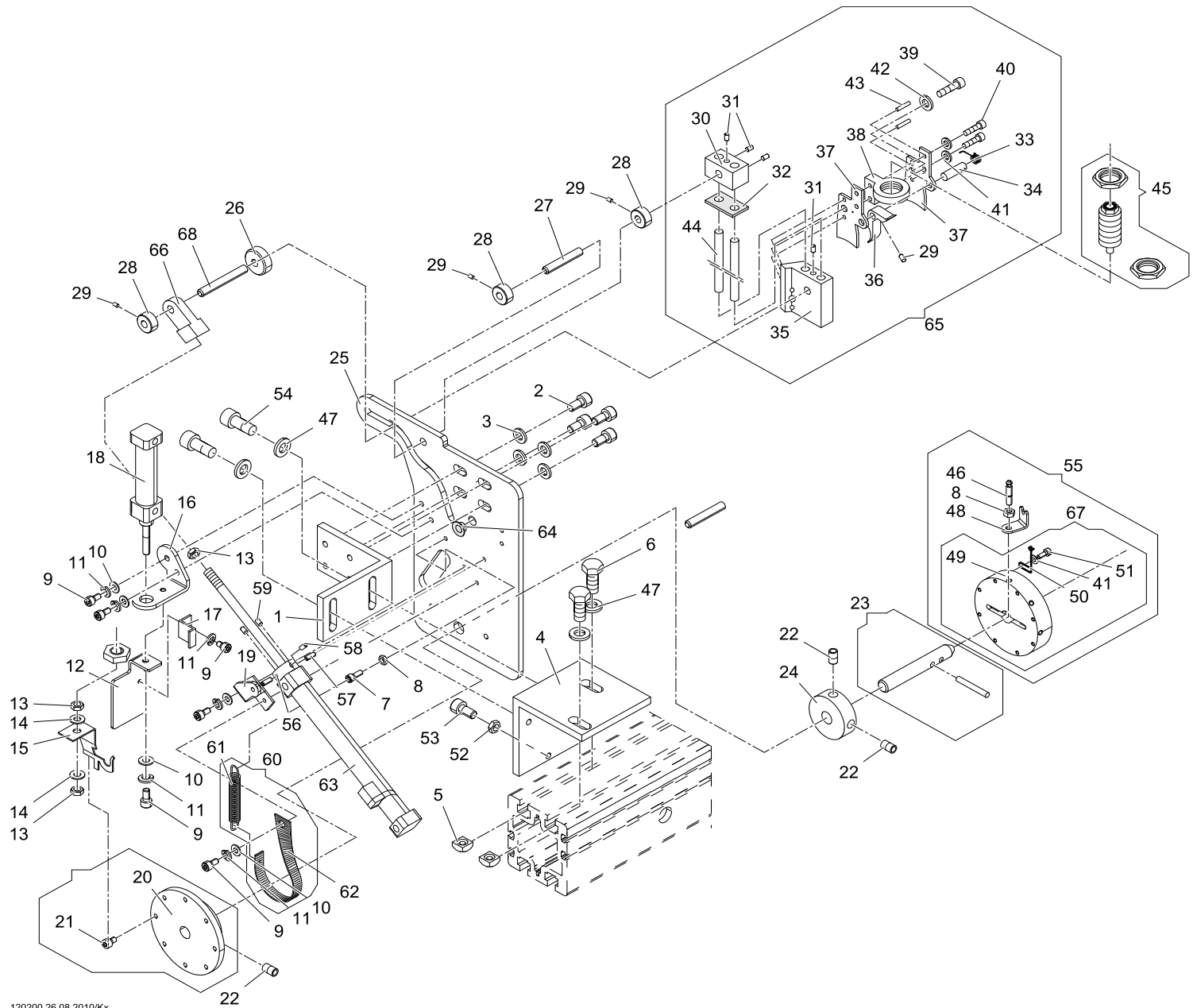
Machine type: Bobbin changer device
 Maschinentype: Spulenkapselwechsler

Assembly group: Contents
Baugruppe: Inhaltsverzeichnis



Contents		Series/B-Reihe		Page/Seite		Contents		Series/B-Reihe		Page/Seite	
Inhalt						Inhalt					
1 Bobbin changer device - mechanical Spulenkapselwechsler - mechanisch					1-1-1.01-9						
2 Pneumatic accessories Pneumatisches Zubehör					2-1-1.01-11						
2 Pneumatic aggregates Pneumatische Aggregate					2-1-2.01-13						
2 Pneumatic cylinder Pneumatik-Zylinder					2-1-3.01-15						

01126e10VZ.fm/27.8.10



120200 26_08.2010/Kx

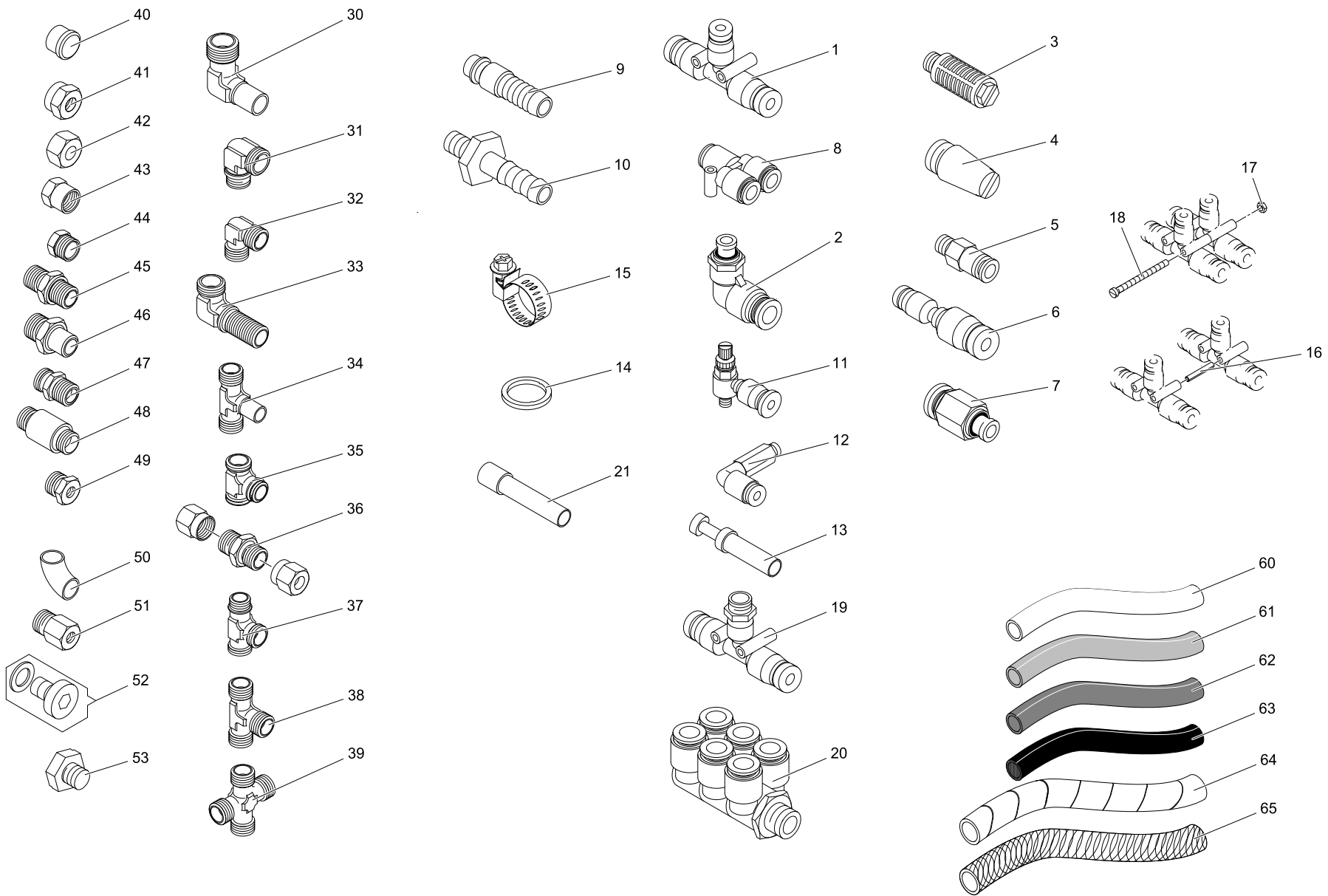
Machine type: Bobbin changer device
 Maschinentype: Spulenkapselwechsler

Assembly group: Bobbin changer device - mechanical
 Baugruppe: Spulenkapselwechsler - mechanisch



1-1-1.01					1-1-1.01				
Series/B-Reihe					Series/B-Reihe				
+ Pos.No.				Order-No.	Description	Order-No.	Description	Order-No.	Description
				Bestell-Nr.	Bezeichnung	Bestell-Nr.	Bezeichnung	Bestell-Nr.	Bezeichnung
001				270 021 500	Winkel	045		579 805	Zylinder d = 12 mm Hub = 15 mm
002				307 035	Zyl-Schraube M 6 x 12 DIN 912	046		570 603	Aufnahmestift
003				380 024	Scheibe A 6,4 DIN 125	047		380 028	Scheibe B 8,4 DIN 125
004				270 021 501	Winkel	048		570 602	Winkel
005				391 085	4kt-Mutter M 8 DIN 557	049		570 601	Grundkörper
006				305 076	6kt-Schraube M 8 x 20 ISO 4017	050		270 021 203	Öse
007				307 011	Zyl-Schraube M 4 x 10 DIN 912	051		307 003	Zyl-Schraube M 3 x 8 DIN 912
008				392 014	6kt-Mutter M 4 ISO 4032	052		392 022	6kt-Mutter M 6 ISO 4032
009				307 010	Zyl-Schraube M 4 x 8 DIN 912	053		307 037	Zyl-Schraube M 6 x 20 DIN 912
010				380 013	Scheibe B 4,3 DIN 125	054		307 055	Zyl-Schraube M 8 x 16 DIN 912
011				444 013	Federring B 4 DIN 127	055		270 021 900	Spulenkapsel-Magazin kpl.
012				570 627	Führungswinkel	056		570 604	Ring
013				392 015	6kt-Mutter M 5 ISO 4032	057		421 032	Zylinderstift 3 x 10 DIN 7
014				380 018	Scheibe B 5,3 DIN 125	058		356 002	Gewindestift M 3 x 6 DIN 913
015				570 629	Transportschieber	059		356 056	Gewindestift M 3 x 3 DIN 913
016				570 630	Halter	060		570 624	Bremsband mit Feder kpl.
017				570 628	Führung	061		570 625	Zugfeder
018				579 804	Zylinder d = 16 mm Hub = 30 mm	062		570 626	Bremsband
019				570 623	Halter	063		579 803	Zylinder d = 16 mm Hub = 100 mm
020				570 609	Transportrad	064		570 575	Schutzstopfen SR 1015
021				307 009	Zyl-Schraube M 4 x 6 DIN 912	065		570 610	Schlitten, kpl. vormontiert
022				356 026	Gewindestift M 8 x 10 DIN 913	066		270 021 202	Gabelgelenk
023				570 620	Zylinderstift	067		270 021 901	Kassette kpl.
024				570 621	Stellring	068			Zylinderstift
025				570 622	Grundplatte				
026				570 607	Stellring				
027				570 605	Zylinderstift				
028				570 608	Stellring				
029				356 008	Gewindestift M 4 x 4 DIN 913				
030				570 616	Halter				
031				356 009	Gewindestift M 4 x 6 DIN 913				
032				570 617	Filz				
033				570 613	Drehfeder				
034				570 615	Zylinderstift				
035				570 611	Schlitten				
036				570 612	Klinke				
037				570 618	Blech				
038				570 619	Platte				
039				307 013	Zyl-Schraube M 4 x 20 DIN 912				
040				307 006	Zyl-Schraube M 3 x 16 DIN 912				
041				380 013	Scheibe A 3,2 DIN 9021				
042				380 016	Scheibe B 4,3 DIN 125				
043				424 018	Spannhülse 3 x 20 DIN 1481				
044				570 614	Führungsstift				

0112601010101.fm/27.8.10



140100 11.05.2010/Kx

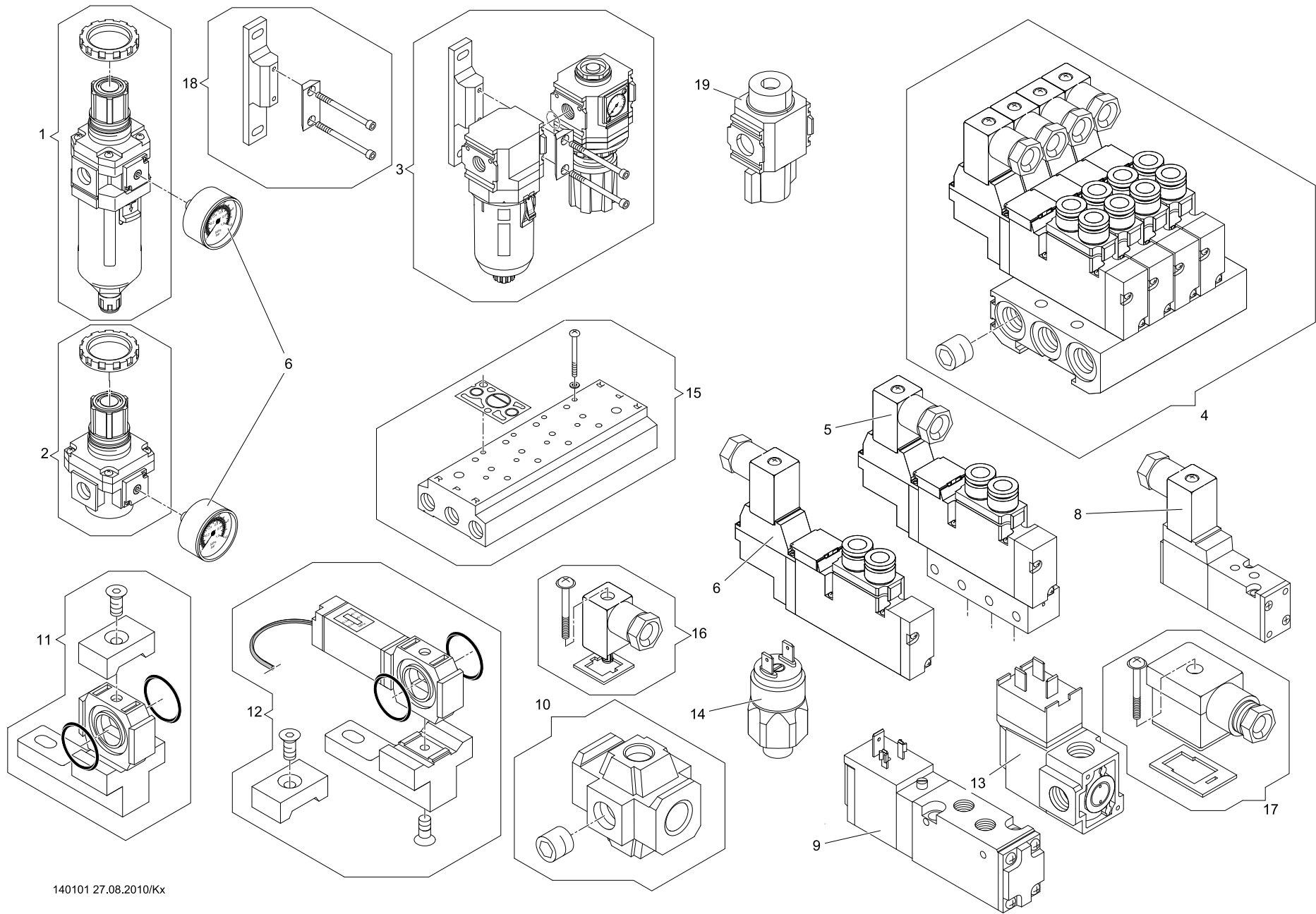
Machine type: Diverse
 Maschinentype: Diverse

Assembly group: Pneumatic accessories
 Baugruppe: Pneumatisches Zubehör



2-1-1.01		Series/B-Reihe			Order-No.	Description	2-1-1.01		Series/B-Reihe			Order-No.	Description
+ Pos.No.					Bestell-Nr.	Bezeichnung	+ Pos.No.				Bestell-Nr.	Bezeichnung	
001					579 824	T-Steckverbinder D = 4/4 mm	012				579 326	Einsteckwinkel KQW 04-M 5	
					579 817	" " D = 8/4 mm					579 312	Einschraubwkl. KQL 04-01S R 1/8"	
					579 826	" " D = 8/8 mm					579 316	" " KQL 06-01S R 1/8"	
					579 852	" " D = 12/8 mm					579 313	KQL 08-01S R 1/8"	
					579 843	" " D = 12/12 mm					579 315	" " KQL 06-02S R 1/4"	
					579 339	T-Steckverbindg. KQT 04-00 Da = 4 mm					579 314	" " KQL 08-02S R 1/4"	
					579 340	" " KQT 08-00 Da = 8 mm	013				579 818	Endstopfen d = 8 mm	
					579 839	T-Form Steckverbg. G 3/8" auf/to 12 mm	014				579 828	PA-Dichtring G 1/8"	
002					579 825	Winkelsteckverbdg. G 1/4" - d = 12 mm					579 829	" " G 3/8"	
					579 819	90-Steckverschraubung d = 4 mm M 5					579 190	Dichtring H-0-M 5	
003					579 841	Schalldämpfer R 1/8"					579 191	Dichtring G 1/8"	
					579 859	" " R 3/8"					579 192	Dichtring G 1/4"	
					579 815	" " R 1/4"	015				579 005	Schlauchschelle 8-16/9	
004					579 701	Schalldämpfer G 1/8" Sinterbronze	016				424 001	Spannstift 2 x 18 ISO 8752	
					579 702	" " G 1/4" Sinterbronze	017				392 013	6kt-Mutter M 3 ISO 4032	
005					579 300	Ger. Steckvbg. KQH 04-M 5	018				331 031	Zyl-Schraube M 3 x 35 DIN 84	
					579 305	" " KQH 06-M 5	019				579 346	T-Steckverbindung KQY 08-02S	
					579 301	" " KQH 04-01S R 1/8"	020				579 630	6-fach Einschraubw. KQ2ZT 12-03S	
					579 304	" " KQH 06-01S R 1/8"	021				579 170	Verschlussstopfen KQP-08	
					579 302	" " KQH 08-01S R 1/8"							
					579 303	" " KQH 08-02S R 1/4"					579 184	Reduziernippel 1/4" - 3/8" mit Dichtring	
					579 310	" " KQH 08-03S R 3/8"	044				579 183	Reduziernippel ohne Dichtring (1/4"a)	
					579 842	" " G 1/8" auf/to 12 mm							
					579 306	" " KJH 04-M 5	052				579 175	Blindstopfen ohne Dichtring	
006					579 847	Ger. Steckreduzg. d = 8 mm - d = 4 mm	053				579 171	Verschlusschr. VSK 14	
007					579 814	Ger. Steckvbg. G 1/4" - D = 12 mm					579 174	" " M-5P mit Dichtung	
					579 298	" " G 1/4" - D = 12 mm							
					579 311	" " KQ2H 10-01S R 1/8"	060				579 834	Schlauch Weiss d = 4/2,5 mm l = x mm	
					579 298	" " KQ2H 12-02S R 1/4"					579 099	Schl.Weiss/Weichd = 4/2,5 mm l = x mm	
					579 299	" " KQ2H 12-03S R 3/8"					579 831	Schlauch Weiss d = 8/6 mm l = x mm	
					579 650	" " KQ2H 10-12	061				579 836	Schlauch Blau d = 4/2,5 mm l = x mm	
008					579 621	Steckverzweigung KQ2U 10-00					579 833	Schlauch Blau d = 8/6 mm l = x mm	
					579 620	Steckverzweigung KQ2U 10-12	062				579 835	Schlauch Rot d = 4/2,5 mm l = x mm	
009					579 003	Sicherheitsverschluss-Tülle 9 mm					579 832	Schlauch Rot d = 8/6 mm l = x mm	
010					579 210	Schlauchtülle ohne Dichtring (NW 6,5 mm)	063				579 848	Schlauch Schw. d = 4/2,5 mm l = x mm	
011					579 809	Drosselrückschlagventil M 5					579 849	Schlauch Schw. d = 8/6 mm l = x mm	
					579 754	Drosselrückschlagventil AS1201F-M5-04					579 107	Schl.Schw./Weichd = 8/6 mm l = x mm	
					579 755	Drosselrückschlagventil AS2201F-01-04S					579 102	Schl.Schw./Weichd = 10/8,5 mm l = x mm	
					579 756	Drosselrückschlagventil AS2301F-01-04S					579 830	Schlauch Schw. d = 12/10,5 mml = x mm	
							064				595 068	Spiralband natur d = 10 mm l = x mm	
							065				579 000	PVC-Gewebeschauch d = 16/10 mm	

0112214010101.fm/27.8.10



140101 27.08.2010/Kx

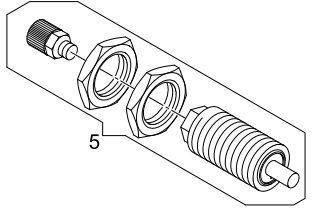
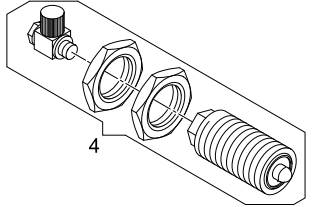
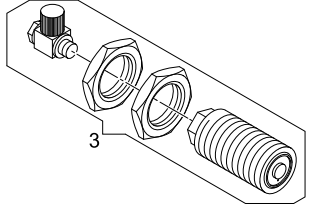
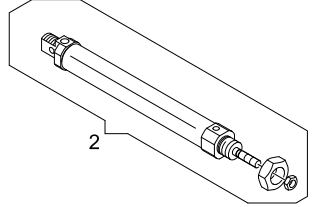
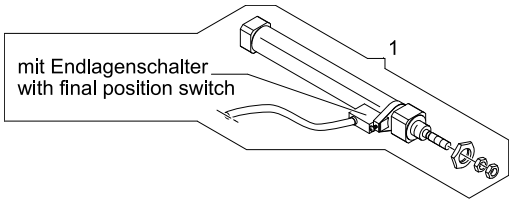
Machine type: Diverse
 Maschinentype: Diverse

Assembly group: Pneumatic aggregates
Baugruppe: Pneumatische Aggregate



<div style="display: flex; justify-content: space-between; align-items: center;"> <div style="border: 1px solid black; padding: 2px;">2-1-2.01</div> <div style="text-align: center;"> </div> </div>					Order-No.	Description	<div style="display: flex; justify-content: space-between; align-items: center;"> <div style="border: 1px solid black; padding: 2px;">2-1-2.01</div> <div style="text-align: center;"> </div> </div>					Order-No.	Description
+ Pos.No.	Series/B-Reihe	mm	mm	Bestell-Nr.	Bezeichnung	+ Pos.No.	Series/B-Reihe	mm	mm	Bestell-Nr.	Bezeichnung		
001				579 057	Druckluftfilter								
002				579 784	Druckregler								
003				579 800	Druckregler kpl.								
004				579 802	3-fach 5/2-Ventilinsel plus Steckdose								
				579 846	4-fach 5/2-Ventilinsel plus Steckdose								
005				579 840	1-fach 5/2-Ventilinsel plus Steckdose								
006				579 801	5/2-Ventilinsel plus Steckdose								
007				579 069	Manometer G 1/8"								
008				579 515	5/2 Magnetventil VK 3120-5D-M 5								
009				579 503	5/2 Magnetventil EVFS 1130								
010				579 059	Zwischenverteiler Y34-F02								
011				579 058	Zwischenstück mit Befestigungswinkel								
012				579 779	Druckschalter IS1000M-3YL-X201								
013				579 506	3/2 Magnetventil EVT 307-5D0-01F G 1/8"								
				579 507	3/2 Magnetventil EVT 307-5D0-02F G 1/4"								
014				579 796	Membrandruckschalter 42 V, G 1/4"								
015				579 572	Mehrfachanschlussplatte								
				579 573	" "								
				579 574	" "								
016				579 516	Steckdose PG 7								
017				579 518	Steckdose für Ventil EVT/VO307								
018				579 858	Verbindungselement Serie 3000/4000								
019				579 857	Hand-Absperrventil G 1/2"								

0112214010201.fm/27.8.10



Machine type: Diverse
 Maschinentype: Diverse

Assembly group: Pneumatic cylinder
Baugruppe: Pneumatik-Zylinder



<div style="display: flex; align-items: center;"> <div style="border: 1px solid black; padding: 2px; margin-right: 5px;">2-1-3.01</div> <div style="margin-right: 5px;">Series/B-Reihe</div> </div>					Order-No.	Description	<div style="display: flex; align-items: center;"> <div style="border: 1px solid black; padding: 2px; margin-right: 5px;">2-1-3.01</div> <div style="margin-right: 5px;">Series/B-Reihe</div> </div>					Order-No.	Description
+ Pos.No.	Bestell-Nr.	Bezeichnung	+ Pos.No.	Bestell-Nr.	Bezeichnung								
001	579 803	Zylinder d = 16 mm Hub = 100 mm mit Endlagenschalter / with final pos. switch											
002	579 804	Zylinder d = 16 mm Hub = 30 mm											
	579 821	Zylinder d = 16 mm Hub = 10 mm											
	579 611	ISO-Zylinder C 85 KN 8-25											
		ISO-Zylinder C 85 KN 10-50											
	579 609	Nadel Zylinder d = 4 mm Hub = 10 mm											
	579 605	ISO-Zylinder CD85 N 20-50-B											
003	579 844	Zylinder d = 10 mm Hub = 15 mm 1 mm											
004	579 845	Zylinder d = 10 mm Hub = 15 mm R 2,5											
005	579 805	Zylinder d = 12 mm Hub = 15 mm											