

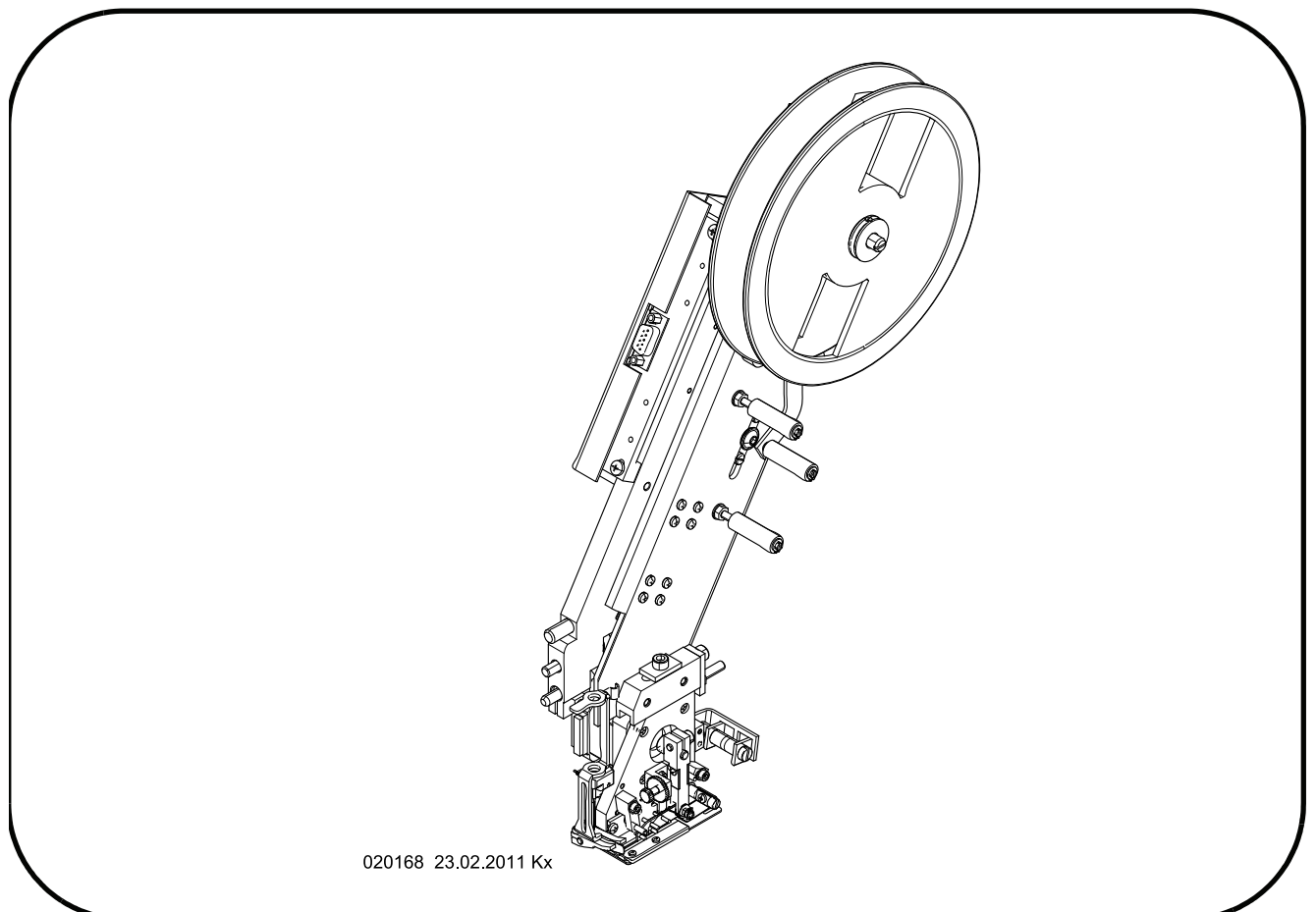


## **Ersatzteilkatalog**

Spare Part Catalogue  
Catalogo parti di ricambio  
Catalogue des pieces détachées  
Catálogo de piezas de recambio

# **Pailletteneinrichtung V9**

**linke und rechte Ausführung**  
**left and right version**



020168 23.02.2011 Kx



# ZSK-Bestellschein



ZSK Stickmaschinen GmbH  
Ersatzteilabteilung  
Magdeburger Straße 38-40

D-47800 Krefeld  
Germany

**Lieber Kunde, dear customer, cher client,**

um **Ersatzteilbestellungen** schneller bearbeiten zu können, erhalten Sie von uns mit jeder Lieferung einen **Bestellschein** (siehe Rückseite).

Bei **Faxbestellungen**, verwenden Sie bitte das Formular auf der Rückseite. Die erforderlichen Positions- und Artikelnummern finden Sie im Ersatzteilkatalog.

Wichtig, ist die Angabe der **Pos. Nr.** und der **Artikelnr.** in Verbindung mit **Maschinentyp** und **Maschinennummer**.

## **ZSK Order Form**

So that spare parts can be ordered efficiently, an order form will be enclosed with each delivery (see reverse).

When ordering by fax kindly use this form. The corresponding **numbers** (position, article) can be taken from our spare parts catalogues.

It is **important to indicate position no. and article no.** together with the **machine type** and **machine number** on each spare part order

## **ZSK Formulaire de Commande**

Pour traiter plus vite **les commandes de pièces détachées** vous recevrez avec chaque livraison une **formulaire de commande** (voir au verso).

Nous vous prions **d'indiquer les numéros de position et d'article** que vous trouvez dans nos catalogues de pièces détachées.

Il est **important d'indiquer les numéros de position et d'article** ensemble avec le **type de machine et numéro de machine**.



# -Ersatzteilbestellung-

Spare part order

commande de piece détachées

Faxnummer : 02151/444-488  
Telefon : 02151/444-0 Zentrale  
02151/444-149 Ersatzteilabteilung  
02151/444-123 Spare part department

<i>Pos.Nr.</i>	<i>Bestell-Nr.</i>	<i>Benennung</i>	<i>Anzahl</i>
----------------	--------------------	------------------	---------------

.....	.....	.....	.....
.....	.....	.....	.....
.....	.....	.....	.....
.....	.....	.....	.....
.....	.....	.....	.....
.....	.....	.....	.....
.....	.....	.....	.....
.....	.....	.....	.....
.....	.....	.....	.....
.....	.....	.....	.....
.....	.....	.....	.....
.....	.....	.....	.....
.....	.....	.....	.....

Kundennummer	Maschinentyp	
Customer code	Type of machine	
Code du client .....	Type de machine.....	No

Bestellt durch	Lieferung / Delivery / Livraison
Your ref.	Post, UPS
Votre réf. ....	

Zahlung über Kreditkarte	ja <input type="checkbox"/>	nein <input type="checkbox"/>	EUROCARD / <input type="checkbox"/>	VISA <input type="checkbox"/>
Payment by credit card	yes	no	MASTERCARD	
Paiment par carte de crédit	oui	non		

Kartennummer/Card no./No. de carte: .....

Gültig bis/Valid until/Valable jusqu' à: .....

Karteninhaber/Card holder/Propriétaire de carte: .....

.....

.....

.....

Adresse	Eillieferungen / urgent delivery / livraison d'urgence
.....	Express, UPS - Express, DHL
.....	
.....	
.....	

.....

Unterschrift, Signature

Geben Sie bitte bei jeder Bestellung zuerst Typ und Nr. Ihrer Maschine an, um unnötige Rückfragen zu vermeiden.

Wo die beiden Typenschilder "T" an ihrer Maschine befestigt sind, zeigt die nächste Seite.

Danach bestellen Sie bitte die benötigten Ersatzteile nach untenstehendem Beispiel.

Typ  
Type  
Maschinen Nr.  
Serial No.

Gerät/ Maschinen-Typ			
Gerät/ Maschinen-Nr.	Drehzahl	1/min	
Schaltplan-Nr.	Gewicht	kg	
Schaltplan-Nr.	Zuleitung	A	V
Baujahr	Hz	KVA	

**ZSK** STICKMASCHINEN GESELLSCHAFT MBH  
MAGDEBURGER STR. 38-40  
D-47800 KREFELD Made in Germany

When ordering, please quote your machine type and serial number first, to avoid inquiries and delays.

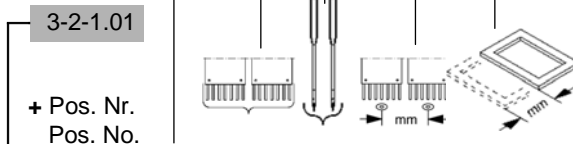
Please, refer to the following page when looking for the identification plate "T" of your machine.

Then, please order the required spare parts in accordance with the example given below.

000001 22.01.2008/Kx



Serie Baureihe  
Number of heads Kopfanzahl  
Number of needles Nadelanzahl  
Embroidery field width Stickfeldbreite  
Embroidery field depth Stickfeldtiefe



+ Pos. Nr. Pos. No.	Bestell-Nr. Order No.	Benennung Description	Bestell-Stückzahl Number required
001	270 003 250	Winkel	
002	307 036	Zyl-Schraube M 6 x 16 DIN 912	
003	585 114	Initiator	
004	331 015	Zyl-Schraube M 2,5 x 5 DIN 84	
005	409 027	Stelling A 17 DIN 705	1
006	270 003 916	Induktivschalter Antriebswelle	

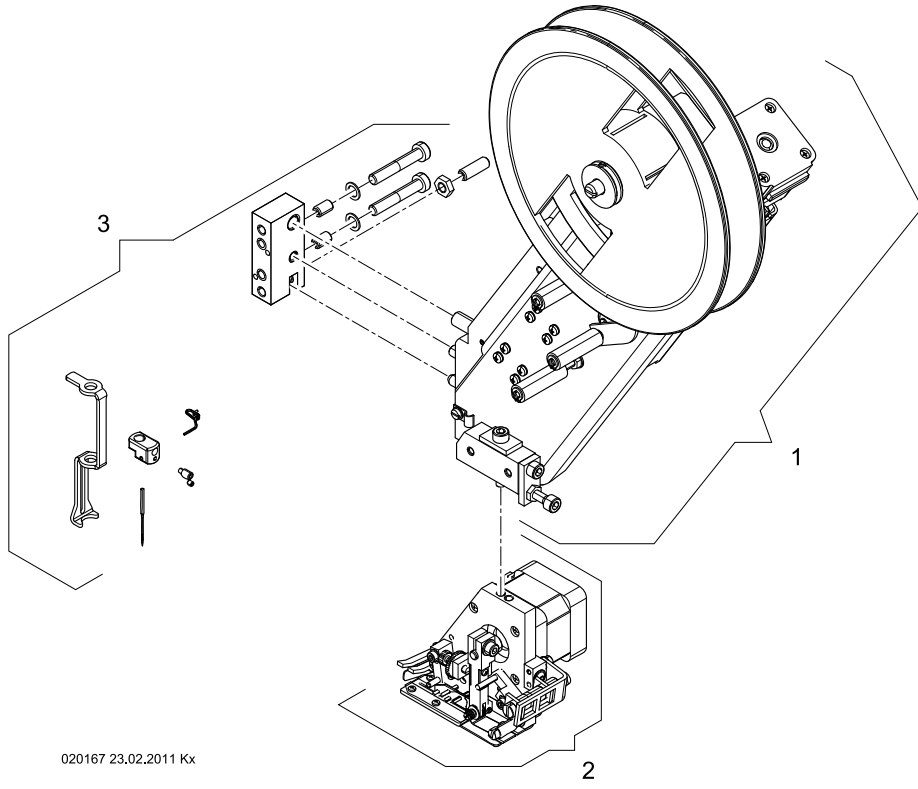
Bestell-Beispiel Example for order 3-2-1.01 005 → 409 027 Stelling A 17 DIN 705 1

Benennung Description	Pos. Nr. Pos. No.	2-2-1.01			Pos. Nr. Pos. No.	+ 1	2	3	Bestell-Stückzahl Number required
		1	2	3					
Jafa/JNfa 4 12 400 500 B	346 407 903	+	364 407 804	364 407 805					
Jafa/JNfa 6 9,12 400 500 B	366 607 903	366 607 817	366 607 814	366 607 815					
Jafa/JNfa 8 9,12 400 500 C	368 807 907	366 807 814	366 807 815	366 807 816					

Bestell-Beispiel Example for order 2-2-1.01 Jafa/JNfa 6 12 400-500 → B (a = 304 mm) Pos. 1 366 607 817 1







020167 23.02.2011 Kx



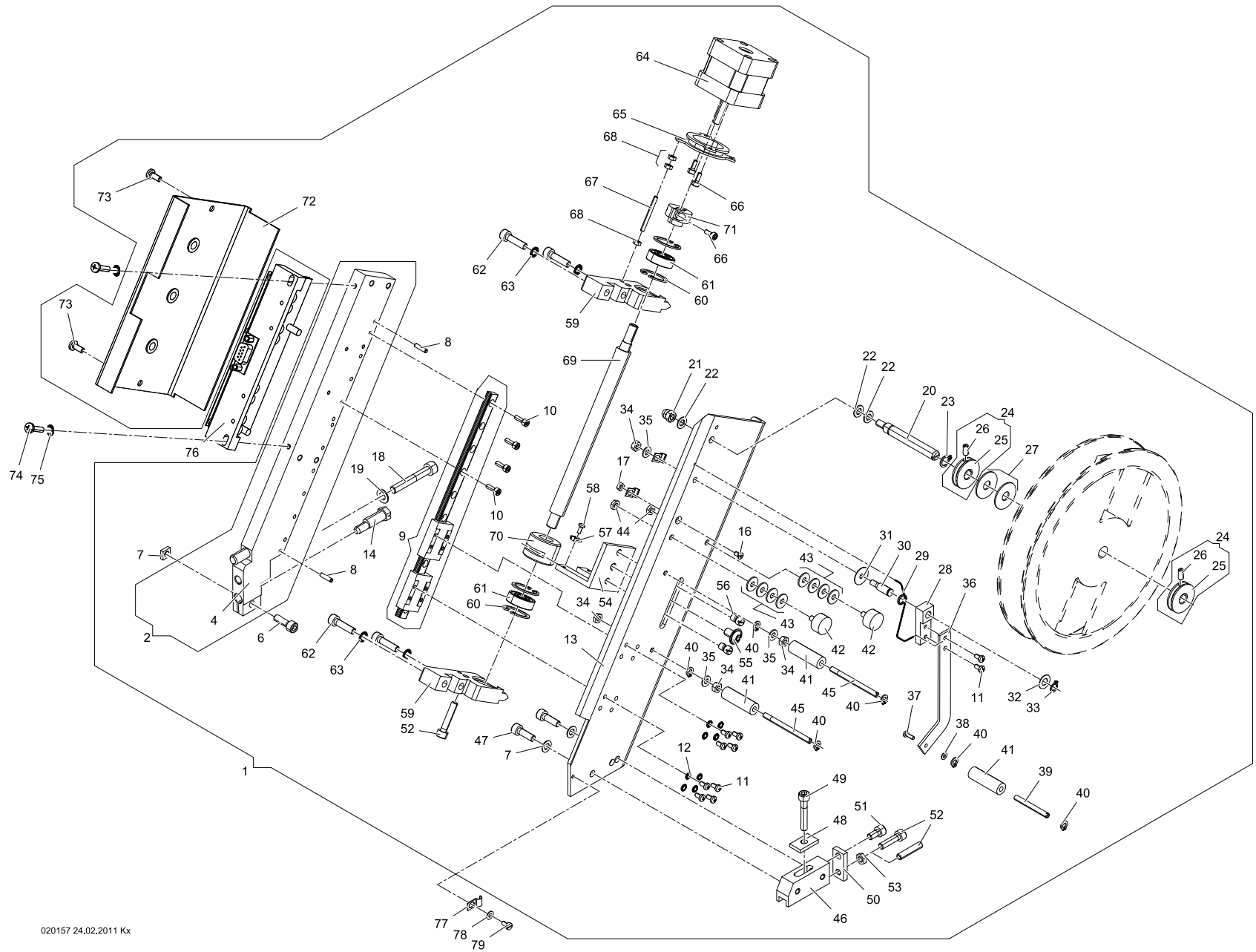
Machine type: V9 Sequin device  
 Maschinentype: Pailletteneinrichtung V9

Assembly group: Contents  
Baugruppe: Inhaltsverzeichnis



Contents	Inhalt	Series/B-Reihe			Page/Seite	Contents	Inhalt	Series/B-Reihe			Page/Seite
1 Sequin lifting device Hubeinrichtung .....					..1-1-1.1-9						
2 V9 Sequin head Paillettenkopf V9 .....					.2-1-1.1-11						
3 Loose parts of sequin device Lose Teile der Pailletteneinrichtung .....					.3-1-1.1-13						

01130e10VZ.fm/24.2.11



020157 24.02.2011 Kx

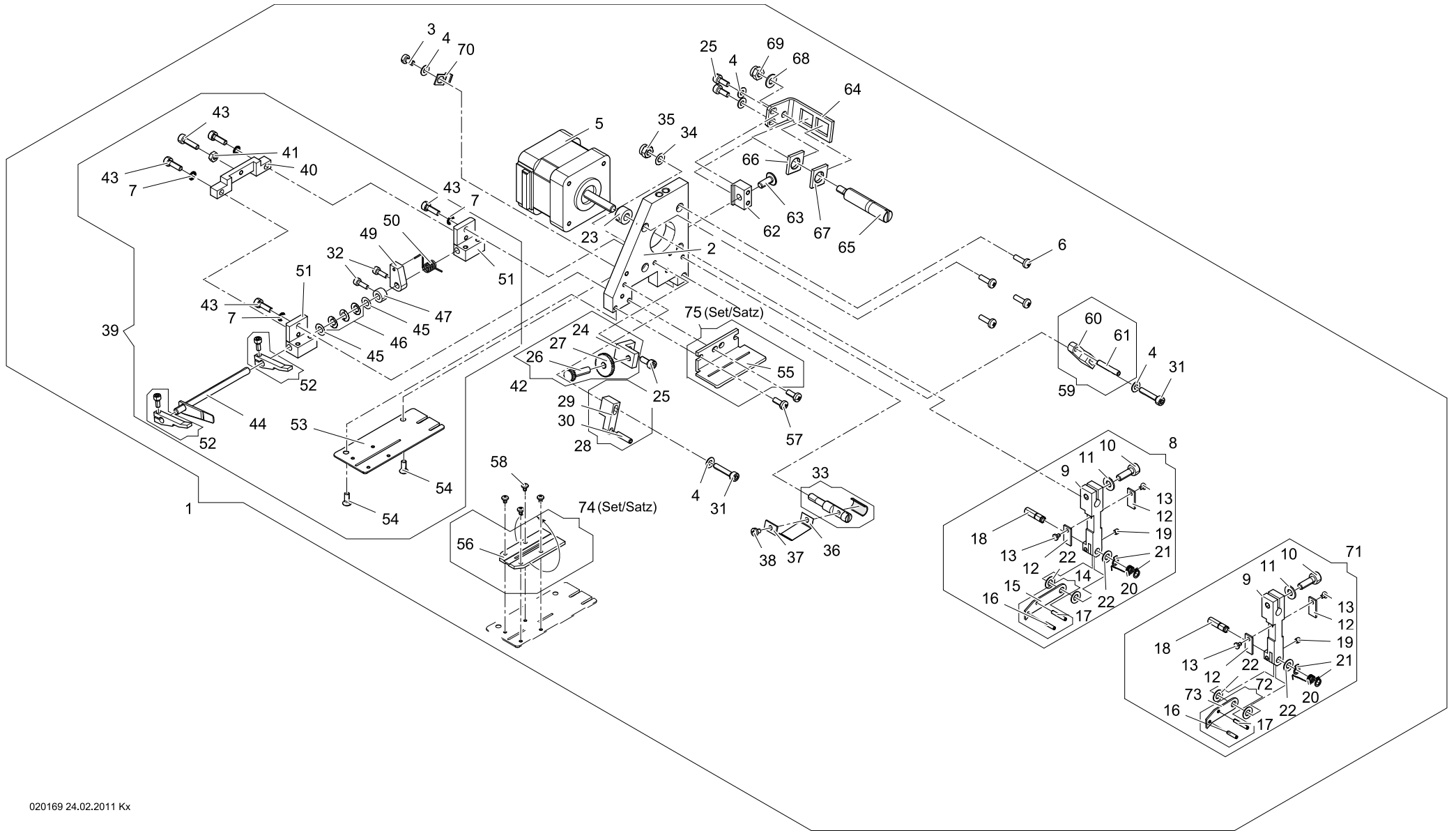
Machine type: V7/V8/V9 Sequin device  
 Maschinentype: Pailletteneinrichtung V7/V8/V9

Assembly group: Sequin lifting device  
 Baugruppe: Hubeinrichtung



1-1-1.01					1-1-1.01					
+ Pos.No.					+ Pos.No.					
Series/B-Reihe					Series/B-Reihe					
Right device illustrated, left device mirror image					Rechte Einrichtung dargestellt, linke spiegelverkehrt					
Order-No.					Order-No.					
Description					Description					
Bestell-Nr.					Bestell-Nr.					
Bezeichnung					Bezeichnung					
001			X	271 022 918	Hubeinrichtung, rechts	042			510 103	Anschlagpuffer
				271 022 919	Hubeinrichtung, links	043			380 014	Scheibe B 4,3 DIN 9021
002				270 022 829	Steg, kpl.	044			391 000	6kt-Mutter M 4 ISO 4035
						045			270 997 312	Stift
004				270 022 519	Steg	046			270 022 509	Führung
						047			307 023	Zyl.-Schraube M 5 x 16 DIN 912
006				307 023	Zyl.-Schraube M 5 x 16 DIN 912	048			270 999 477	Platte
007				391 102	4kt-Mutter M 5 DIN 562	049			307 026	Zyl.-Schraube M 5 x 30 DIN 912
008				424 019	Spannstift 3 x 12 ISO 8752	050			270 998 521	Platte
009				546 132	Linearführung Gr. 9 L = 195 mm	051			307 021	Zyl.-Schraube M 5 x 10 DIN 912
010				307 004	Zyl.-Schraube M 3 x 10 DIN 912	052			307 024	Zyl.-Schraube M 5 x 20 DIN 912
011				336 001	Linsenschr. M 3 x 6 DIN 7985		V8/V9		356 006	Gewindestift M 5 x 25 DIN 913
012				444 107	Sicherungsscheibe 3	053			391 001	6kt-Mutter M 5 ISO 4035
013			X	270 022 500	Schlitten, rechts	054			270 022 200	Winkel
				270 022 501	Schlitten, links	055			306 121	Linsen-Flansch M 6 x 10
014				270 997 290	Exzenterbolzen	056			379 025	Zapfenschr. M 5 x 4 DIN 927
015				444 044	Sicherungsscheibe 6 DIN 6799	057			270 022 802	Blech mit Magnet
016				335 004	Senkschr. M 3 x 6 DIN 965	058			336 011	Linsenschr. M 2,5 x 6 DIN 7985
017				392 013	6kt-Mutter M 3 ISO 4042	059			270 998 510	Lager
018				307 041	Zyl.-Schraube M 6 x 40 DIN 912	060			443 011	Sicherungsring 22 x 1,0 DIN 472
019				380 024	Scheibe B 6,4 DIN 125	061			540 012	Rillenkugellager 608-2Z
020				270 997 294	Bolzen	062			307 024	Zyl.-Schraube M 5 x 20 DIN 912
021				398 011	Hutmutter M 5 DIN 1587	063			444 410	Sicherungsscheibe 5
022				380 020	Scheibe A 5,3 DIN 9021	064			580 046	Schrittmotor
023				442 014	Sicherungsring 8 x 0,8 DIN 471	065			580 047	Dämpfer für Schrittmotor KH42
024				270 022 969	Ring kpl.	066			307 003	Zyl.-Schraube M 3 x 8 DIN 912
025				270 022 553	Ring	067			352 017	Gewindestift M 3 x 30 DIN 551
026				560 320	federndes Druckstück	068			392 013	6kt-Mutter M 3 ISO 4032
027				570 019	Filz	069			270 022 206	Spindel
028				270 999 563	Hebel	070			270 022 551	Spindelmutter
029			X	270 999 446	Schenkelfeder	071			270 999 435	Klemmring
				270 999 431	"	072			270 022 804	Schutzhaube
030				270 999 444	Bolzen	073			336 005	Linsenschr. M 4 x 10 DIN 7985
031				384 008	Anlaufscheibe 4/15 x 0,5 ZSK 5321	074			336 008	Linsenschr. M 4 x 16 DIN 7985
032				384 014	Anlaufscheibe 6/12 x 0,5 ZSK 5321	075			444 107	Sicherungsscheibe 4
033				442 013	Sicherungsring 6 x 0,7 DIN 471	076			396 721 011	Platine MCP 27
034				392 014	6kt-Mutter M 4 ISO 4042	077			593 030	Kabelschelle
035				380 016	Scheibe B 4,3 DIN 125	078			380 012	Scheibe B 3,2 DIN 125
036				270 998 512	Hebel	079			331 022	Zyl.-Schraube M 3 x 6 DIN 84
037				336 020	Linsenschr. M 2,5 x 8 DIN 7985					
038				380 006	Scheibe A 2,7 DIN 125					
039				990 203 202	Stift					
040				444 050	Greifring G 4 x 0,8					
041				270 022 554	Rolle					

011401010101\_fm24\_2.11



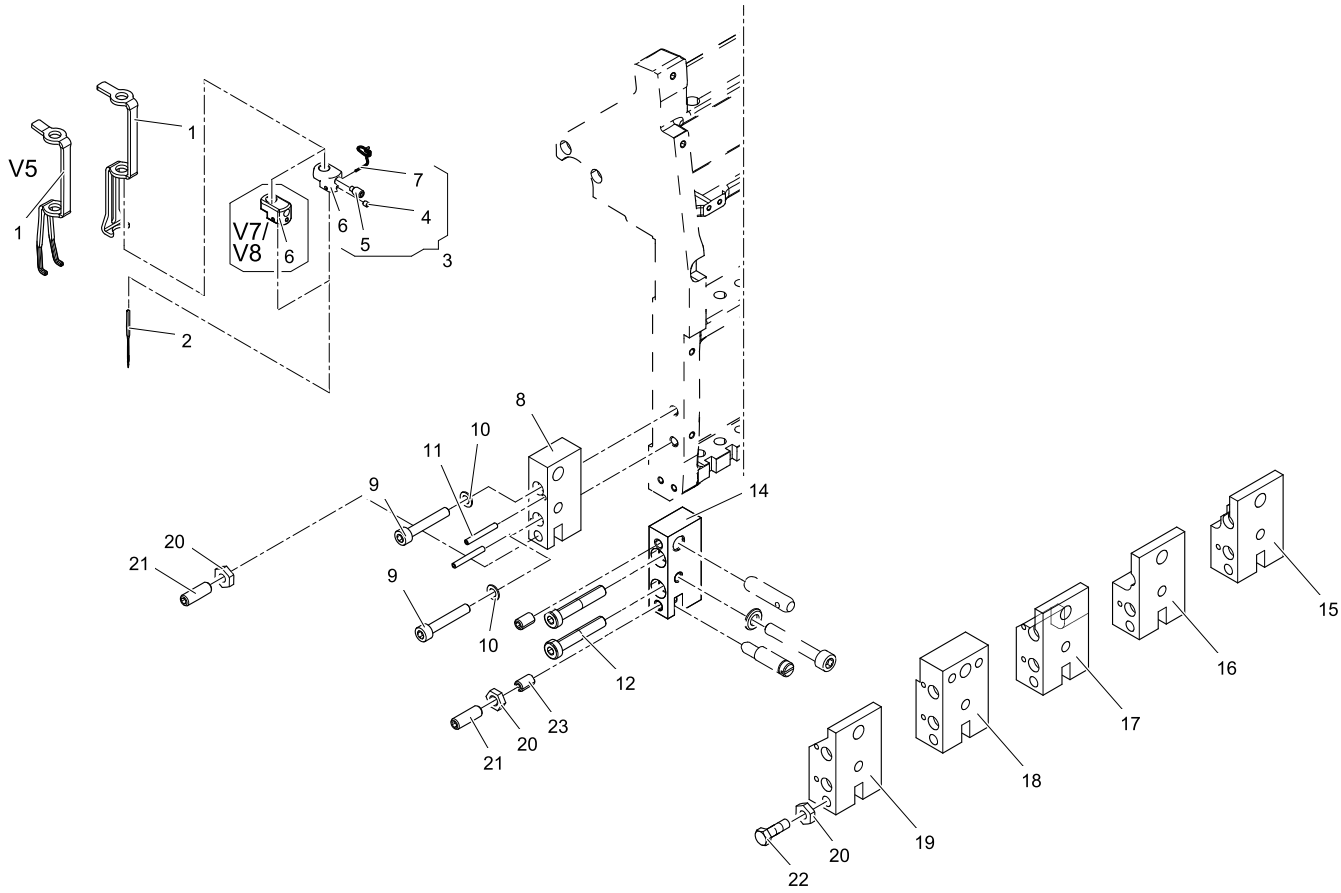
Machine type: V9 Sequin device  
 Maschinentype: Pailletteneinrichtung V9

Assembly group: V9 Sequin head  
 Baugruppe: Paillettenkopf V9



Right device illustrated, left device mirror image					Rechte Einrichtung dargestellt, linke spiegelverkehrt						
2-1-1.01	Series/B-Reihe	Order-No.	Description	2-1-1.01	Series/B-Reihe	Order-No.	Description	2-1-1.01	Series/B-Reihe	Order-No.	Description
+ Pos.No.		Bestell-Nr.	Bezeichnung	+ Pos.No.		Bestell-Nr.	Bezeichnung	+ Pos.No.		Bestell-Nr.	Bezeichnung
001		271 022 916	Paillettenkopf, rechts	041		392 013	6kt-Mutter M 3 ISO 4032	042		271 022 928	Winkel kpl.
002		271 022 917	Paillettenkopf, links	043		307 004	Zyl.-Schraube M 3 x 10 DIN 912	044		270 022 817	Schwenkmesser kpl., rechts
003		270 998 504	Grundplatte	045		270 022 818	Schwenkmesser kpl., links	046		270 998 409	Hebel
004		331 022	Zyl.-Schraube M 3 x 6 DIN 84	047		440 097	Tellerfeder 8,0/4,2 x 0,2 DIN 2093	049		270 999 419	Hebel
005		380 012	Scheibe B 3,2 DIN 125	051		270 022 824	Lager kpl.	052		270 022 825	" "
006		580 046	Schrittmotor	053		270 022 983	Hebel kpl.	054		270 999 414	Messer fest, rechts
007		331 024	Flachkopfschr. M 3 x 10 ISO 7045	055		270 999 415	Messer fest, links	056		335 041	Senkschr. M 3 x 8 DIN 965
008		444 107	Sicherungsscheibe 3	057		990 202 500	Führung Ø 18	058		990 202 501	Führung Ø 19
009		271 022 922	Hebel mit Schieber, rechts	059		990 202 502	Führung Ø 12	060		990 202 503	Führung Ø 14
010		271 022 923	Hebel mit Schieber, links	061		990 202 504	Führung Ø 16	062		990 201 502	Führung Ø 9
011		270 022 507	Hebel	063		990 201 503	Führung Ø 3/Ø 5	064		990 201 504	Führung Ø 4/Ø 7
012		307 015	Zyl.-Schraube M 4 x 12 DIN 912	065		336 022	Linsenschr. M 3 x 8 DIN 7985	066		336 017	Linsenschr. M 2 x 3 DIN 7985
013		380 016	Scheibe B 4,3 DIN 125	067		270 022 813	Anschlag kpl.	068		270 022 508	Halter
014		270 999 410	Platte	069		429 014	Spannstift 3 x 18 DIN 7343	069		270 022 510	Adapter
015		336 017	Linsenschr. M 2 x 3 DIN 7985	070		306 120	Linsen-Flansch. M 4 x 10	070		270 022 221	Winkel
016		270 022 814	Schieber mit Stift	071		270 022 222	Bolzen	071		270 997 278	Platte
017		270 022 216	Schieber	072		270 997 279	Platte	072		270 022 224	Schieber
018		424 007	Spannstift 2 x 8 ISO 8752	073		380 016	Scheibe B 4,3 DIN 125	073		270 022 786	Satz Führungen (9, 3/5, 4/7)
019		424 010	Spannstift 2 x 12 ISO 8752	074		397 028	6kt-Mutter M 4 DIN 985	074		270 022 787	Satz Führungen (12, 14, 16, 18)
020		270 022 217	Achse	075		593 030	Kabelschelle	075			
021		356 056	Gewindestift M 3 x 3 DIN 913			271 022 924	Hebel mit Schieber, rechts				
022		270 022 238	Schenkelfeder, rechts			271 022 925	Hebel mit Schieber, links				
023		270 022 239	Schenkelfeder, links			270 022 815	Schieber mit Stift				
024		442 010	Sicherungsring 4 x 0,4 DIN 471			270 022 224	Schieber				
025		385 003	Passscheibe 4/8 x 0,5 DIN 988			270 022 786	Satz Führungen (9, 3/5, 4/7)				
026		409 010	Stelling A 5 DIN 705			270 022 787	Satz Führungen (12, 14, 16, 18)				
027		270 022 237	Winkel								
028		307 003	Zyl.-Schraube M 3 x 8 DIN 912								
029		270 022 240	Rändelschraube								
030		270 022 241	Rändelmutter								
031		270 022 808	Halter kpl.								
032		270 022 508	Halter								
033		424 019	Spannstift 3 x 12 ISO 8752								
034		307 006	Zyl.-Schraube M 3 x 16 DIN 912								
035		307 028	Zyl.-Schraube M 2,5 x 6 DIN 912								
036		270 022 814	Bolzen								
037		385 004	Passscheibe 4/8 x 0,1 DIN 988								
038		397 028	6kt-Mutter M 4 DIN 985								
039		270 022 218	Blattfeder								
040		270 999 426	Platte								
		336 018	Linsenschr. M 2,5 x 4 DIN 7985								
		271 022 926	Messer mit Anbauteilen, rechts								
		271 022 927	Messer mit Anbauteilen, links								
		270 999 413	Anschlag								

0113002010101\_fm/10.3.11



020147 01.09.2010 Kx

Machine type: V5 - V9, T1 - T6 Sequin device      Assembly group: Loose parts of sequin device  
 Maschinentype: Pailletteneinrichtung V5 - V9, T1 - T6      Baugruppe: Lose Teile der Pailletteneinrichtung



Left device illustrated, right device mirror image					Linke Einrichtung dargestellt, rechte spiegelverkehrt						
3-1-1.01					3-1-1.01						
+ Pos.No.	Series/B-Reihe			Order-No.	Description	+ Pos.No.	Series/B-Reihe			Order-No.	Description
				Bestell-Nr.	Bezeichnung					Bestell-Nr.	Bezeichnung
001				270 022 212	Stoffdrücker	022				305 061	6kt-Schraube M 6 x 20 ISO 4017
	.V5.			270 003 293	"					305 056	6kt-Schraube M 6 x 12 ISO 4017
002				574 682	Nadel NM 75 DB x K5	023				358 132	Gewindestift M 6 x 10 DIN 916
	T3-T5.			574 644	Nadel NM 75 DB x K5 KK						
003			X	270 022 948	Nadelhalter kpl., rechts						
	V7/V8.		X	270 022 908	" " "						
		X		270 022 949	Nadelhalter kpl., links						
	V7/V8.	X		270 022 909	" " "						
004				356 055	Gewindestift M 2,5 x 3 DIN 913						
005				358 002	Gewindestift M 4 x 8 DIN 915						
006				270 022 204	Nadelhalter						
	V7/V8.			270 022 219	"						
007			X	270 999 478	Fadenführung, rechts						
		X		270 999 479	Fadenführung, links						
008				270 022 205	Adapter						
009				307 016	Zyl-Schraube M 4 x 30 DIN 912						
010				444 109	Sicherungsscheibe 4						
011				424 014	Spannstift 3 x 30 ISO 8752						
012				308 016	Zyl-Schraube M 6 x 30 DIN 7984						
014	.xxF.			270 022 211	Adapter						
	xxFA.			270 022 211	"						
	xxFB.			270 022 211	"						
	YGHA 14			270 022 211	"						
015	SGV.			349 003 201	Adapter						
	SGVA 1.			349 003 201	"						
	XHV.			349 003 201	"						
016	JCH 3.	X		302 999 390	Adapter, links						
	MGH 6.	X		302 999 390	" "						
	XGH 10.	X		302 999 390	" "						
	YGH 5.	X		302 999 390	" "						
017	JCH 3.		X	302 999 389	Adapter, rechts						
	MGH 6.		X	302 999 389	" "						
	XGH 10.		X	302 999 389	" "						
	YGH 5.		X	302 999 389	" "						
018	.YxZ 14			329 003 201	Adapter						
019	.xxZ			329 003 200	Adapter						
	SGZA 1.			329 003 200	"						
	.xxH.			329 003 200	"						
	.xxV.			329 003 200	"						
	SGVA 1.			329 003 200	"						
020				391 003	6kt-Mutter M 6 ISO 4035						
021				356 018	Gewindestift M 6 x 12 DIN 913						

0110703010101.fm/24.2.11